

# Kraj Vysočina – investiční příležitosti

Dagmar Strnadová  
Regionální kancelář pro kraj Vysočina  
CzechInvest

# Základní přehled



Source : City Invest Czech 2006/07

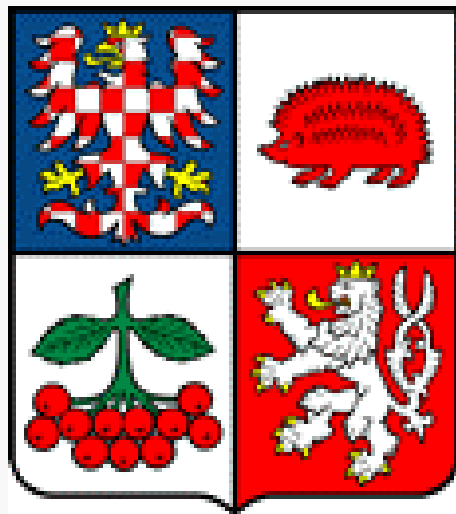


|                         |                             |
|-------------------------|-----------------------------|
| <b>Plocha</b>           | <b>6,796 Km<sup>2</sup></b> |
| <b>Obyvatelstvo</b>     | <b>510 767</b>              |
| <b>Krajské město :</b>  |                             |
| Jihlava                 | <b>49 865</b>               |
| <b>Největší sídla :</b> |                             |
| -- Třebíč               | 38 715                      |
| -- Havlíčkův Brod       | 24 296                      |
| -- Žďár nad Sázavou     | 23 976                      |
| <b>Pracovní síla:</b>   | <b>262 256</b>              |
| <b>HDP na obyvatele</b> | <b>7 351EUR</b>             |

# Poloha



# Symboly kraje Vysočina



- **MORAVSKÁ ORLICE** – krajem prochází dělicí čára mezi Čechami a Moravou – příslušnost moravské části kraje
- **ČESKÝ LEV** - krajem prochází dělicí čára mezi Čechami a Moravou – příslušnost české části kraje
- **JEŽEK** – symbol města Jihlava
- **JEŘABINY** – symbol kraje, jeřáb je typický strom na Vysočině



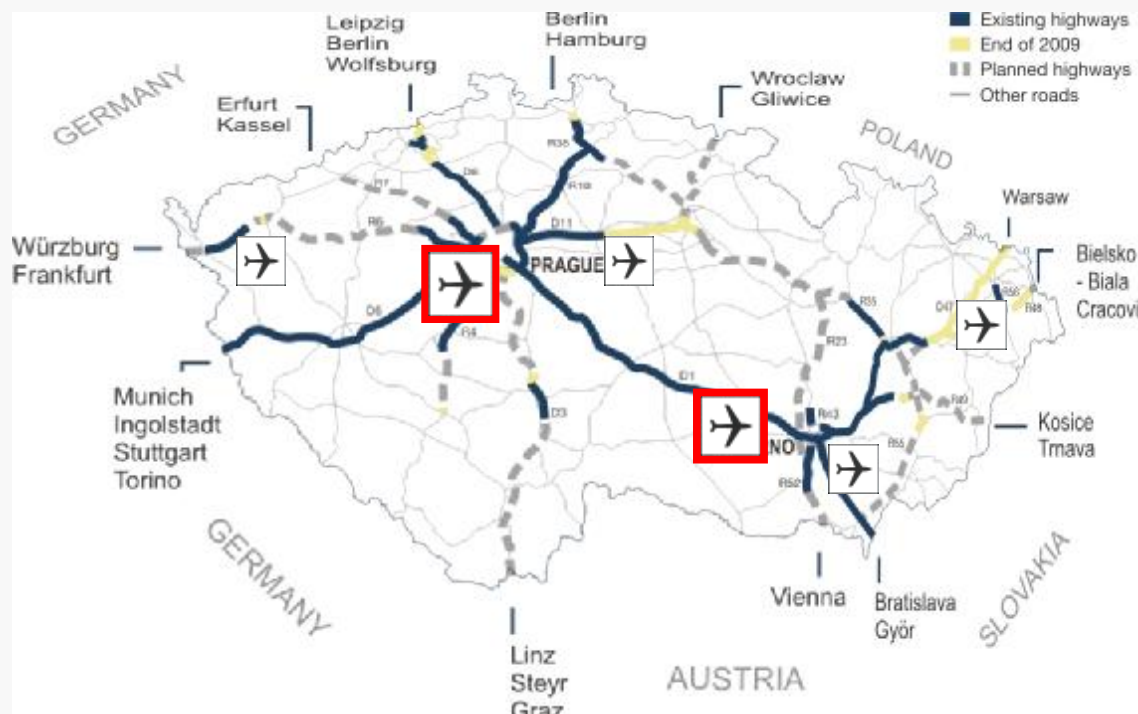
# Doprava

## Mezinárodní letiště



**Praha** 140 km od Jihlavy

**Brno** 90 km od Jihlavy



Source : Ministry of Transport, [www.mdcr.cz](http://www.mdcr.cz) / other sources

### Praha - Ruzyně

|                   |             |
|-------------------|-------------|
| Počet cestujících | 9,5mil/year |
| Přímé linky       | 119         |

### Vybraná spojení

|            |           |
|------------|-----------|
| Paris      | 10x denně |
| Nice       | 3x týdně  |
| Marseilles | 3 x týdně |

### Brno - Tuřany

|                   |             |
|-------------------|-------------|
| Počet cestujících | 0,4mil/year |
| Přímé linky       | 24          |

### Vybraná spojení

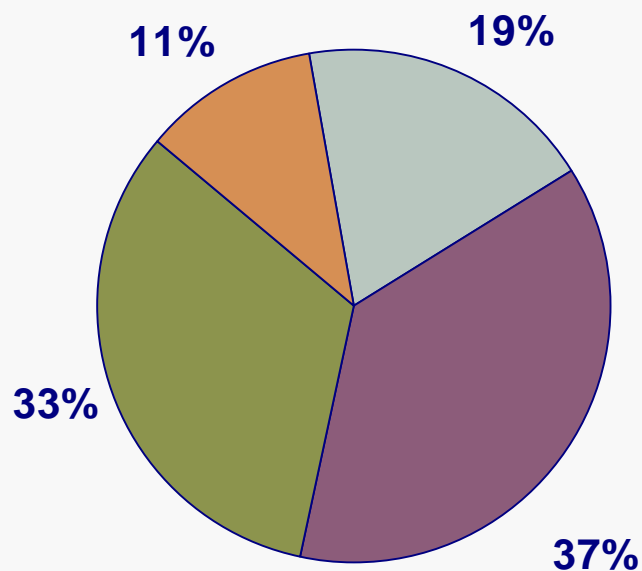
|        |          |
|--------|----------|
| London | denně    |
| Munich | 6x týdně |
| Prague | 2x denně |

# Lidské zdroje

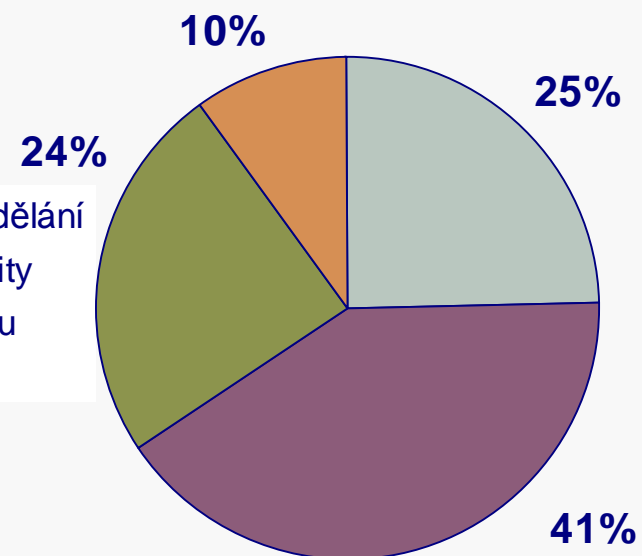
## Breakdown by Vzdělání\*



### Česká Republika



### Vysočina



- Základní a bez vzdělání
- Střední bez maturity
- Střední s maturitou
- Vysokoškolské

\* Obyvatelstvo nad 15 let, dle nejvyššího dosaženého vzdělání



# Vzdělání



| Typ školy                  | Počet škol/fakult | Počet studentů* | Počet absolventů** |
|----------------------------|-------------------|-----------------|--------------------|
| <b>Střední školy</b>       |                   |                 |                    |
| Technické obory            | 31                | 28,767          | 6,862              |
| Ekonomické obory           | 37                | 8,024           | 2,317              |
| ICT obory                  | 14                | 8,002i          | 2,062              |
| <b>Vyšší odborné školy</b> |                   |                 |                    |
| Technické obory            | 3                 | 221             | 55                 |
| Ekonomické obory           | 6                 | 743             | 288                |
| ICT obory                  | 2                 | 195             | 55                 |
| <b>Vysoké školy</b>        |                   |                 |                    |
| Technické                  | 1                 | 72              | 0                  |
| Ekonomické/ICT             | 1                 | 616             | 0                  |



# Vysoké školy

## **Vysoká škola polytechnická Jihlava**

- veřejná vysoká škola, založena 2004
- akreditované obory:
  - Ekonomika a management
    - Finance a řízení
    - Cestovní ruch
  - Elektrotechnika a informatika
    - Počítačové systémy
    - Aplikovaná informatika
- Vyučovaný obor (akreditace TU v Liberci, dislokované pracoviště JI):
  - Strojírenství



## **Západomoravská vysoká škola Třebíč**

- soukromá vysoká škola, založena 2003
- akreditované obory:
  - Informační management
  - Aplikovaná informační technologie



# Převažující a tradiční průmysl



- **Strojírenství** (zámečnictví, přesné strojírenství, automotive)
  - významné podniky: Bosch Diesel, První brněnská strojírna Velká Bíteš, PBS Třebíč, Agrostroj Pelhřimov, Humpolecké strojírny
  - vznikající klastr přesného strojírenství <http://www.kpsv.cz/>
- **Dřevozpracující**
  - Vysočina má největší zásobu dřevní hmoty v ČR
  - významné podniky: Stora Enso, Kronospan, Lukavec, Sapeli
  - vznikající klastr – dřevozpracující <http://klastr.drevarstvi.cz/>

# Převažující a tradiční průmysl



## - Potravinářství

- vychází ze zemědělského potenciálu kraje
- zejména zpracování mléka a masa
- významné podniky:
  - Kostelecké uzeniny, Želetavské sýrárny, PRIBINA,
  - Jihlavské pivo JEŽEK, Měšťanský pivovar HB,
  - Poex Velké Meziříčí, ZON Třebíč

## - Sklářský průmysl

- tradiční průmysl, menší firmy,
- vysoký podíl exportu
- významné podniky:
  - SKLO Bohemia

# Vysočina ve volném čase

- krásná příroda, příležitosti k aktivnímu odpočinku
  - Chráněná krajinná oblast Žďárské vrchy
  - Mohelenská hadcová step
  - Chráněná krajinná oblast Stvořidla
- památky **UNESCO**
  - historické jádro města Telč a zámek
  - židovské ghetto a basilika Sv. Prokopa v Třebíči
  - poutní kostel sv. Jana Nepomuckého na Zelené Hoře
- hrady a zámky
  - Bystřice n. Pernštejnem, Orlík, Rokštejn...





# Investiční příležitosti – průmyslové zóny

- **Bystřice nad Pernštejnem**
  - průmyslová zóna
  - 25 ha ve veřejném vlastnictví (město)
  - prodejní cena maximálně 100 Kč/m<sup>2</sup>



# Investiční příležitosti – průmyslové zóny

## - Světlá nad Sázavou

- průmyslová zóna
- 6,5 ha v soukromém vlastnictví
- plocha přiléhá k areálu sklárny Sklo Bohemia



## - Nové Město na Moravě

- průmyslová zóna
- 5 ha ve veřejném vlastnictví (obec)

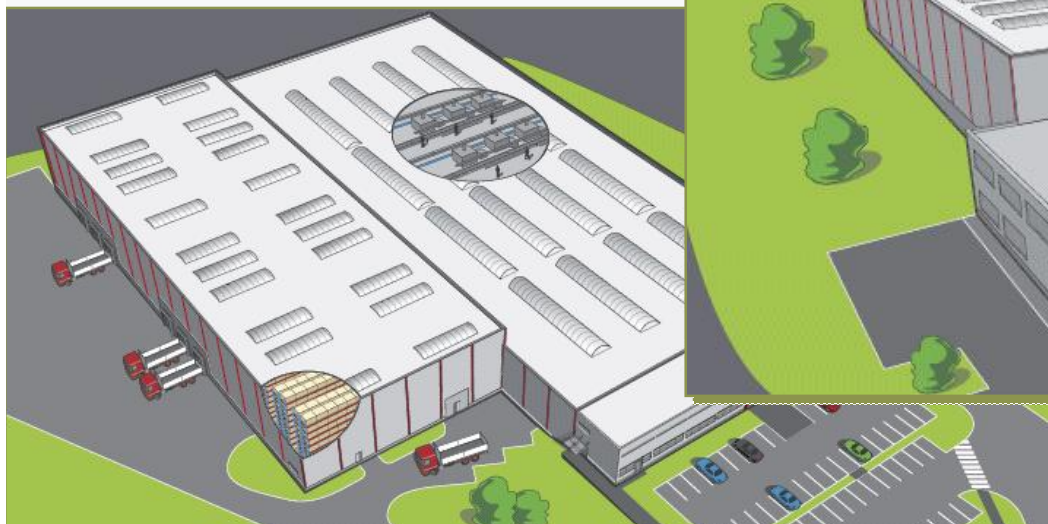
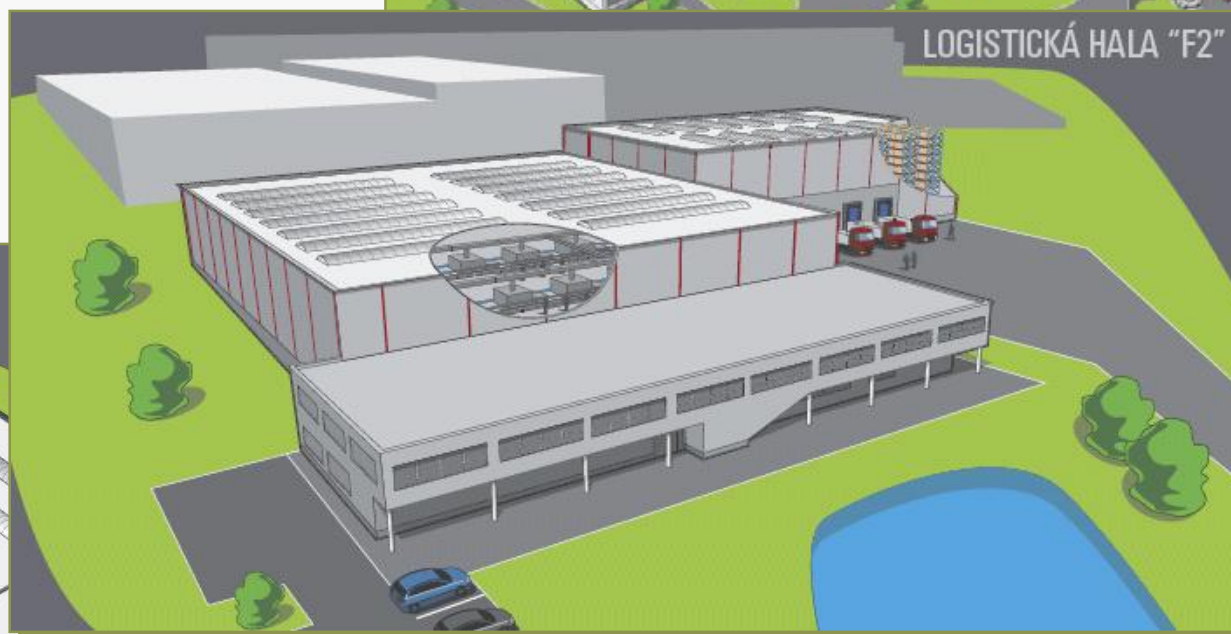




# Investiční příležitosti – areál Jipocar



- **Logistické centrum D1 – Jipocar**
- Jihlava, v blízkosti D1, exit 112
- haly E, F1 a F2
- celkem k dispozici 4320 m<sup>2</sup>
- výrobní, administrativní a skladovací prostory





# Investiční příležitosti – areál Jipocar



# Investiční příležitosti – brownfields

- **Vyhledávací studie brownfields**
- vznikla ve spolupráci s krajem Vysočina
- vyhledávání vhodných nemovitostí pro regeneraci
- příprava regenerace

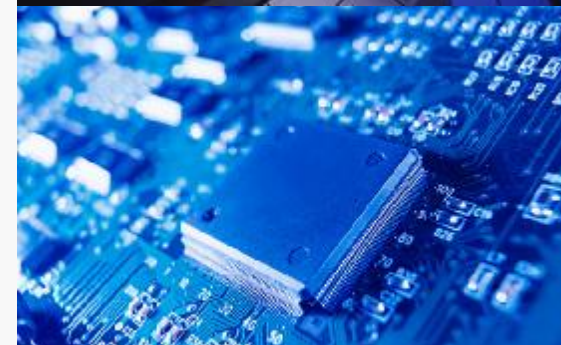




# Proč investovat na Vysočině?



- velmi dobrá logistická poloha
- snadná dostupnost regionu z celé ČR
- regionem prochází dálnice D1
- blízkost velkých center (Praha, Brno)
- nejmladší populace v České Republice
- velmi čisté životní prostředí a krásná příroda
- neexistence velkých ekologických zátěží
- připravovaný projekt Vědeckotechnického parku v Jihlavě
- **velký potenciál pro budoucí rozvoj regionu**



# Děkuji za pozornost!

Kontakt:

[dagmar.strnadova@czechinvest.org](mailto:dagmar.strnadova@czechinvest.org)

[www.czechinvest.org](http://www.czechinvest.org)

Dagmar Strnadová

Ředitelka regionální kanceláře



CzechInvest, the Investment and Business Development Agency, is an agency of the Ministry of Industry & Trade of the Czech Republic