

Operační program podnikání a inovace

24.1.2008, Česká Lípa



Obsah

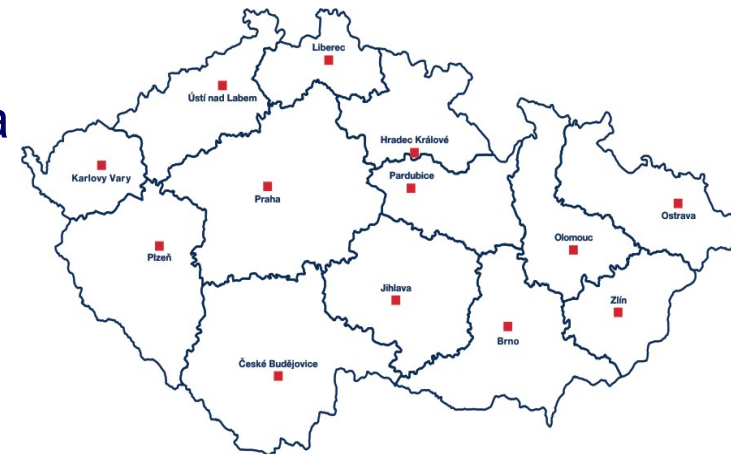
- **Představení služeb agentury CzechInvest**
- **Podpora podnikání v novém programovacím období 2007-2013**
 - představení Operačního programu podnikání a inovace (OPPI)
 - jednotlivé programy podpory v rámci OPPI, příklady úspěšných projektů
- **Proces žádání o dotaci**
 - průběh procesu, aplikace eAccount
- **Databáze CzechInvestu**
- **Další možnosti podpory podnikání**



CzechInvest



- státní agentura pro podporu podnikání a investic podřízená MPO – bezplatné služby
- vznik v r. 1992
- podpora konkurenceschopnosti českých podnikatelů – kupř. databáze brownfieldů
- podpora přímých **zahraničních investic**
- administrace a poradenství **v oblasti SF**
- Regionální kanceláře: Praha a krajská města
- Zahraničních zastoupení 8x



Regionální kanceláře

- Informace o programech podpory podnikání
- Konzultace a návod jak získat dotace pro podnikání
- Pomoc s postupy v implementaci (eAccount, metodické poradenství)
- Provázení žadatele během celého projektu
- Hledání příležitostí pro efektivní využití SF EU v regionu
- Databáze brownfieldů, nemovitostí, dodavatelů
- Informace pro investory



OP Podnikání a inovace

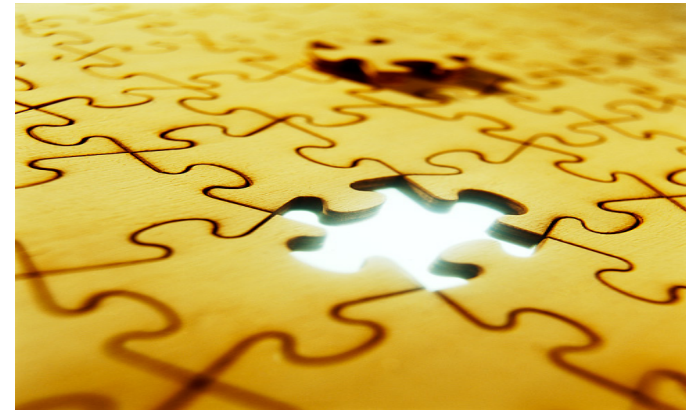


- navazuje na OPMP (2004 - 2006)
- pro období 2007 – 2013
- 100 mld. Kč na celé období (tj. 14,3 mld. Kč/rok)

Zdroje financování:

- Evropský fond pro regionální rozvoj (ERDF) (85%)
- Státní rozpočet (15%)

- lokalizace – celá ČR mimo Prahu
- řídicí orgán MPO



OP Podnikání a inovace



Cíle programu:

- zvýšení konkurenceschopnosti průmyslu a služeb
- podpora a rozvoj podnikání,
- udržení přitažlivosti ČR, regionů a měst pro investory,
- podpora inovací, nových technologií, VaV apod.



Základní dokumentace

1. OPPI
2. Podprogram (Rozvoj, Inovace, ...)
3. Výzva
4. Pokyny pro žadatele



Vymezení pojmů

Program = vyhlášen na celé období (7let)

Výzva = aktuální „otevření“ programu na určitou dobu

- upřesnění požadavků pro vstup do programu
- průběžné/kolové hodnocení
- může se pro každý rok/období platnosti měnit
- vždy předchází podávání registračních žádostí!
- aktuální výzvy: www.czechinvest.org



OKEČ, CZ-NACE

= odvětvová klasifikace ekonomických činností

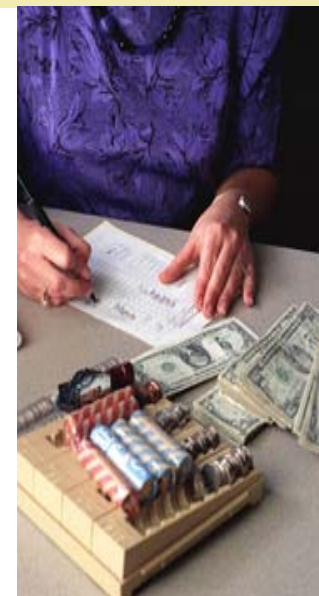
Příklady sekcí OKEČ:

A	ZEMĚDĚLSTVÍ, MYSLIVOST, LESNICTVÍ
D	ZPRACOVATELSKÝ PRŮMYSL (15 – 37)
F	STAVEBNICTVÍ
G	OBCHOD; OPRAVY MOTOROVÝCH VOZIDEL A VÝROBKŮ PRO OSOBNÍ POTŘEBU (50 – 52)
I	DOPRAVA, SKLADOVÁNÍ A SPOJE
J	FINANČNÍ ZPROSTŘEDKOVÁNÍ
K	ČINNOSTI V OBLASTI NEMOVITOSTÍ A PRONÁJMU; PODNIKATELSKÉ ČINNOSTI (70 – 74)
L	VEŘEJNÁ SPRÁVA A OBRANA; POVINNÉ SOCIÁLNÍ ZABEZPEČENÍ
M	VZDĚLÁVÁNÍ

Od 1.1.2008 přechod na systém NACE!

Převodník na: [http://www.czso.cz/csu/klasifik.nsf/i/klasifikace_ekonomickyh_cinnosti_\(cz_nace\)](http://www.czso.cz/csu/klasifik.nsf/i/klasifikace_ekonomickyh_cinnosti_(cz_nace))

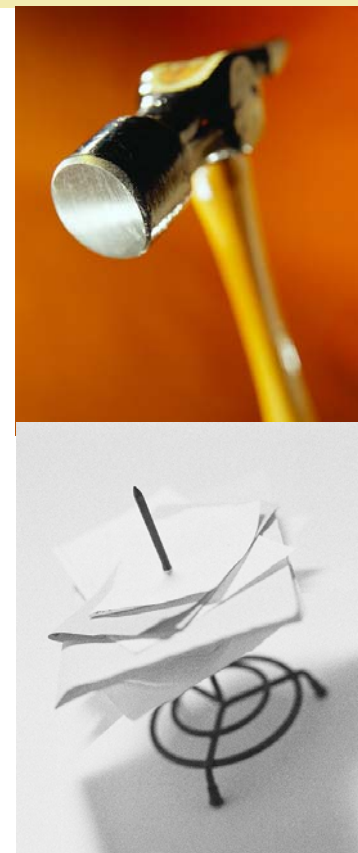
Určení OKEČ za 50 Kč provede pobočka ČSÚ



Zdroj: ČSÚ

Základní pravidla OPPI

- Dotace proplácena **zpětně**
- Nutná minimálně **dvouletá historie firmy** (výjimky uvedeny u jednotlivých programů)
- Podpora především pro **zpracovatelský průmysl** (výjimky uvedeny u jednotlivých programů)
- Podpora především pro **malé a střední podnikatele** = MSP (výjimky uvedeny u jednotlivých programů)
- Výše dotace 30% - 60% (dle velikosti žadatele a kraje)
- Stanovena minimální a maximální výše dotace



Výše maximální možné dotace dle regionů ČR



Region NUTS II

Střední Morava, Severozápad, Střední Čechy, Moravskoslezsko,
Severovýchod, Jihovýchod

Malý podnik

60 %

Střední podnik

50 %

Velký podnik

40 %

Kritéria pro stanovení velikosti podniku

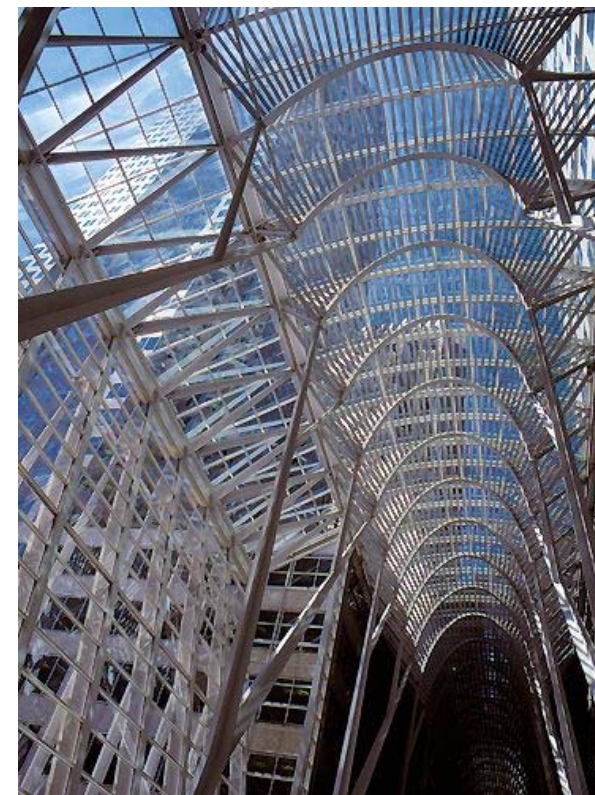
Označení podniku	Počet zaměstnanců	Obrat/rok (mil. EUR)	Aktiva (mil. EUR)
Střední	250	50	43
Malý	50	10	10
Drobný	10	2	2

NEMOVITOSTI

Podporované aktivity:

- Příprava zóny
- Rekonstrukce objektu
- Výstavba nájemního objektu
- Projektová příprava

- projektová příprava a dokumentace
- kupní cena nemovitosti (max. 10%)
- technická a dopravní infrastruktura
- příprava území
- rekonstrukce podnikatelských nemovitostí



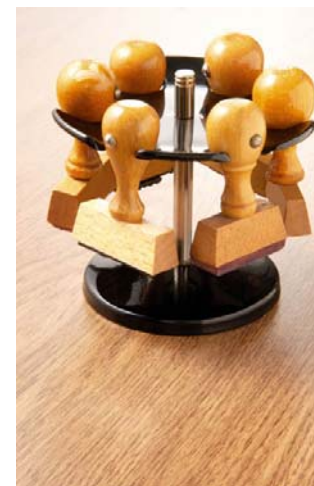
NEMOVITOSTI

Specifika:

- Nemovitost ve vlastnictví příjemce
- Rekonstrukce objektu:
 - ☛ Ize plochu o 100% zvětšit
 - ☛ Ize zbourat a postavit novostavbu, ale musí být levnější než rekonstrukce
 - ☛ min. 500 m² podlah. plochy po dokončení
- Aktivity v objektu jen OKEČ 15-37
- Příprava zóny a rekonstrukce objektu: min. 75% plocha pro sebe
- Výstavba nájemního objektu: jen obce, nákladová mezera!
- Žadatelé: územní samosprávné celky, svazky obcí, i velké firmy
- Výzva 2009 více pro regeneraci brownfieldů (???)

Výše podpory:

- Projektová dokumentace 1-50 mil. Kč
- Ostatní 1-500 mil Kč



Příklad realizovaného projektu

BENEŠ a LÁT, a. s.

- slévárna, strojírna, obrábění zinku a hliníku

„Regenerace objektu bývalé přádelny na slévárnu slitin zinku“

- rekonstrukce průmyslového objektu přádelny ve Slané u Semil na slévárnu

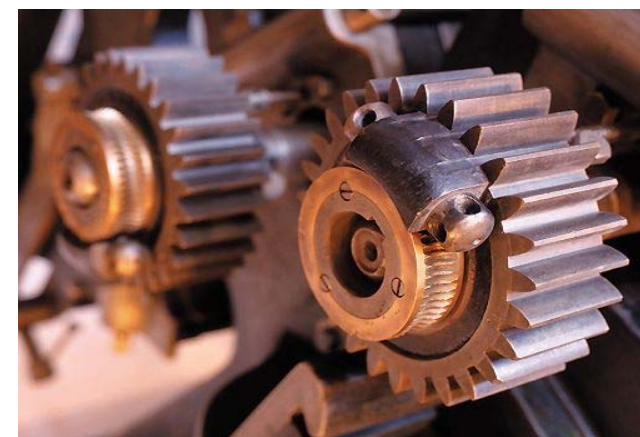
- zvýšení produktivity, konkurenceschopnosti, optimalizace nákladů soustředěním výroby do 1 haly

Náklady projektu	
Celkové náklady	23 137 000 Kč
Celkové uznatelné náklady	19 184 000 Kč
Výše dotace (max. 46 % uznatel. nákladů)	8 824 000 Kč



Podporované aktivity:

- Nákup strojů a zařízení vč. řídicích softwarů
(pouze nové)
- Stavební náklady vyvolané zavedením projektu (max. 20 % z celkových ZV)
- Náklady na pořízení
 - patentů
 - patentové licence na know-how
 - nepatentované know-how



Výše podpory:

- dotace 1 – 20 mil. Kč

Specifika:

- uzavřena min. 3 po sobě jdoucí zdaňovací období
- Žadatelé: i obchod (OKEČ 50.2 - 52.7)
- pouze pro území se soustředěnou podporou státu (07: Frýdlantsko, BVP Ralsko)



ICT V PODNICÍCH

Podporované aktivity:

- Zavedení a rozšíření IT systémů pro zvyšování efektivity dodavatelsko-odběratelských vztahů – CRM (e-shop, sledování zásob, sběr objednávek)
- Zavedení a rozšíření IT systémů pro zlepšení podnikových činností - ERM (logistika, účto, výroba, prodej, personální, docházkový systém...)
- HW, SW, ostatní stroje a zařízení (součásti IS/ICT)
- patenty, know-how, licence, školení...



ICT V PODNICÍCH

Výše podpory:

- 0,5 – 20 mil. Kč

Specifika:

- nutná kvalitativní změna ICT
- nelze podpořit firmy s nulovým ICT
- nelze podpořit prostou obnovu SW, licencí a zařízení



Podporované aktivity:

Využívání obnovitelných zdrojů energie a úspory energie ve výrobě

Kupř.: bioplynové stanice, zateplení budov k podnikání, fotovoltaika, vodní elektrárny, zvyšování energetické účinnosti výroby, rekuperace energií, regulace...)

- nákup pozemků (max. 10 %), úpravy
- projektová dokumentace
- inženýrské činnosti
- nákup staveb (max. 10 %)
- rekonstrukce/modernizace staveb
- HW, SW, strojní vybavení



Výše podpory:

- 0,5 – 100 mil. Kč
- dle typu a zaměření projektu >>>

Malé vodní elektrárny	35%
Biomasa – výroba elektřiny samostatně nebo v kombinaci s teplem	30%
Fotovoltaika	30%
Bioplyn – výroba elektřiny samostatně nebo v kombinaci s teplem	30%
Elektřina geotermální	20%
Výstavba zařízení na výrobu pelety a brikety z obnovitelných a druhotných zdrojů	15%
Teplo z OZE	30%
Zvyšování účinnosti při výrobě a spotřebě energie, využití druhotných zdrojů energie	40%

Specifika:

- Žadatelé: všechny podnikatelské subjekty
- nutný energetický audit
- lze doplnit financování z jiných dotací
- výzva 2009 nebude totožná

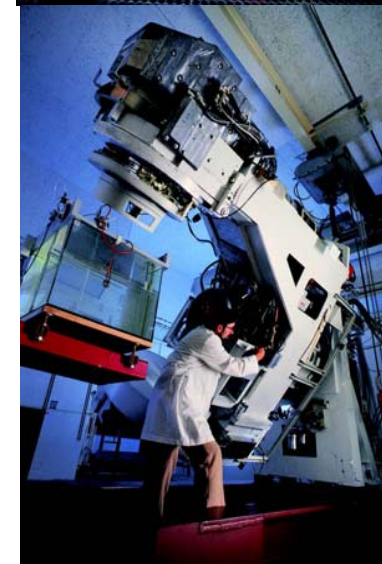


POTENCIÁL

Podporované aktivity:

Vznik nebo rozšíření vývojových oddělení zaměřených na výzkum, vývoj a inovaci

- pořízení strojů a jiného zařízení
- budov (do výše 40 % ZV)
- pozemků (do výše 10 % ZV)
- licence, know-how, software
- vybrané provozní náklady a náklady na poradenské služby (služby poradců, expertů, studie, školení)



POTENCIÁL

Výše podpory:

- 1 - 75 mil. Kč

Specifika:

- nelze podpořit výrobní aktivity a prostou obnovu majetku
- **minimální výše investice do dlouhodobého majetku činí 5 mil. Kč u MSP, 10 mil Kč u VP**
- do ZV lze zahrnout pouze majetek výlučně využívaný pro podporované aktivity



PATENT

Podporované aktivity:

- získání průmyslově-právní ochrany
nehmotných statků v podobě:
 - ☛ patentů, užitných vzorů (v ČR i zahraničí)
 - ☛ průmyslových vzorů a ochranných známek
(pouze v zahraničí)
- překlady, správní poplatky, náklady na
oprávněné zástupce



PATENT

Výše podpory:

- dotace 10 - 300 tis. Kč
- 45 % pro malé a střední podniky, fyzické osoby
- 55 % pro malé a střední podniky spolupracující s
VŠ a veřejnými výzkumnými institucemi
- 75 % pro VŠ, veřejné výzkumné instituce

Specifika:

- Žadatelé: veřejné výzkumné instituce, VŠ, FO
- Projekt zahájený 2008 může končit až 2015
- Nedokládá se účetní historie



INOVACE

a) **Inovace produktu** - zvýšení technických a užitných hodnot výrobků, technologií a služeb

b) **Inovace procesu** - zvýšení efektivity procesů výroby a poskytování služeb

- **marketingové a organizační inovace** (pouze jako součást a) a b))



INOVACE

Podporované aktivity:

- dlouhodobý hmotný a nehmotný majetek (stroje, software, licence, úpravy haly...)
- provozní náklady (služby poradců, expertů, studie, školení)
- platby klíčovým pracovníkům podílejícím se na realizaci projektu

Výše podpory:

- 1 – 75 mil. Kč (produkty, procesy)
- do 2 mil. Kč (organizační a marketingové inovace)



Specifika:

- nelze financovat vývoj (Vývoj podporuje národní program Tandem, Trvalá prosperita nebo 7. Rámcový program, VaVpl)
- nelze podpořit prostou obměnu technologie
- nutná existence prototypu
- podíl žadatele na inovaci
- ekologický přínos - bonus při hodnocení



Příklad realizovaného projektu

Výzkumný ústav textilních strojů Liberec, a. s.

- výzkum, vývoj, konstrukce, výroba a testování strojů pro zpracovatelský průmysl

„Zavedení výroby pneumatických strojů CAMEL“

- Zafinancování nákupu běžných katalogových strojů umožňujících výrobu inovovaných strojů Camel

Náklady projektu	
Celkové náklady	32 763 000 Kč
Celkové uznatelné náklady	25 984 000 Kč
Výše dotace	12 796 000 Kč



Podporované aktivity:

Podpora všech forem vzdělávání zaměstnanců (školení, stáže, konference, workshopy,...)

- náklady prokazatelně související s přípravou a realizací vzdělávacích aktivit
- nákup služeb (školení, konference,...)
- osobní náklady školených osob
- režie související s projektem

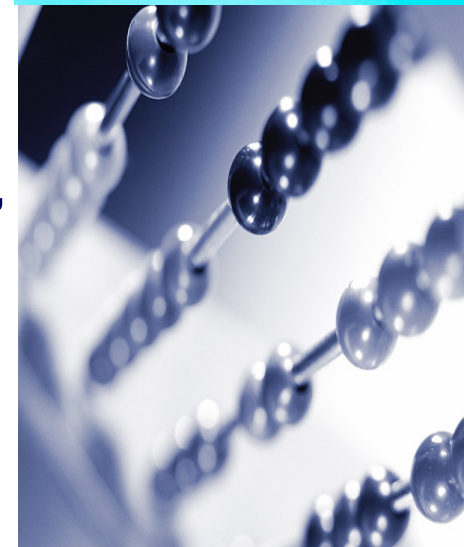
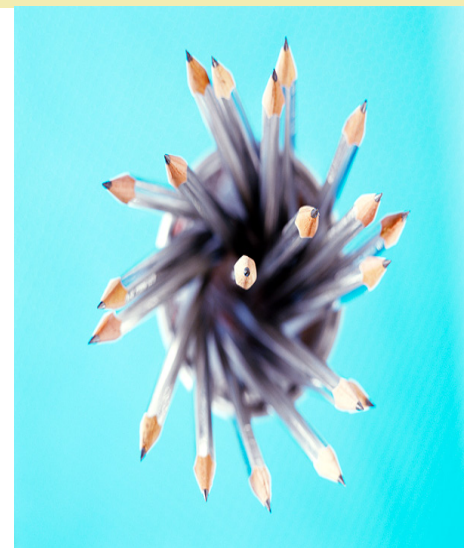


Výše podpory:

- 0,1 – 1 mil. Kč
- 35 – 80 % dle velikosti podniku a oblasti vzdělávání

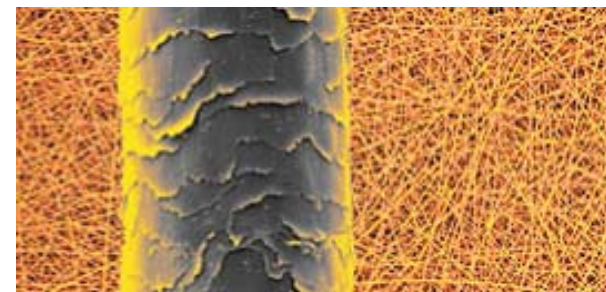
Specifika:

- Administrace CzechInvestem?
- Žadatelé: podnikatelské subjekty (bez omezení velikosti), sdružení podnikatelů, svazy, nestátní neziskové organizace



Příklad realizovaného projektu

Náklady projektu	
Celkové náklady	3 523 687 Kč
Celkové uznatelné náklady	3 209 754 Kč
Výše dotace (max. 75 % uznatelných nákladů)	2 246 827 Kč



ŠKOLÍCÍ STŘEDISKA

Podporované aktivity:

- výstavba, rekonstrukce a vybavení školících center/prostor
- nákup, úprava nemovitostí
- technická a dopravní infrastruktura
- projektová dokumentace
- školící pomůcky, stroje a zařízení pro zajištění vzdělávání
- školící programy, SW



ŠKOLÍCÍ STŘEDISKA

Výše podpory:

- 0,2 – 150 mil. Kč

Specifika:

- Žadatel: podnikatelské subjekty, sdružení podnikatelů, územní samosprávné celky a svazky obcí, nestátní neziskové organizace, vzdělávací instituce

- Prostory musí být z více jak 50% využity pro školení firem OKEČ 15-37



Podporované aktivity:

Marketingové aktivit firem pro zahraniční trhy

- získávání a tvorba marketingových informací
- tvorba propagačních materiálů a cizojazyčných internetových stránek
- pronájem, zřízení a provoz stánku na výstavách a veletrzích v zahraničí



MARKETING

Výše dotace:

- 0,1 – 2 mil. Kč, max. 50 % ZV

☛ marketingové informace – 100 tis. Kč

☛ propagační materiály – 400 tis. Kč

☛ cizojazyčné internetové stránky – 200 tis. Kč

☛ účast na zahraničních výstavách a veletrzích – 300 tis. Kč

Specifika:

- realizace projektu max. 1 rok

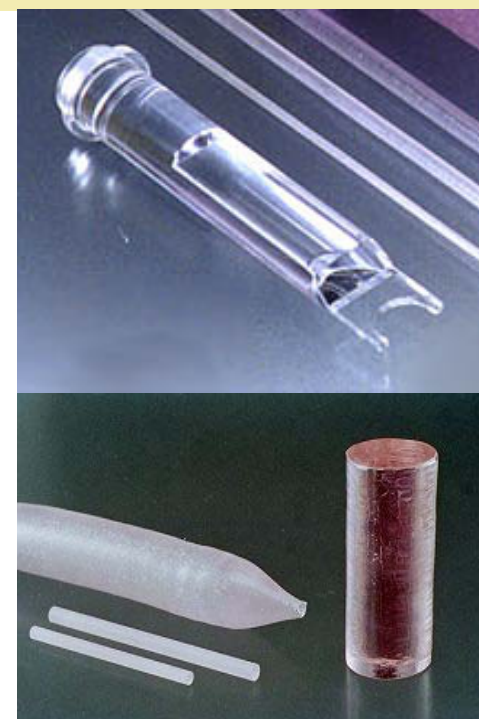
- Žadatelé: i sdružení firem, i některé obchodní a službové firmy



Příklad realizovaného projektu



Náklady projektu	
Celkové náklady	450 000 Kč
Celkové uznatelné náklady	450 000 Kč
Výše dotace (max. 46 % uznatelných nákladů)	207 000 Kč



ICT a strategické služby

Podporované aktivity:

- tvorba nových IS/ICT řešení a aplikací
- zakládání a rozvoj center sdílených služeb, zákaznických center, servisních center high-tech výrobků

BUĎ:

- nákup HW, SW
- nákup nemovitosti a její úpravy (max. 50%)
- poradci, školení, posudky

NEBO:

- až 2 roky mezd nových zaměstnanců

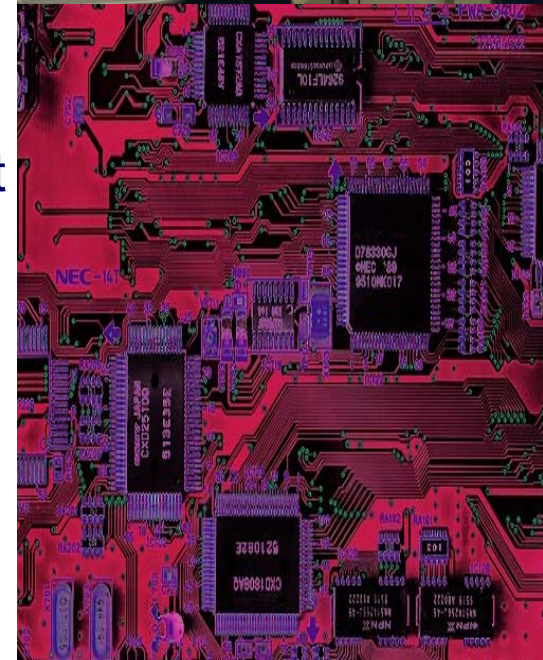


ICT a strategické služby

Specifika:

- Žadatelé: i velké podniky, ale horší podmínky
- minimální investice: 1 mil Kč malý podnik, 2 mil Kč střední podnik, 5 mil Kč velký podnik
- lze podpořit buď výstavbu nebo mzdové prostředky nových pracovních míst
- nutno vytvořit minimální počet míst a udržet je 3-5 let

Podporovaná aktivita	Velikost podniku		
	Malý	Střední	Velký
Tvorba nových IS/ICT řešení	5	7	12
Centrum oprav high-tech výrobků a technologií	10	20	30
Centrum sdílených služeb	20	30	40
Centrum zákaznické podpory	40	60	80



Podporované aktivity:

- podpora příznivých podmínek pro spolupráci VŠ, výzkumných institucí apod. s podnikatelskou sférou
- Vědeckotechnické parky (investice)
- Podnikatelské inkubátory (investice)
- Centra pro transfer technologií (investice)
- Business Angels (provozní náklady)



Výše dotace:

- projekty zahrnující stavební práce 5 – 200 mil. Kč
- projekty bez stavebních prací 1 – 30 mil. Kč

Specifika:

- Žadatelé: Právnícká osoba založená firmou, VŠ, výzkumnou institucí, krajem, obcí, ops
- Zveřejnění první výzvy 1.5.2008



SPOLUPRÁCE

Podporované aktivity:

- Vznik a rozvoj kooperačních odvětvových seskupení
 - Klastry
 - Technologická platforma
 - Póly excelence
- DHM (zejména HW, sítě, technologie pro VaV, stavby)
- DNM (SW, data,...)
- provozní náklady

Specifikace:

- Žadatelé: právnické osoby (bude upřesněno ve výzvě)
- Vyhlášení výzvy: 1.5.2008



Příklad realizovaného projektu



CLUTEX – klastr technické textilie

- spolupráce firem z textilního průmyslu, rozsah působení Liberecký, Královéhradecký a Pardubický kraj, sídlo Liberec

„Založení a rozvoj klastru Clutex“

- zapojení členů do výroby speciálních typů technických textilií, společná koordinace, získávání informací, propagace a reklama

Seznam členů:

ATOK,
HEDVA, a.s.,
INOTEX spol. s.r.o.,
Jitka, a.s.,
LICOLOR a.s.,
NYKLÍČEK a spol. s.r.o.,
Retex a.s.,
SILK & PROGRESS spol. s.r.o.,
SLEZAN Frýdek-Místek a.s.,
SPOLSIN, spol. s r.o.,
STAP a.s.,
SVITAP J. H. J. spol. s r. o.,
Technická univerzita v Liberci, fakulta textilní,
Textilní zkušební ústav, s. p.,
VEBA, textilní závody a.s.,
VÚB a.s.,
Výzkumný ústav textilních strojů, a.s.,
WICO B.G.M., a.s.

Náklady projektu	
Celkové náklady	44 323 000 Kč
Celkové uznatelné náklady	33 741 000 Kč
Výše dotace (max. 75 % uznatel. nákladů)	23 908 000 Kč



Zvýhodněné úvěry



**Žádosti přijímá a projekty vyhodnocuje
Českomoravská záruční a rozvojová banka**

- www.cmzrb.cz



Start

- začínající podnikatelé (min. 7 nepodnikali a nebyli společníky/členy PO)
- bezúročný úvěr do výše 1,5 mil./7 let
- záruka až do 80% jistiny úvěru, příspěvek 15 % úvěru

Progres

- podřízený úvěr (účelově vázaný)
- úvěr až 25 mil./11 let s odkladem splátek až 6 let, pevný úrok 3 % p.a.

Záruka

- zvýhodněná záruka za komerční úvěr
- záruka až 80 % k úvěrům do 5 mil. Kč/déle než 3 roky + příspěvek 10 % z výše úvěru



Průběh administrace projektu

1. Založení master účtu v eAccount
2. Podání registrační žádosti
3. Výpočet ratingu (finanční zdraví žadatele)
4. Podání plné žádosti
5. Hodnocení žádostí (projektů)
6. Výběr projektů
7. Realizace
8. Dokončení projektu/etapy
9. Závěrečná zpráva + žádost o platbu
10. Kontrola na místě
11. Proplacení dotace
12. Monitoring



eAccount - náhled



Přihlášení k eAccount - Microsoft Internet Explorer

Soubor Úpravy Zobrazit Oblíbené Nástroje Nápověda

CZECHINVEST

Přihlášení Založení Master účtu Přihlášení certifikátem

Vážený uživateli, vítejte v aplikaci eAccount.

eAccount je internetová aplikace vytvořená pro potřeby žadatelů a příjemců dotace v rámci Operačních celkové zjednoduší nejen předkládání žádosti o podporu, ale i veškerých dalších formulářů a dokumentů příslušnou implementační agenturou programu. Rovněž usnadňuje práci s formuláři (zejména formou aktuální fázi projektu a následných kroků, které je možné (potřeba) v dané chvíli učinit.





Osoby oprávněné jednat za danou společnost (organizaci) musejí vlastnit kvalifikovaný elektronický podpis elektronicky prostřednictvím této aplikace. Bližší informace o zřízení a použití elektronického podpisu specifikace.

Pro založení Master účtu se prosím registrujte prostřednictvím odkazu na této stránce.

Přihlašovací okno pro eAccount

Přihlašovací jméno:

Heslo:

Formulář registrační žádosti - Microsoft Internet Explorer

Soubor Úpravy Zobrazit Oblíbené Nástroje Nápověda

CZECHINVEST

Uživatel: **Jakl Tomáš**
[Správa účtu](#) [Odhlásit](#)

SEZNAM PROJEKTŮ | **Projekt** | **Registrační žádost** | **Plná žádost** | **Žádost o platbu** | **Monitoring projektu** | **Změna projektu** | **Nástěnka projektu**

Registrační žádost projektu "Prezentace výrobků na veletrhu Köln"

Zákl. údaje | Zákl. údaje o žadateli | **Zákl. údaje o projektu** | Adresa místa realizace | Prohlášení žadatele

Název projektu:

Stručný popis projektu *:


Doplňující informace:

Způsob spolufinancování projektu *:

Odhad celkových nákladů projektu (v tis. Kč) *	<input type="text" value="64500"/>
Odhad celkových způsobilých výdajů projektu (v tis. Kč) *	<input type="text" value="24500"/>
Požadovaná dotace (v tis. Kč) *	<input type="text" value="5000"/> (Vyplňte výši podpory dle regionálních vymezení)
Předpokládané datum zahájení projektu *	<input type="text" value="15.03.2007"/>
Předpokládané datum ukončení projektu *	<input type="text" value="15.03.2007"/>
Hlavní předmět řešení projektu (dle OKEČ) *	<input type="text" value="Tisk a činnosti související s tiskem"/> (Vyberte předmět řešení)
Vedlejší předmět řešení projektu (dle OKEČ)	<input type="text" value="---"/>
Byl jste v posledních třech letech příjemcem veřejné podpory ČR, EU?	<input type="checkbox"/>

Registrační žádost je možné odeslat pouze z poslední záložky "Prohlášení žadatele".

Czechinvest programy@czechinvest.org



eAccount – „master účet“

- = elektronická aplikace pro administraci projektů z OPPI
- zakládá statutární zástupce společnosti (x pověřená osoba = PO)
- obsahuje základní info o spol. (žadateli)
- PO má vlastní uživat. jméno, heslo, lze omezit práva PO
- možnost delegace práv – **podúčty**
- podmínky užívání MÚ podepisuje statut. osoba **elektronickým podpisem**

Výhody eAccountu

- snížení administrativní náročnosti
- zefektivnění administrace automatická kontrola žádosti při odesílání
- kontextová nápověda při vyplňování žádosti
- elektronická komunikace mezi žadatelem a PM
- „bezpapírová“ forma komunikace



eAccount – Registrační žádost

- Zákl. údaje o žadateli (přetah z master účtu)
- Výpis hospodaření žadatele 2-3 roky zpětně
- Základní údaje o projektu:
 - Název a stručný popis
 - Odhad celkových nákladů
 - Výše požadované dotace
 - Předpokládané datum zahájení a ukončení projektu
 - Hlavní předmět řešení projektu dle OKEČ (CZ-NACE)



Rating žadatele

Rating = vyhodnocení registrační žádosti (finančního zdraví žadatele)

- obdobný systém hodnocení jako u komerčních bank v případě poskytování úvěrů
- přijatelný výsledek A – C+



eAccount – Plná žádost

- 1 – 12 měsíců po podání RŽ

- složitější přílohy:

- studie proveditelnosti/podnikatelský záměr
- finanční realizovatelnost projektu (finanční kalkulačka)
- **specifika dle jednotlivých programů (upřesněno v Pokynech pro žadatele)**
- většina dokumentace elektronicky



Výběr dodavatelů, etapizace, publicita projektu



Etapizace:

- = možnost získat část dotace po ukončení etapy, vyšší administrativní zátěž
- **nelze** etapizovat projekty **kratší 6 měsíců**
- **nutno** etapizovat projekty **delší 18 měsíců**

Výběr dodavatelů:

- platná pravidla pro veřejné zakázky na **500 tis. Kč** bez DPH
- **povinné zveřejnění** (obchodní věstník, úřední věstník EU), min. **3 nabídky**
- minimální lhůta pro předkládání nabídek **30 dní !!!**

Povinná publicita:

- povinnost příjemce informovat o realizaci projektu za finanční spoluúčasti EU (vlajka má být dobře viditelná a písmo čitelné)



EVROPSKÝ FOND PRO REGIONÁLNÍ ROZVOJ A
MINISTERSTVO PRŮMYSLU A
OBCHODU ČR PODPORUJÍ INVESTICE DO VAŠÍ
BUDOUCNOSTI



Než požádám o dotaci

- **dobry Podnikatelský záměr**
- informace o aktuálních výzvách na www.czechinvest.org + konzultace na RK
- **uvědomění si požadavků a administrativní náročnosti**

procesu

- ☛ Oddělené účetnictví k projektu
- ☛ Pravidla pro výběr dodavatelů, etapizaci, následný monitoring, archivace – 10 let,...
- ☛ Možnost kontroly z mnoha stran (CI, FÚ, NKÚ, EÚD, GŘ EK pro regionální politiku,...)
- ☛ Platba po ukončení projektu – **zpětně!**



Národní registr poradců



- www.nrp.cz

- kontaktní a profesní informace o poradcích

- hlavním cílem je garantovat transparentnost na trhu poradenských služeb pro MSP a usnadnit podnikatelům výběr konzultantů

The screenshot shows the website of the National Register of Consultants (NRP) on the CzechInvest portal. The page is titled "Úvod" (Introduction) and features a search bar, navigation menu, and a list of service categories. The categories include:

- Rozvoj Podnikání (171)**: Posouzení a rozvoj podnikatelských schopností | Tvorba podnikatelských záměrů a studií proveditelnosti | Generování podnikatelských nápadů a inovací | Podpora začínajících podniků (start up)
- Finanční řízení daně, audit (82)**: Účetnictví | Controlling, Reporting, Řízení a měření nákladů | Audit | Daňové poradenství | další...
- Financování, transakční a investiční služby (167)**: Dotační poradenství | Prodej / nákup podniku, firemní transakce, společné podniky | Oceňování podniků | Investiční plánování, úvěrové poradenství, finanční poradenství
- Právní služby (8)**: Právní služby a zastoupení
- Organizační poradenství (119)**: Organizační struktury, podnikové směrnice | Komunikační procesy, poradenství při změnách (change management)
- Marketing (79)**: Product management a design | Marketingové strategie a plány, průzkum trhu | Plánování distribuce, prodej, cenová politika | Vztahy se zákazníky, řízení klíčových zákazníků (Key account management) | další



Databáze subdodavatelů

- Nástroj pro vyhledávání a třídění dodavatelů v České republice

Podmínky registrace:

- **výrobní společnost**
- sídlo v České republice
- nejméně **50 zaměstnanců** (výjimky možné)
- **Sektory:** automobilový průmysl, letecký průmysl, strojí průmysl, elektrotechnika a elektronika, chemický průmysl, plastikářský průmysl, zdravotnictví, obaly a papírenský průmysl
- Přihláška:
<http://www2.czechinvest.org/web/gateway.nsf/G?OpenForm>
- Kontakt: suppliers@czechinvest.org



Databáze brownfieldů



- Přehled všech starých nevyužívaných budov a areálů v ČR – nabídka pro investory
- Bezplatná registrace i přístup (nutný písemný souhlas vlastníka nemovitosti)
- On-line vyhledávání
- Aktualizace ve spolupráci s kraji a obcemi

<http://www.brownfieldy.cz/>



Databáze podnikatelských nemovitostí



Nejobsáhlejší DTB svého druhu v ČR. Možnost pro municipality nebo podnikatele nabízet své prostory pro podnikání.

- * stavební pozemky pro průmysl a služby (min. 1 ha)
- * průmyslové haly pro výrobu (min. 1000 m² výr. plochy, dobrý technický stav)
- * prostory vhodné pro vědu a výzkum
- * kancelářské prostory

regiony@czechinvest.org

Názvu e-mailu: „DTB PN - název vaší nemovitosti - a město“



Možnosti podpory podnikatelů mimo OPPI



Regionální operační program NUTS II severovýchod

- podpora turistické infrastruktury
- <http://www.rada-severovychod.cz/>



Program rozvoje venkova

- www.mze.cz



Operační program životní prostředí

- snížení znečištění vod
- nakládání s odpady
- sanace ekologických zátěží
- snížení emisí
- <http://www.opzp.cz/>



Možnosti podpory podnikatelů mimo OPPI



Národní program rozvoje výzkumu

- Impuls, Tandem, Trvalá prosperita
- <http://www.mpo.cz/cz/podpora-podnikani/vyzkum-a-vyvoj/>



Rámcový program

Konkurenceschopnost a inovace (CIP)

- řízen a vyhodnocován přímo EU komisí > dokumentace není v Čj
- podobné priority jako OPPI
- http://ec.europa.eu/cip/index_en.htm



Užitečné odkazy

- www.edotace.cz (vyhledání dotace dle parametrů)
- www.strukturalni-fondy.cz



Děkujeme za pozornost

Jan Marek, Marie Lesná

Regionální kancelář pro Liberecký kraj

Nám. Dr. E. Beneše 4/12

46001 Liberec

liberec@czechinvest.org

Tel.: 482710353, 482710065

Tato prezentace je ke stažení:

<http://www.czechinvest.org/lb-odkazy>



Agentura pro podporu podnikání a investic CzechInvest je příspěvkovou organizací Ministerstva průmyslu a obchodu ČR.