

Operační program podnikání a inovace



19.1.2010, Liberec



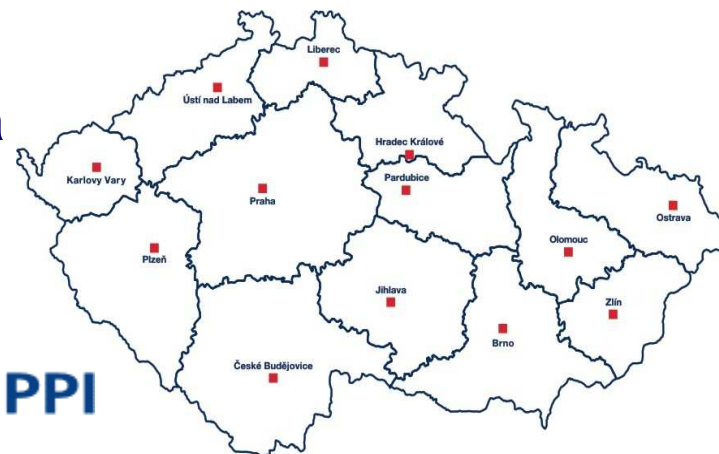
EVROPSKÁ UNIE
EVROPSKÝ FOND PRO REGIONÁLNÍ ROZVOJ
INVESTICE DO VAŠÍ BUDOUCNOSTI



CzechInvest



- státní agentura pro podporu podnikání a investic podřízená MPO – bezplatné služby
- vznik v r. 1992
- podpora konkurenceschopnosti českých podnikatelů – př. databáze brownfieldů
- podpora přímých **zahraničních investic**
- administrace a poradenství **v oblasti SF**
- Regionální kanceláře: Praha a krajská města
- Zahraničních zastoupení 8x



OP Podnikání a inovace



- navazuje na OPMP (2004 - 2006)
- pro období 2007 – 2013
- 100 mld. Kč na celé období (tj. 14,3 mld. Kč/rok)

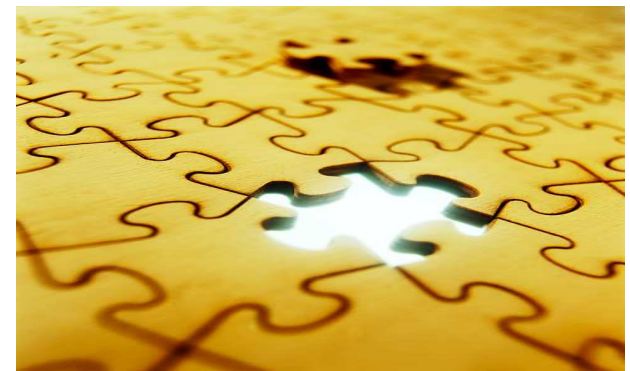
Zdroje financování:

- Evropský fond pro regionální rozvoj (ERDF) (85%)
- Státní rozpočet (15%)

- lokalizace – celá ČR mimo Prahu
- řídicí orgán: MPO
- administruje: CzechInvest



EVROPSKÁ UNIE
EVROPSKÝ FOND PRO REGIONÁLNÍ ROZVOJ
INVESTICE DO VAŠÍ BUDOUCNOSTI



Vymezení pojmů



Program = vyhlášen na celé období (7let) (kupř. Rozvoj, Inovace)

Výzva = aktuální podmínky pro podání žádosti o dotaci

- cca 1x za rok
- jednotlivé výzvy se mohou lišit



Pokyny pro žadatele = návod pro žadatele (krok za krokem)

Způsobilé výdaje = náklady možné pokrýt zčásti dotací



EVROPSKÁ UNIE
EVROPSKÝ FOND PRO REGIONÁLNÍ ROZVOJ
INVESTICE DO VAŠÍ BUDOUCNOSTI



OKEČ, CZ-NACE



OKEČ= odvětvová klasifikace ekonomických činností

| Příklad činností a kódů OKEČ/CZ NACE | | |
|--|----------------|----------------|
| odvětví | kód OKEČ | kód CZ NACE |
| Zpracovatelský průmysl | 15 - 37 | 10 - 35 |
| Výroba masných výrobků | 15.13 | 10.13 |
| Výroba obuvi | 19.30 | 15.20 |
| Výroba kancelářských potřeb z papíru | 21.23 | 17.23 |
| Výroba plastů v primárních formách | 24.16 | 20.16 |
| Výroba ostatního kuchyňského nábytku | 36.13 | 31.02 |
| Výroba a hutní zpracování hliníku a jeho slitin | 27.42 | 24.42 |
| Výroba a opravy strojů na výrobu textilií, textilních a oděvních výrobků, usní | 29.54 | 28.94 |



Od 1.1.2008 přechod na systém NACE!

Převodník na: [http://www.czso.cz/csu/klasifik.nsf/i/klasifikace_ekonomickyh_cinnosti_\(cz_nace\)](http://www.czso.cz/csu/klasifik.nsf/i/klasifikace_ekonomickyh_cinnosti_(cz_nace))

Určení OKEČ/NACE za 50 Kč provede pobočka ČSÚ nebo: <http://dw.czso.cz/rswj/dotaz.jsp>



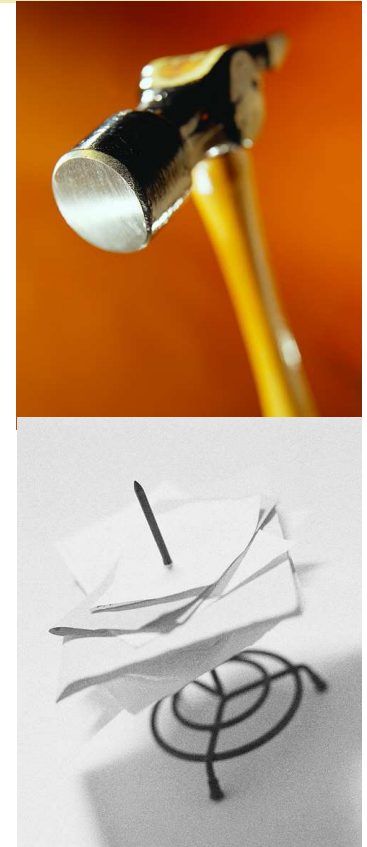
EVROPSKÁ UNIE
EVROPSKÝ FOND PRO REGIONÁLNÍ ROZVOJ
INVESTICE DO VAŠÍ BUDOUCNOSTI



Základní pravidla OPPI



- Dotace proplácena **zpětně**
- Většinou nutná minimálně **dvouletá historie firmy** (výjimky uvedeny u jednotlivých programů)
- Podpora především pro **zpracovatelský průmysl** (výjimky uvedeny u jednotlivých programů)
- Podpora převážně pro **malé a střední podnikatele** = MSP (výjimky uvedeny u jednotlivých programů)
- Stanovena minimální a maximální výše dotace
- Výše dotace 30% - 60% (dle velikosti žadatele, činnosti a kraje)



Výše maximální možné dotace dle regionů ČR



Region NUTS II

Střední Morava, Severozápad, Střední Čechy, Moravskoslezsko,
Severovýchod, Jihovýchod

| Kritéria pro stanovení velikosti podniku dle 96/280/EC | | | | Max. dotace |
|--|----------------------|-------------------------|----------------------|----------------|
| Označení podniku | Počet zaměstnanců | Obrat/rok (mil. EUR) | Aktiva (mil. EUR) | |
| Velký | > 250 | > 50 | > 43 | 40% |
| Střední | 250 | 50 | 43 | 50% |
| Malý | 50 | 10 | 10 | 60% |

(Vždy vč. údajů za dceřiné a mateřské společnosti)



EVROPSKÁ UNIE
EVROPSKÝ FOND PRO REGIONÁLNÍ ROZVOJ
INVESTICE DO VAŠÍ BUDOUCNOSTI



NEMOVITOSTI



Podporované aktivity:

- Příprava zóny
- Rekonstrukce objektu
- Výstavba nájemního objektu
- Projektová příprava

Způsobilé výdaje:

- projektová příprava a dokumentace
- kupní cena nemovitosti
- technická a dopravní infrastruktura
- příprava území
- rekonstrukce podnikatelských nemovitostí



EVROPSKÁ UNIE
EVROPSKÝ FOND PRO REGIONÁLNÍ ROZVOJ
INVESTICE DO VAŠÍ BUDOUCNOSTI



NEMOVITOSTI



Specifika:

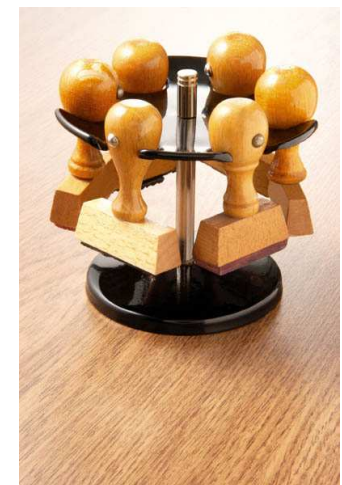
- Nemovitost ve vlastnictví příjemce do ŽoPL
- Rekonstrukce objektu:
 - lze plochu o 100% zvětšit
 - lze zbourat a postavit novostavbu, ale musí být levnější než rekonstrukce
 - min. 500 m² podlah. plochy po dokončení
 - dotovaná instalace obnovitelných zdrojů energie
- Aktivity jen žadatele v objektu jen OKEČ 15-37
- Příprava zóny a rekonstrukce objektu: min. 75% plocha pro sebe
- Výstavba nájemního objektu: jen obce, nákladová mezera!
- Žadatelé: územní samosprávné celky, svazky obcí, i velké firmy

Výše podpory:

- Projektová dokumentace 1-50 mil. Kč
- Ostatní 1-500 mil Kč

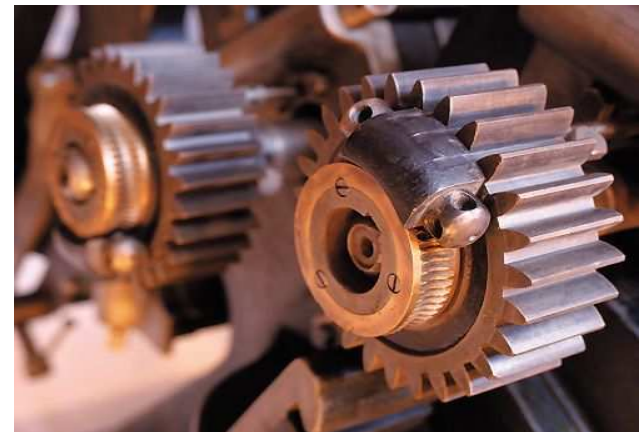


EVROPSKÁ UNIE
EVROPSKÝ FOND PRO REGIONÁLNÍ ROZVOJ
INVESTICE DO VAŠÍ BUDOUCNOSTI



Podporované aktivity:

- Nákup strojů a zařízení vč. řídicích softwarů
(pouze nové)
- Stavební náklady vyvolané zavedením projektu (max. 20 % z celkových ZV)
- Náklady na pořízení
 - patentů
 - patentové licence na know-how
 - nepatentované know-how



ROZVOJ



Výše podpory:

- dotace 1 – 20 mil. Kč

Specifika:

- uzavřena min. 3 po sobě jdoucí zdaňovací období
- Žadatelé: i obchod (OKEČ 50.2 - 52.7)
- pouze v obcích nad 2000 obyvatel
- pouze pro území se soustředěnou podporou státu ('09: Frýdlantsko, okres Česká Lípa)



ICT V PODNICÍCH



Podporované aktivity:

- Zavedení a rozšíření IT systémů pro zvyšování efektivity dodavatelsko-odběratelských vztahů – CRM (e-shop, sledování zásob, sběr objednávek)
- Zavedení a rozšíření IT systémů pro zlepšení podnikových činností - ERM (logistika, účto, výroba, prodej, personální, docházkový systém...)
- HW, SW, ostatní stroje a zařízení (součásti IS/ICT)
- patenty, know-how, licence, školení...



ICT V PODNICÍCH



Výše podpory:

- 0,5 – 20 mil. Kč

Specifika:

- nutná kvalitativní změna ICT
- nelze podpořit firmy s nulovým ICT
- nelze podpořit prostou obnovu SW, licencí a zařízení



EKO - ENERGIE



Podporované aktivity:

- Úspory energie ve výrobě
- Využívání obnovitelných zdrojů energie

Kupř.: bioplynové stanice, zateplení budov k podnikání, vodní elektrárny, zvyšování energetické účinnosti výroby, rekuperace energií, regulace...

Způsobilé výdaje:

- nákup pozemků (max. 10 %), úpravy
- projektová dokumentace
- inženýrské činnosti
- nákup staveb (max. 10 %)
- rekonstrukce/modernizace staveb
- HW, SW, strojní vybavení



EKO - ENERGIE



Výše podpory:

- 0,5 – 100 mil. Kč
- % dle aktivity

Specifika:

- Žadatelé: téměř všechny podnikatelské subjekty
- nutný energetický audit už k RŽ
- lze doplnit financování z jiných dotací
- opatření mají různou prioritu = šanci na dotaci



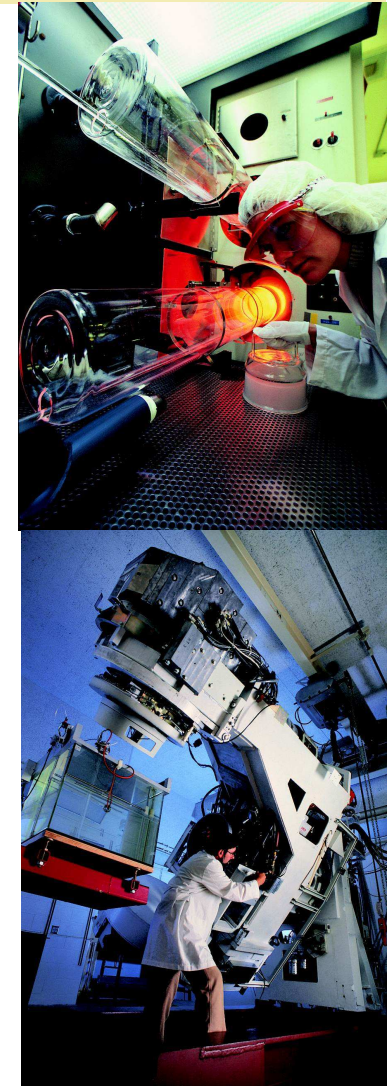
POTENCIÁL



Podporované aktivity:

Vznik nebo rozšíření vývojových oddělení zaměřených na výzkum, vývoj a inovaci

- pořízení strojů a jiného zařízení (min. 50 % ZV)
- budov (do výše 40 % ZV)
- pozemků (do výše 10 % ZV)
- licence, know-how, software
- vybrané provozní náklady a náklady na poradenské služby (služby poradců, expertů, studie, školení)



POTENCIÁL



Výše podpory:

- 1 - 75 mil. Kč

Specifika:

- nelze podpořit výrobní aktivity a prostou obnovu majetku
- **minimální výše investice do dlouhodobého majetku činí 5 mil. Kč u MSP, 10 mil Kč u VP**
- do ZV lze zahrnout pouze majetek výlučně využívaný pro podporované aktivity



EVROPSKÁ UNIE
EVROPSKÝ FOND PRO REGIONÁLNÍ ROZVOJ
INVESTICE DO VAŠÍ BUDOUCNOSTI



ICT a strategické služby



Podporované aktivity:

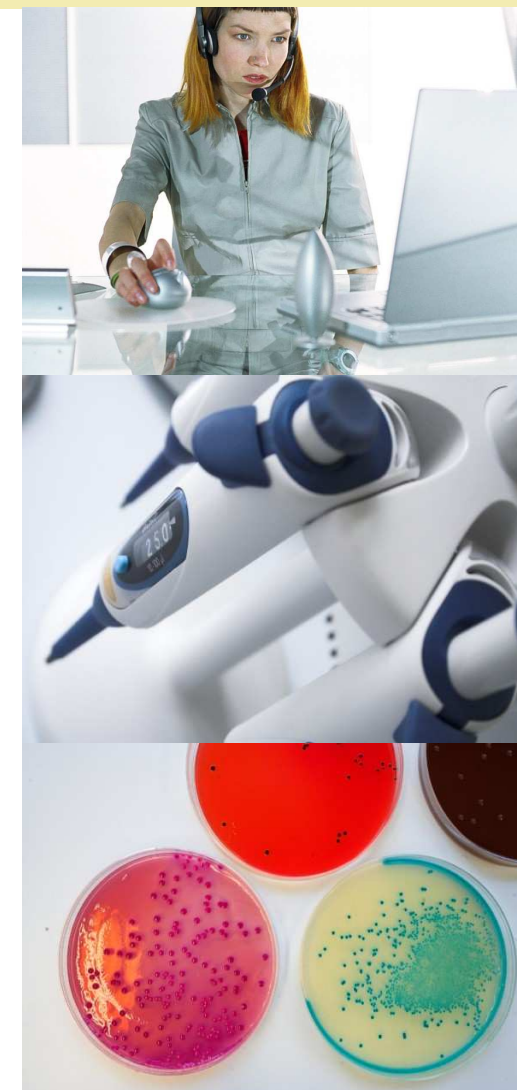
- tvorba nových IS/ICT řešení a aplikací
- zakládání a rozvoj center sdílených služeb, zákaznických center, servisních center hi-tech výrobků

BUĎ:

- nákup HW, SW
- nákup nemovitosti a její úpravy (max. 50%)
- poradci, školení, posudky

NEBO:

- až 2 roky mezd nových zaměstnanců



EVROPSKÁ UNIE
EVROPSKÝ FOND PRO REGIONÁLNÍ ROZVOJ
INVESTICE DO VAŠÍ BUDOUCNOSTI

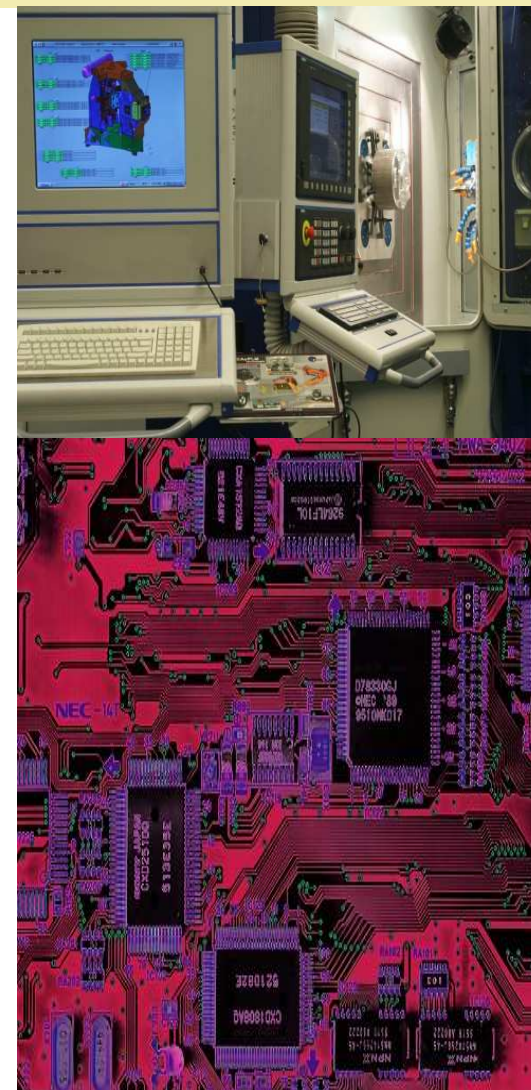


ICT a strategické služby



Specifika:

- Žadatelé: i velké podniky, ale horší podmínky
- minimální investice: 1 mil. Kč malý podnik, 2 mil. Kč střední podnik, 5 mil. Kč velký podnik
- lze podpořit buď výstavbu nebo mzdové prostředky nových pracovních míst
- nutno vytvořit daný minimální počet míst a udržet je 3-5 let



PROJEKTY NA OCHRANU PRÁV PRŮM. VLASTNICTVÍ



Podporované aktivity:

- získání průmyslově-právní ochrany
nehmotných statků v podobě:
 - patentů, užitných vzorů (v ČR i zahraničí)
 - průmyslových vzorů a ochranných známek
(pouze v zahraničí)
- překlady, správní poplatky, náklady na
oprávněné zástupce



PROJEKTY NA OCHRANU PRÁV PRŮM. VLASTNICTVÍ



Výše podpory:

- dotace 10 - 300 tis. Kč
- 45 % pro malé a střední podniky, fyzické osoby
- 55 % pro malé a střední podniky spolupracující s VŠ a veřejnými výzkumnými institucemi
- 75 % pro VŠ, veřejné výzkumné instituce

Specifika:

- Žadatelé: veřejné výzkumné instituce, VŠ, FO
- Projekt zahájený 2008 může končit až 2015
- Nedokládá se účetní historie



EVROPSKÁ UNIE
EVROPSKÝ FOND PRO REGIONÁLNÍ ROZVOJ
INVESTICE DO VAŠÍ BUDOUCNOSTI



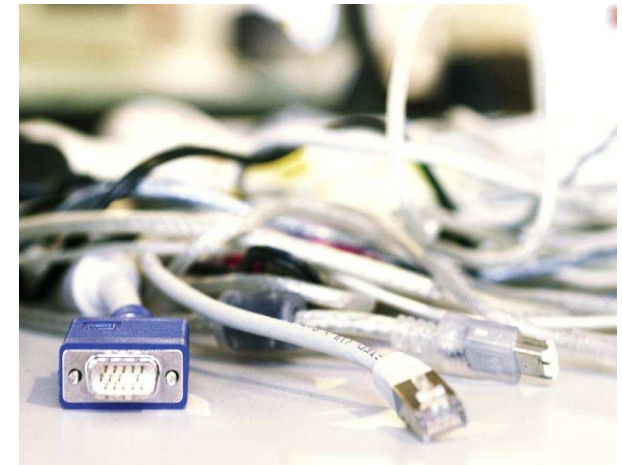
INOVACE



a) **Inovace produktu** - zvýšení technických a užitných hodnot výrobků, technologií a služeb

b) **Inovace procesu** - zvýšení efektivnosti procesů výroby a poskytování služeb

- **marketingové a organizační inovace** (pouze jako součást a) a b))



INOVACE



Podporované aktivity:

- dlouhodobý hmotný a nehmotný majetek (stroje, software, licence, úpravy haly...)
- provozní náklady (služby poradců, expertů, studie, školení)
- platby klíčovým pracovníkům podílejícím se na realizaci projektu

Výše podpory:

- 1 – 75 mil. Kč (produkty, procesy)
- do 2 mil. Kč (organizační a marketingové inovace)



Specifika:

- nelze financovat vývoj (Vývoj podporuje národní program Tandem, Trvalá prosperita nebo 7. Rámcový program, OP VaVpl)
- nelze podpořit prostou obměnu technologie
- nutná existence prototypu/unikátnost v rámci ČR
- podíl žadatele na inovaci
- ekologický přínos - bonus při hodnocení



ŠKOLÍCÍ STŘEDISKA



Podporované aktivity:

- výstavba, rekonstrukce a vybavení školících center/prostor
- nákup, úprava nemovitostí
- technická a dopravní infrastruktura
- projektová dokumentace
- školící pomůcky, stroje a zařízení pro zajištění vzdělávání
- školící programy, SW



ŠKOLÍCÍ STŘEDISKA



Výše podpory:

- 0,2 – 150 mil. Kč

Specifika:

- Žadatel: podnikatelské subjekty, sdružení podnikatelů, územní samosprávné celky a svazky obcí, nestátní neziskové organizace, vzdělávací instituce
- Prostory musí být z více jak 50% využity pro školení firem OKEČ 15-37 a min. 30% z fondu pracovních dní v roce



EVROPSKÁ UNIE
EVROPSKÝ FOND PRO REGIONÁLNÍ ROZVOJ
INVESTICE DO VAŠÍ BUDOUCNOSTI



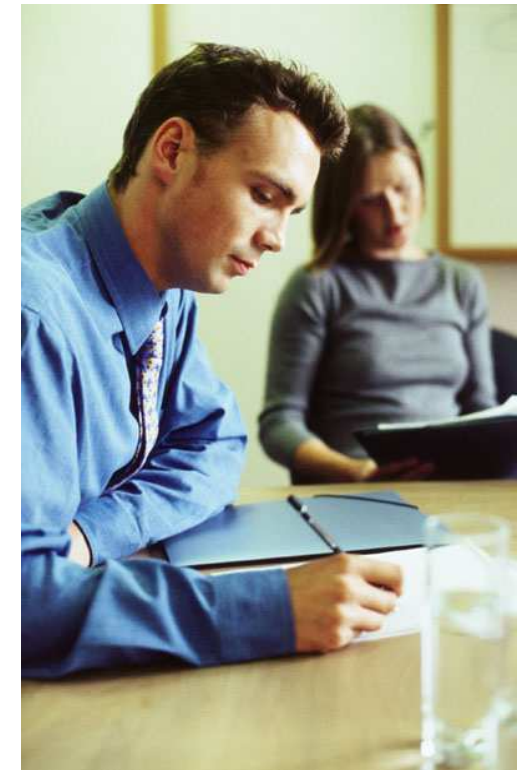
OPLZZ - Educa



Podporované aktivity:

Podpora všech forem vzdělávání zaměstnanců (školení, stáže, konference, workshopy,...)

- náklady prokazatelně související s přípravou a realizací vzdělávacích aktivit
- nákup služeb (školení, konference,...)
- osobní náklady školených osob
- režie související s projektem



OPLZZ - Educa



Výše podpory:

- 0,1 – 1 mil. Kč
- 35 – 100 % dle velikosti podniku a oblasti vzdělávání

Specifika:

- Administrace CzechInvestem
- Žadatelé: podnikatelské subjekty (bez omezení velikosti), sdružení podnikatelů, svazy, nestátní neziskové organizace

Kontakt pro dotazy: educa@czechinvest.org

224852432



MARKETING



Podporované aktivity:

Marketingové aktivit firem pro zahraniční trhy

- získávání a tvorba marketingových informací
- tvorba propagačních materiálů a cizojazyčných internetových stránek
- pronájem, zřízení a provoz stánku na výstavách a veletrzích v zahraničí



MARKETING



Výše dotace:

- 0,3 – 2 mil. Kč, max. 50 % ZV

Specifika:

- realizace projektu max. 1 rok
- Žadatelé: i sdružení firem, i některé obchodní a službové firmy



EVROPSKÁ UNIE
EVROPSKÝ FOND PRO REGIONÁLNÍ ROZVOJ
INVESTICE DO VAŠÍ BUDOUCNOSTI



OPPI- Poradenství



Cíl:

- vylepšení vnitropodnikových procesů a dosahování kvalitnějších výsledků.

Předmět podpory:

- poradenské služby pro MSP poskytované externími poradci související se zaváděním inovací procesů, produktů, organizace a marketingu ve firmách



OPPI - Poradenství



Žadatelé:

- MSP s min. 2 letou historií
- FO (zapsaná i nezapsaná v OR)
- PO (v.o.s., a.s., s.r.o., ...)

Způsobilé výdaje:

- náklady na poradenské služby externích poradců (nemající charakter stálé, pravidelné, opakované činnosti, nesouvisející s běžnými provozními náklady na služby – daňové porad., právní sl., reklama apod.)



PROSPERITA



Podporované aktivity:

- podpora příznivých podmínek pro spolupráci VŠ, výzkumných institucí apod. s podnikatelskou sférou
- Vědeckotechnické parky (investice)
- Podnikatelské inkubátory (investice)
- Centra pro transfer technologií (investice)
- Business Angels (provozní náklady)



SPOLUPRÁCE

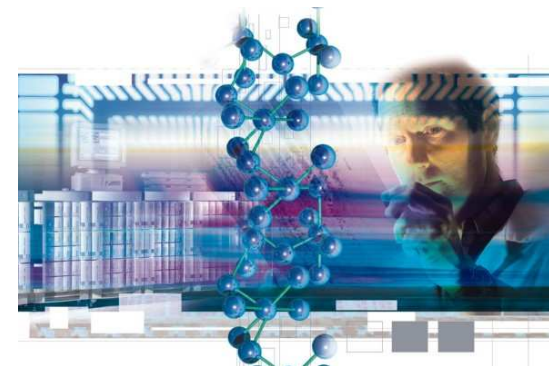


Podporované aktivity:

- Vznik a rozvoj kooperačních odvětvových seskupení
 - Klastry
 - Technologická platforma
 - Póly excelence
- DHM (zejména HW, sítě, technologie pro VaV, stavby,...)
- DNM (SW, data,...)
- provozní náklady

Specifikace:

- Žadatelé: právnické osoby (bude upřesněno ve výzvě)
- Vyhlášení výzvy: 1.5.2008



EVROPSKÁ UNIE
EVROPSKÝ FOND PRO REGIONÁLNÍ ROZVOJ
INVESTICE DO VAŠÍ BUDOUCNOSTI



STATISTIKY OPPI & OPPP - LBC



| OPPP Liberecký kraj - proplacené proj. | | | |
|--|---------------------|------------------------|-----------------------------|
| Program | Celková výše dotace | Počet projektů/program | Průměr. výše dotace/projekt |
| Marketing | 15 245 080 | 27 | 564 633 |
| Rozvoj | 34 723 000 | 9 | 3 858 111 |
| Inovace | 67 180 000 | 4 | 16 795 000 |
| OZE | 15 906 000 | 4 | 3 976 500 |
| Reality | 7 623 000 | 2 | 3 811 500 |
| Školící střediska | 6 400 000 | 2 | 3 200 000 |
| Klastry | 431 000 | 1 | 431 000 |
| Úspory energie | 844 000 | 1 | 844 000 |
| | | | Stav k 31.12.08 |

OPPI – Liberecký kraj

| Program | Celkem | Počet |
|--------------------------|---------------|-----------|
| Poradenství | 0,54 | 2 |
| Ěko-E úspory | 1,33 | 1 |
| Školící střediska | 3,00 | 1 |
| Inovace - Patent | 3,72 | 6 |
| Platformy | 8,17 | 2 |
| Marketing | 13,89 | 24 |
| Klastry | 26,93 | 1 |
| ICT v podnicích | 28,95 | 8 |
| Nemovitosti | 41,44 | 4 |
| ICT a strategické služby | 54,75 | 5 |
| Ěko-E OZE | 99,82 | 8 |
| Potenciál | 135,57 | 8 |
| Inovace | 239,44 | 12 |
| CELKEM | 657,53 | 82 |

Stav k 31.12.2009

(v mil. CZK)



Průběh administrace projektu



1. Založení master účtu v eAccount
2. Podání registrační žádosti
 - Výpočet ratingu (finanční zdraví žadatele)
3. Podání plné žádosti
4. Hodnocení žádostí (projektů)
5. Výběr projektů
6. Realizace
7. Dokončení projektu/etapy
8. Závěrečná zpráva + žádost o platbu
9. Kontrola na místě
10. Proplacení dotace
11. Monitoring



eAccount



= elektronická aplikace pro administraci projektů z OPPI

- veškerá dokumentace se podepisuje **elektronickým podpisem**
- projekty spravovány přes „master účet“ žadatele

Výhody:

- snížení administrativní náročnosti
- zefektivnění administrace - automatická kontrola žádosti při odesílání
- kontextová nápověda při vyplňování žádosti
- elektronická komunikace mezi žadatelem a PM
- „bezpapírová“ forma komunikace



EVROPSKÁ UNIE
EVROPSKÝ FOND PRO REGIONÁLNÍ ROZVOJ
INVESTICE DO VAŠÍ BUDOUCNOSTI



eAccount - náhled



Přihlášení k eAccount - Microsoft Internet Explorer

Soubor Úpravy Zobrazit Oblíbené Nástroje nápověda

CZECHINVEST

Přihlášení Založení Master účtu Přihlášení certifikátem

Vážený uživateli, vítejte v aplikaci eAccount.

eAccount je internetová aplikace vytvořená pro potřeby žadatelů a příjemců dotace v rámci Operačního programu. Celkově zjednoduší nejen předkládání žádostí o podporu, ale i veškerých dalších formulářů a dokumentů příslušnou implementační agenturu programu. Rovněž usnadňuje práci s formuláři (zejména formou aktuální fáze projektu a následných kroků, které je možné (potřeba) v dané chvíli učinit).

Osoby oprávněné jednat za danou společnost (organizaci) musejí vlastnit kvalifikovaný elektronický podpis prostřednictvím této aplikace. Bližší informace o zřízení a použití elektronického podpisu specifikace.

Pro založení Master účtu se prosím registrujte prostřednictvím odkazu na této stránce.

Přihlašovací okno pro eAccount

Přihlašovací jméno:

Heslo:

Czechinvest programy@czechinvest.org

Hotovo

Formulář registrační žádosti - Microsoft Internet Explorer

Soubor Úpravy Zobrazit Oblíbené Nástroje nápověda

CZECHINVEST

Uživatel: **Jakl Tomáš**

[Správa účtu](#) [Odhlásit](#)

SEZNAM PROJEKTŮ | Projekt | Registrační žádost | Plná žádost | Žádost o platbu | Monitoring projektu | Změna projektu | Nástěnka projektu

Registrační žádost projektu "Prezentace výrobků na veletrhu Köln"

Zákl. údaje | Zákl. údaje o žadateli | Zákl. údaje o projektu | Adresa místa realizace | Prohlášení žadatele

Název projektu:

Stručný popis projektu *:

Doplňující informace:

Způsob spolufinancování projektu *:

Odhad celkových nákladů projektu (v tis. Kč) *:

Odhad celkových způsobilých výdajů projektu (v tis. Kč) *:

Požadovaná dotace (v tis. Kč) *: (Vyplňte výši podpory dle regionálních vymezení)

Předpokládané datum zahájení projektu *:

Předpokládané datum ukončení projektu *:

Hlavní předmět řešení projektu (dle OKEČ) *: (Vyberte předmět řešení)

Vedlejší předmět řešení projektu (dle OKEČ):

Byl jste v posledních třech letech příjemcem veřejné podpory ČR, EU?

Registrační žádost je možné odeslat pouze z poslední záložky "Prohlášení žadatele".

Czechinvest programy@czechinvest.org

Místní intranet

Registrační žádost



- základní údaje o žadateli

- Finanční výkazy za 2-3 roky zpětně (výpočet ratingu)

- základní údaje o projektu

- Název a stručný popis
- Odhad celkových nákladů
- Výše požadované dotace
- Předpokládané datum zahájení a ukončení projektu
- Hlavní předmět řešení projektu dle OKEČ (CZ-NACE)

Datum pro vznik způsobilých výdajů projektu až po schválení RŽ!



EVROPSKÁ UNIE
EVROPSKÝ FOND PRO REGIONÁLNÍ ROZVOJ
INVESTICE DO VAŠÍ BUDOUCNOSTI



Rating žadatele



Rating = vyhodnocení registrační žádosti (finančního zdraví žadatele)

- obdobný systém hodnocení jako u komerčních bank v případě poskytování úvěrů
- přijatelný výsledek A – C+



Plná žádost



- 1 – 10 měsíců po podání RŽ
- složitější přílohy:
 - studie proveditelnosti/podnikatelský záměr
 - finanční realizovatelnost projektu (finanční kalkulačka)
 - **specifika dle jednotlivých programů (upřesněno v Pokynech pro žadatele)**
 - většina dokumentace elektronicky



Výběr dodavatelů, etapizace, publicita projektu



Etapizace:

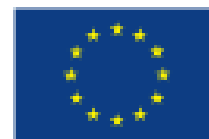
- = možnost získat část dotace po ukončení etapy, vyšší administrativní zátěž
- **nelze** etapizovat projekty **kratší 6 měsíců**

Výběr dodavatelů:

- platná pravidla pro veřejné zakázky nad **500 tis. Kč** bez DPH
- **povinné zveřejnění** (obchodní věstník, úřední věstník EU)
- minimální lhůta pro předkládání nabídek **30 dní !!!**

Povinná publicita:

- povinnost příjemce informovat o realizaci projektu za finanční spoluúčasti EU (vlajka má být dobře viditelná a písmo čitelné)



EVROPSKÁ UNIE
EVROPSKÝ FOND PRO REGIONÁLNÍ ROZVOJ
INVESTICE DO VAŠÍ BUDOUCNOSTI



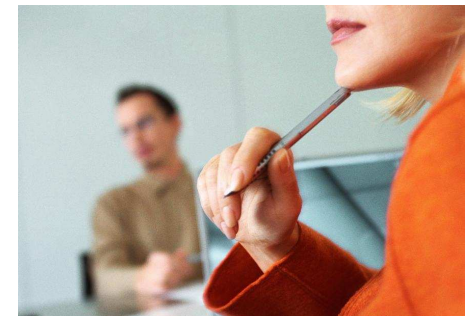
EVROPSKÁ UNIE
EVROPSKÝ FOND PRO REGIONÁLNÍ ROZVOJ
INVESTICE DO VAŠÍ BUDOUCNOSTI



Než požádám o dotaci



- **dobry Podnikatelsky záměr**
- informace o aktuálních výzvách na www.czechinvest.org + konzultace na RK
- **uvědomění si požadavků a administrativní náročnosti procesu >>> konzultační agentura (?)**
 - Oddělené účetnictví k projektu (samost. analytická větev účta)
 - Pravidla pro výběr dodavatelů, etapizaci, následný monitoring, archivace – 10 let,...
 - Možnost kontroly z mnoha stran (CI, FÚ, NKÚ, EÚD, GŘ EK pro regionální politiku,...)
 - Platba po ukončení projektu – **zpětně!**



Možnosti podpory pro velké podniky



VP nejsou vyloučeny z následujících programů OPPI:

**INOVACE
POTENCIÁL
ŠKOLÍCÍ STŘEDISKA
EDUCA
NEMOVITOSTI
ICT A STRATEGICKÉ SLUŽBY
PROSPERITA
EKOENERGIE (aktivita „b“)**

(upřesnění podmínek a pravidel v každé Výzvě!)



EVROPSKÁ UNIE
EVROPSKÝ FOND PRO REGIONÁLNÍ ROZVOJ
INVESTICE DO VAŠÍ BUDOUCNOSTI



Harmonogram Výzev 2009



| | | | | | | |
|-----|--|------|-------------|-------------|----------------|---|
| 2.2 | Rozvoj | II. | Ukončen | — | — | 15.9.2009 |
| 2.2 | ICT a strategické služby | II. | 2.3.2009 | 2.10.2009 | 1.5.2009 | 15.1.2010 |
| 2.2 | ICT v podnicích | II. | Ukončen | — | — | 31.5.2009 |
| 2.2 | ICT v podnicích | III. | 1.1.2010 | 15.10.2010 | 8.3.2010 | 15.2.2011 |
| 3.1 | Eko—energie | II. | Ukončen | — | — | 21.6.2009*** |
| 4.1 | Inovace — Projekt | III. | 15.4.2009 | 30.6.2009 | 1.7.2009 | 31.12.2009 |
| 4.1 | Inovace — Patent | II. | 1.6.2009 | 31.5.2010 | 1.9.2009 | 31.8.2010 |
| 4.2 | Potenciál | II. | Ukončen | — | — | 30.11.2009 |
| 4.2 | Potenciál | III. | 26. 2. 2010 | 30. 9. 2011 | 27. 4. 2010 | 30.11.2011 |
| 5.1 | Spolupráce — Technologické platformy | II. | Ukončen | — | — | 30.11.2009 |
| 5.1 | Spolupráce — Klastry | I. | Ukončen | — | — | 30.4.2009 |
| 5.1 | Prosperita | I. | 9.9.2008** | 31.7.2009 | 10.12.2008**** | 31.12.2009 |
| 5.1 | Prosperita | II. | 1. 11. 2009 | 30. 6. 2010 | 1. 1. 2010 | 31. 12. 2010 |
| 5.2 | Školící střediska | I. | Ukončen | — | — | 30.9.2009 |
| 5.2 | Školící střediska | II. | 1.11.2009 | 31.5.2010 | 1.1.2010 | 30.6.2010 |
| 5.3 | Nemovitosti | II. | 1.9.2009 | 31.3.2010 | — | Do 10 měsíců od data vzniku Způsobilých výdajů* |
| 6.1 | Poradenství | I. | Ukončen | — | — | 31.7.2009 |
| 6.2 | Marketing | I. | Ukončen | — | — | 31.12.2007 |

Stav k 14.1.10

Informace www.czechinvest.org



The screenshot shows the homepage of the CzechInvest website. At the top left is the CZECHINVEST logo and the text 'Agentura pro podporu podnikání a investic'. To the right is a search bar with the text 'Hledaný text' and a 'Hledat' button, along with links for 'Mapa stránek' and 'Slovník'. Below this is a navigation menu with items: 'O Czechinvestu', 'Aktuálně', 'Kontakty', 'Tiskové centrum', and 'Ke stažení'. The main content area is titled 'Možnosti rozvoje podnikání' and features a grid of service tiles: 'OP Podnikání a inovace', 'Výzkum a vývoj', 'Nábor externích hodnotitelů', 'Rozvoj lidských zdrojů', 'Infrastruktura pro podnikání', 'Technologie v podnicích', 'Sektorové databáze dodavatelů', and 'Statistiky OPPP'. To the right of this grid are two featured services: 'eAccount' (Elektronický účet pro předkládání žádostí o podporu) and 'brownfieldy.cz' (Online databáze brownfieldů v České republice). On the left side, there is a 'Hlavní menu' with links to 'Úvodní stránka', 'Aktuální výzvy', 'Rádce', 'Programy podpory', 'Podpora výzkumu a vývoje', 'Podpora investic', and 'Podnikatelské nemovitosti'. Below the menu is an 'Zasilání novinek e-mailem' section with an email input field and checkboxes for 'investice' and 'dotační programy', with a 'Přihlásit' button. At the bottom left, there is a 'Podnikatelská nemovitost roku' award logo. On the right, there are 'Akce' and 'Novinky' sections listing various events and news items with dates and locations.



EVROPSKÁ UNIE
EVROPSKÝ FOND PRO REGIONÁLNÍ ROZVOJ
INVESTICE DO VAŠÍ BUDOUCNOSTI



Databáze subdodavatelů



- Nástroj pro vyhledávání a třídění dodavatelů v České republice

Podmínky registrace:

- výrobní společnost
- sídlo v České republice

- **Sektory:** automobilový průmysl, letecký průmysl, strojí průmysl, elektrotechnika a elektronika, chemický průmysl, plastikářský průmysl, zdravotnictví, obaly a papírenský průmysl

- Přihláška:

<http://www2.czechinvest.org/web/gateway.nsf/G?OpenForm>

- Kontakt: suppliers@czechinvest.org



EVROPSKÁ UNIE
EVROPSKÝ FOND PRO REGIONÁLNÍ ROZVOJ
INVESTICE DO VAŠÍ BUDOUCNOSTI



Databáze brownfieldů



- Přehled všech starých nevyužívaných budov a areálů v ČR – nabídka pro investory
- Bezplatná registrace i přístup (nutný písemný souhlas vlastníka nemovitosti)
- On-line vyhledávání
- Aktualizace ve spolupráci s kraji a obcemi

<http://www.brownfieldy.cz/>

Databáze brownfieldů KÚ LK:

<http://www.kraj-lbc.cz/index.php?page=3531>



EVROPSKÁ UNIE
EVROPSKÝ FOND PRO REGIONÁLNÍ ROZVOJ
INVESTICE DO VAŠÍ BUDOUCNOSTI



Databáze podnikatelských nemovitostí



Nejobsáhlejší DTB svého druhu v ČR. Možnost pro municipality nebo podnikatele nabízet své prostory pro podnikání.

- * stavební pozemky pro průmysl a služby (min. 1 ha)
- * průmyslové haly pro výrobu (min. 1000 m² výr. plochy, dobrý technický stav)
- * prostory vhodné pro vědu a výzkum
- * kancelářské prostory

regiony@czechinvest.org

Názvu e-mailu: „DTB PN - název vaší nemovitosti - a město“



EVROPSKÁ UNIE
EVROPSKÝ FOND PRO REGIONÁLNÍ ROZVOJ
INVESTICE DO VAŠÍ BUDOUCNOSTI



Možnosti podpory podnikatelů mimo OPPI



Regionální operační program NUTS II severovýchod

- <http://www.rada-severovychod.cz/>

Program rozvoje venkova

- www.mze.cz

Operační program životní prostředí

- <http://www.opzp.cz/>

Národní program rozvoje výzkumu -TIP

- <http://www.mpo.cz/cz/podpora-podnikani/vyzkum-a-vyvoj>

- www.mpo.cz/dokument52628.html

Rámcový program Konkurenceschopnost a inovace (CIP)

- http://ec.europa.eu/cip/index_en.htm

Eurostars- Eureka

<http://www.eurostars-eureka.eu/> josef.martinec@msmt.cz

Operační program lidské zdroje a zaměstnanost

- <http://www.mpsv.cz/cs/>

Užitečné odkazy

www.edotace.cz (vyhledání dotace dle parametrů)

www.strukturalni-fondy.cz



MINISTERSTVO ZEMĚDĚLSTVÍ



OPERAČNÍ PROGRAM ŽIVOTNÍ PROSTŘEDÍ



OPERAČNÍ PROGRAM
LIDSKÉ ZDROJE
A ZAMĚSTNANOST



EUREKA



EVROPSKÁ UNIE
EVROPSKÝ FOND PRO REGIONÁLNÍ ROZVOJ
INVESTICE DO VAŠÍ BUDOUCNOSTI



Děkuji za pozornost

Jan Marek, Marie Lesná

Regionální kancelář pro Liberecký kraj

Nám. Dr. E. Beneše 4/12

46001 Liberec

liberec@czechinvest.org

Tel.: +420482710353

© Copyright, CzechInvest 2007. Všechna práva vyhrazena



EVROPSKÁ UNIE
EVROPSKÝ FOND PRO REGIONÁLNÍ ROZVOJ
INVESTICE DO VAŠÍ BUDOUCNOSTI

