



Brownfields

VE ZLÍNSKÉM KRAJI

Zlín, 26. května 2015

Ivana Pavelová
Zlínský kraj

EVROPSKÁ UNIE
EVROPSKÝ FOND PRO REGIONÁLNÍ ROZVOJ
PARTNER PRO VÁŠ ROZVOJ



 **Zlínský kraj**

KONCEPČNÍ PŘÍSTUP ZLÍNSKÉHO KRAJE K ŘEŠENÍ PROBLEMATIKY BROWNFIELDS

STRATEGIE ROZVOJE
ZLÍNSKÉHO KRAJE 2009 - 2020



PROGRAM ROZVOJE ÚZEMNÍHO OBVODU
ZLÍNSKÉHO KRAJE 2013-2016 (PRÚOZK)



STRATEGIE VYUŽITÍ BROWNFIELDS VE
ZLÍNSKÉM KRAJI

Pilíř 1. Konkurenceschopná ekonomika, cíl 1.2 Funkční podpůrná infrastruktura pro podnikatele

Pilíř 3. Efektivní infrastruktura a rozvoj venkova, cíl 3.1 Zlepšit parametry životního prostředí, cíl 3.2 Zatraktivnit život na venkově a podporovat diversifikaci činností na venkově

Pilíř 1. Konkurenceschopná ekonomika, cíl 1.1 Zvýšit konkurenceschopnost aplikací výsledků výzkumu a vývoje a inovačními projekty

Pilíř 3. Efektivní infrastruktura a rozvoj venkova, cíl 3.1 Zlepšit parametry životního prostředí, cíl 3.2 Zatraktivnit život na venkově a podporovat diverzifikaci činností na venkově

Záměry Zlínského kraje v oblasti regenerace brownfields:

- Zlepšení celkového obrazu Zlínského kraje regenerací starých nevyužívaných popř. málo využívaných kapacit po průmyslové, resp. zemědělské činnosti s následnou minimalizací jejich počtu
- Zvýšení povědomí o problematice regenerace brownfields, zapojení municipalit do otázky řešení regenerace brownfields
- Zvýšení zájmu investorů o znovuvyužití brownfields, rozšíření příležitostí pro podnikatele
- Vytvoření uceleného přehledu o investičních příležitostech

DATABÁZE BROWNFIELDS VE ZLÍNSKÉM KRAJI

<http://gis.kr-zlinsky.cz>; sekce On-line mapy, Brownfields Zlínského kraje

dmvs|zk
digitální mapa veřejné správy

Portál mapových služeb

GIS » On-line mapy

Úvod

On-line mapy

Brownfields ZK

Základní informace

DMVS ZK

Metadata

WMS služby

Návody

Mapové aplikace Zlínského kraje

Katastrální mapa podrobně

Ortofotomapy

Protipovodňová opatření

Zásady územního rozvoje

Brownfields (popis)

Záplavová území

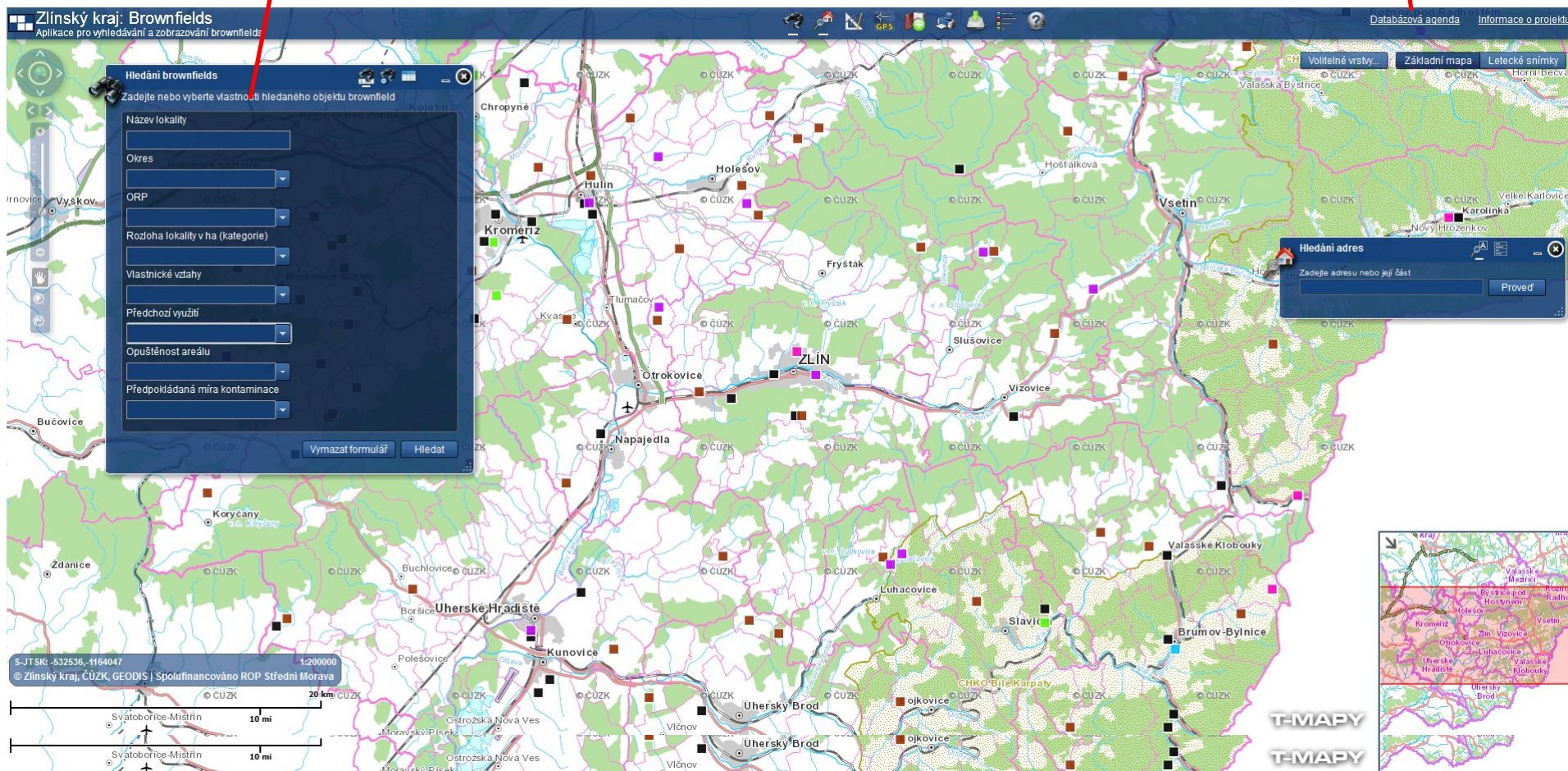
- Poskytuje v reálném čase relevantní informace podle požadovaných kritérií
- Obsahuje základní informace o lokalitě, odkaz na katalogový list, popř. projektový záměr, zobrazení v on-line mapě a podrobné informace o lokalitě
- Vyhledávání fulltextové, podle jednotlivých atributů, kombinace
- Vytvořena Nápověda obsahující základní postupy a pravidla práce s databází a mapou, vč. výkladu základních pojmů
- Nejsou zveřejňovány kontakty na vlastníky brownfieldů!
- Správcem databáze je **Zlínský kraj**

K dnešnímu dni do databáze zařazeno ... :

- 114 brownfields nad půl hektaru o celkové rozloze 549,802 ha, cca 900 vlastníků
 - Strategie primárně řeší brownfields nad půl hektaru
 - v případě zájmu vlastníků menších brownfields do půl hektaru lze databázi o tyto lokality rozšířit

Zadání výběrových kritérií k lokalitě do vyhledávače a její zobrazení v on-line mapě

Přepnutí do databázové tabulky všech brownfieldů na území kraje



Zlínský kraj: Brownfields
 Aplikace pro vyhledávání a zobrazování brownfields

Databázová agenda Informace o projektu

Volitelné vrstvy... Základní mapa Letecké snímky

Hledání adres
 Zadejte adresu nebo její část Proved

Hledání brownfields
 Nalezeno: 1 Sousední objekty:

Název lokality: Batův areál Zlín
 Okres: Zlín
 ORP: Zlín
 Rozloha lokality v ha: 69.63
 Vlastnické vztahy: kombinované
 Předchozí využití: průmyslové
 Opuštěnost areálu: částečně opuštěn
 Předpokládaná míra kontaminace: mírná či bodová kontaminace
 Katalogový list: ZK-ZL-ZLI-02.pdf
 Projektový záměr: ZK-ZL-ZLI-02-PZ.pdf

Ukaž v mapě Smazat výsledky Export CSV Export HTML

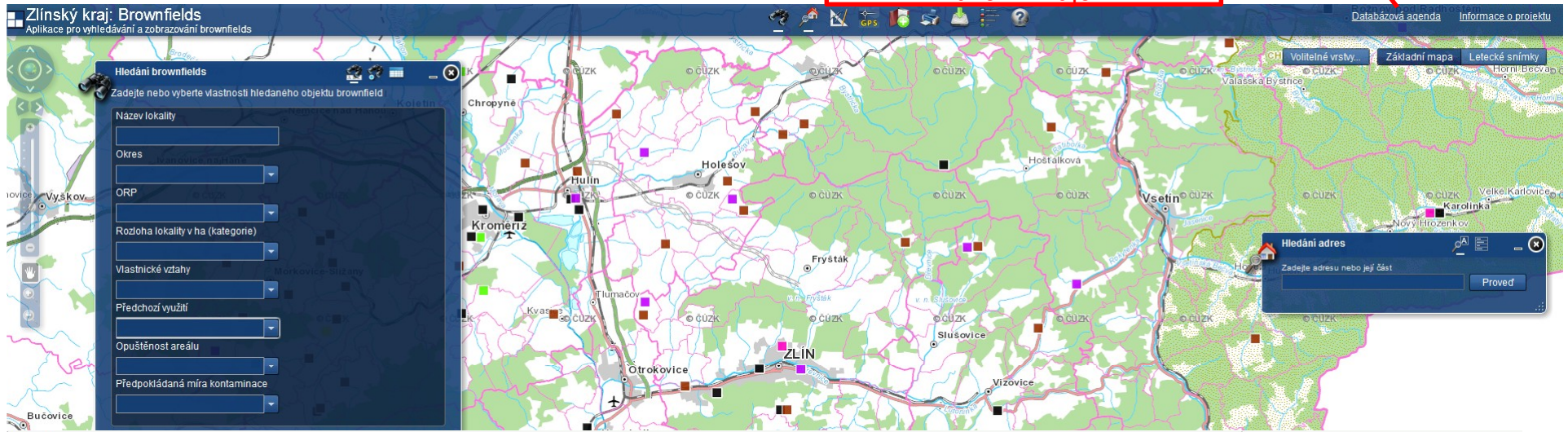
S-JT SK: -522095, -1165125 1:5000
 © Zlínský kraj, ČÚZK, GEODIS | Spolufinancováno ROP Střední Morava

Zobrazení zákresu hranic brownfieldu v ortofotomapě

Zobrazení katalogového listu lokality v pdf. formátu popř. projektového záměru, je-li zpracován

Stručné informace o brownfieldu

Přepnutí do databázové tabulky všech brownfieldů na území kraje



Brownfieldy
Vybrané: 116 1 2 3 4 5 ▶▶

Název lokality	Katastrální území	Okres	Rozloha lokality v ha	Katalogový list	Projektový záměr
Vojenský areál Velké Těšany	Velké Těšany	Kroměříž	10.50		
Farma Brusné - Slavkov	Brusné, Slavkov pod Hostýnem	Kroměříž	3.38		
Farma Hlinsko	Hlinsko pod Hostýnem	Kroměříž	1.37		
Farma Cetechovice	Cetechovice	Kroměříž	1.26		
Sýpka Cetechovice	Cetechovice	Kroměříž	0.91		
Farma Chválkovice	Dřínov u Kroměříže	Kroměříž	.83		
Farma Dřínov	Dřínov u Kroměříže	Kroměříž	1.99		
Farma Žopy	Žopy	Kroměříž	1.42		
Farma Honětice	Honětice	Kroměříž	6.85		
Cukrovar Hulín	Hulín	Kroměříž	10.20		
Statek Hulín	Hulín	Kroměříž	2.20		
Průmyslový areál UNITEX Hulín	Hulín	Kroměříž	.20		
Bývalá prodejna potravin Hulín	Hulín	Kroměříž	2.16		
Farma Chomýž	Chomýž	Kroměříž	2.22		
Farma Jarohněvice	Jarohněvice	Kroměříž	.81		
Farma Blišice	Blišice	Kroměříž	1.65		
Rozestavěný prům. areál Kroměříž	Kroměříž	Kroměříž	17.45		
Rybalkovy kasárna Kroměříž	Kroměříž	Kroměříž	.85		
Zámečnictví Zlámanka	Zlámanka	Kroměříž	10.59		
Cihelna Vážany	Vážany u Kroměříže	Kroměříž	.66		
Areál bývalého pivovaru Kroměříž	Kroměříž	Kroměříž	2.58		
Farma Kvasice	Kvasice	Kroměříž	1.37		
Mlékárna Kyselovice	Kyselovice	Kroměříž	4.36		
Cihelna Litenčice	Litenčice	Kroměříž	.81		
Farma Litenčice	Litenčice	Kroměříž			

Na stránce: 25 1 2 3 4 5 ▶▶

Podrobné informace k lokalitě

Zobrazení lokality v on-line mapě

DATABÁZE BROWNFIELDS VE ZLÍNSKÉM KRAJI

Podmínky zařazení brownfieldu do krajské databáze brownfields:

- Brownfield na území Zlínského kraje
- Bez zástavních práv
- Vyplnění katalogového listu lokality brownfield (= základní informační materiál obsahující základní údaje o lokalitě, její územní identifikaci, zákres do mapy a ortofotomapy vč. fotodokumentace)
- Vyplnění formuláře [„Souhlas se zpracováním osobních údajů“](#) dle zákona č. 101/2000 Sb.

Přidání nového brownfieldu do krajské databáze brownfields prostřednictvím:

- Telefonické žádosti na telefonním čísle: 577 043 419
- Elektronické žádosti na emailové adrese: ivana.pavelova@kr-zlinsky.cz

PARTNERSTVÍ V OBLASTI REVITALIZACE BROWNFIELDS

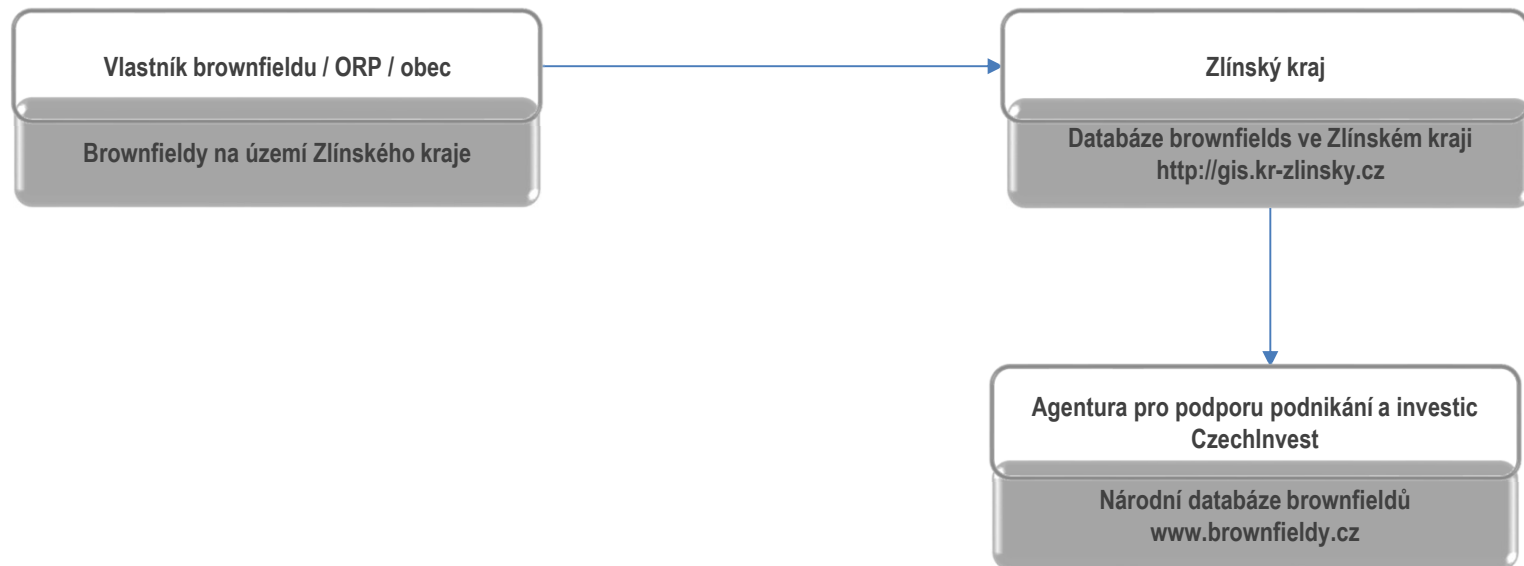
Nezbytnou podmínkou úspěchu revitalizace brownfields jsou vyřešené majetkoprávní vztahy. Předpokladem růstu a dosahování synergických efektů je aktivní spolupráce všech relevantních partnerů:



SPOLUPRÁCE S AGENTUROU CZECHINVEST

Smlouva o spolupráci při rozvoji Národní databáze brownfieldů uzavřená s Agenturu pro podporu podnikání a investic CzechInvest v prosinci 2013:

- Vkládání a editování dat o brownfieldech umístěných na území Zlínského kraje do **neveřejné části** Národní databáze brownfieldů, a to bez přímé možnosti jejich uvedení v její veřejné části
- Agentura CzechInvest je správcem databáze a má tak jediné právo zaevidované lokality typu brownfields z neveřejné sekce uveřejnit v sekci veřejné



DALŠÍ AKTIVITY ZLÍNSKÉHO KRAJE

Další aktivity kraje v podpoře regenerace brownfields ve Zlínském kraji s cílem zvýšit povědomí o problematice brownfields ve Zlínském kraji a zvýšit zájem investorů o znovuvyužití brownfields a zaangažování nových subjektů do problematiky regenerace brownfields prostřednictvím:

- **Bezplatné poradenské a informační podpoře vlastníkům brownfields, zástupcům měst a obcí Zlínského kraje a dalším zainteresovaným subjektům při řešení konkrétních problémů vč. hledání finančních prostředků na jejich revitalizaci**
 - poskytování informací k problematice a lokalitám brownfields v kraji a k možnostem zařazení brownfields do databáze
 - nalezení vhodných dotačních zdrojů na regeneraci brownfields
 - vytipování vhodných brownfields pro určité typy podnikání

- **Aktivního marketingu a propagace problematiky brownfields prostřednictvím dostupných komunikačních nástrojů**
 - prezentace výstupů a výsledků Zlínského kraje a jeho přístupu k problematice brownfields na odborných konferencích, veletrzích a seminářích
 - rozvoj e-marketingu pro propagaci a komunikaci problematiky brownfields
 - zveřejnění tiskových zpráv, článků v odborných magazínech vč. inzerce
 - distribuce zpracovaných propagačních materiálů k brownfields v kraji určeným cílovým skupinám (katalog brownfields, brožura, leták)



Motto:

„Kdo chce pomoci sobě a jiným, musí opustit dobré, aby vybojoval lepší.“

Nesmí držet vrabce v hrsti jen proto, že je lepší než holub na střeše.

Bez odvahy ke změně není zlepšení, není blahobytu.“

DĚKUJI VÁM ZA POZORNOST !

Ivana PAVELOVÁ

Odbor strategického rozvoje kraje, oddělení absorpční kapacity

email: ivana.pavelova@kr-zlinsky.cz, tel: 577 043 419

EVROPSKÁ UNIE
EVROPSKÝ FOND PRO REGIONÁLNÍ ROZVOJ
PARTNER PRO VÁŠ ROZVOJ

