

Klastry v nové Výzvě

Program SPOLUPRÁCE
OPPI 2007 - 2013



Klastry v OPPI

Zveřejnění Výzvy:

1.7.2008

Příjem registračních žádostí:

od 28.8.2008 do 28.2.2009

Příjem plných žádostí:

od 3.11.2008 do 31.4.2009

Odvětvové vymezení:

negativní

(příloha I smlouvy o ES, zemědělství, rybolov, uhelný průmysl, ocelářský průmysl, výroba syntetických vláken, stavba lodí))



Co je nového v OPPI?

- podpora pouze pro založené klastry, podpora vyhledávací fáze není zahrnuta
- změna ve způsobilých výdajích (rozšíření o stavební náklady)
- zvýšení maximální dotace (3 – 80 mil. CZK)
- kombinace podpory de minimis a veřejné podpory určené regionální mapou
- zrušeno omezení v počtu zaměstnanců klastru
- nový žadatel nemusí projít mapovací fází
- elektronické podávání žádosti (eAccount)



Jaká je celková výše dotace?

Výše dotace: 3 – 80 mil. CZK
Včetně nákladů v rámci podpory de minimis (70%).



Region NUTS II	Malý podnik	Střední podnik
Střední Morava, Severozápad, Střední Čechy, Moravskoslezsko, Severovýchod, Jihovýchod	60%	50%
Jihozápad (do 31.12.2010)	56%	46%

Způsobilé výdaje



Webové stránky



Věda a výzkum



Mzdy a pojistné pro zaměstnance i odborné pracovníky



Software a hardware



Nákup a zhodnocení staveb a pozemky



Služby poradců a expertů, semináře



Studie, informace a databáze



Nájem a režie



Marketing a propagace



Cestovné



Kancelářský materiál



Veletrhy a výstavy

Co není způsobilým výdajem?

- pořízení použitých strojů a zařízení
- DPH, pokud si příjemce může nárokovat vrácení DPH
- náklady vzniklé nebo uhrazené před datem přijatelnosti projektu
- splátky půjček a úvěrů, leasing
- sankce a penále
- náklady na záruky, pojištění, bankovní poplatky, kurzové ztráty, celní a správní poplatky

Podmínky

- min. 15 nezávislých členů klastru
- členem klastru musí být instituce terciárního vzdělávání nebo výzkumný ústav
- alespoň 60% členů klastru musí být malým nebo středním podnikem
- členové klastru musí mít oprávnění k podnikání na území ČR
- právní forma klastru: akciová společnost, s.r.o., družstvo, zájmové sdružení právnických osob, občanské sdružení
- sídlo klastru na území ČR kromě regionu Praha



Jak dlouho projekt trvá?



- maximální doba realizace projektu jsou 3 roky (tedy maximálně do 31.12.2012)
- projekt musí být udržen minimálně po dobu dalších 3 let od jeho ukončení

Jak bude probíhat hodnocení?



- kontinuální hodnocení

Hodnotící kritéria

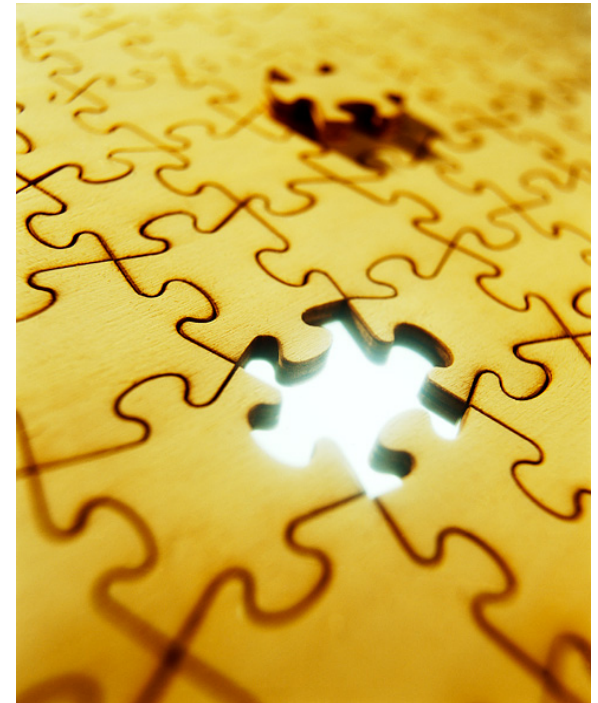
- náplň projektu a jeho cíle, vznik klastru
- soulad org.struktury a stanov či smlouvy s podmínkami programu
- ekonomické a finanční hodnocení realizovatelnosti projektu, finanční zdraví žadatele
- strategie a cíle klastru, význam odvětví, kvalita a zkušenosti projektového týmu
- kvalita studie proveditelnosti – úplnost a konkrétnost
- průkaznost a kvalita předložené SWOT analýzy
- profil klastru, jeho složení, odvětvové zaměření, role jednotlivých členů, VŠ atd.
- výzkumná infrastruktura členů a inovační potenciál klastru
- společné projekty – se zaměřením na VaV a inovace
- technické a personální zázemí inovačních projektů
- spolupráce s terciární sférou a VaV institucemi
- projekty se zaměřením na rozvoj lidských zdrojů, propagace klastru a další
- struktura výdajů

Studie proveditelnosti

Přípravná studie pro vznik a fungování klastru, kde žadatel popíše plánované aktivity v rámci projektu. Studie proveditelnosti je současně základním podkladem pro hodnocení projektu. Osnova studie proveditelnosti patří mezi veřejně přístupné přílohy Výzvy.

Struktura studie proveditelnosti

- popis projektu a vytváření klastru, popis členů klastru
- cíle, strategie, organizace, struktura klastru
- finanční plán a harmonogram projektu
- plánované projekty z oblasti výzkumu a vývoje, propagace a obchodu, rozvoje lidských zdrojů apod.
- ekonomická analýza projektu



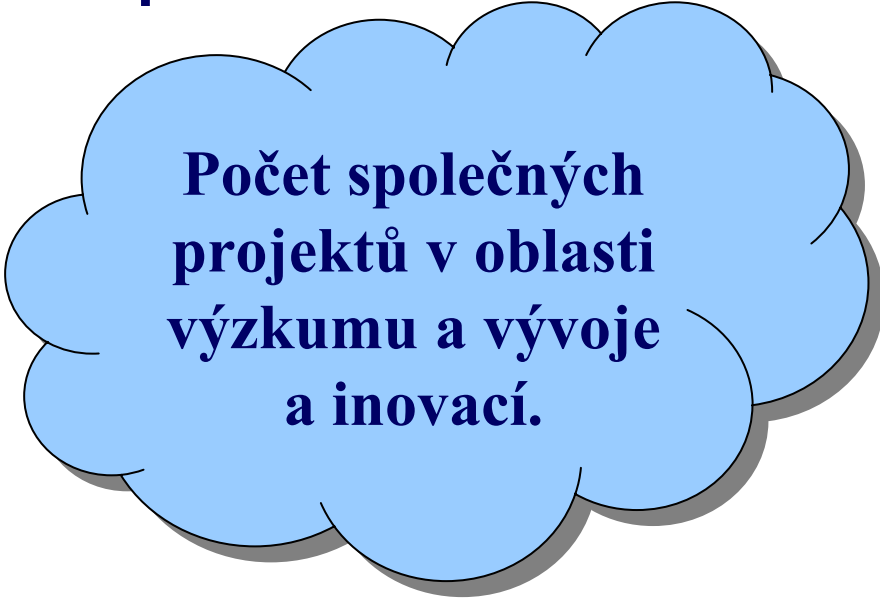
Závazné ukazatele a jejich plnění

Hodnoty (výstupy), které se klastr zaváže splnit do ukončení projektu.

Ve studii proveditelnosti musí být společné projekty jasně definovány, aby mohla být provedena kontrola splnění závazných ukazatelů.



**Počet
společných
projektů.**



**Počet společných
projektů v oblasti
výzkumu a vývoje
a inovací.**

Společné projekty

Marketing

Inovace

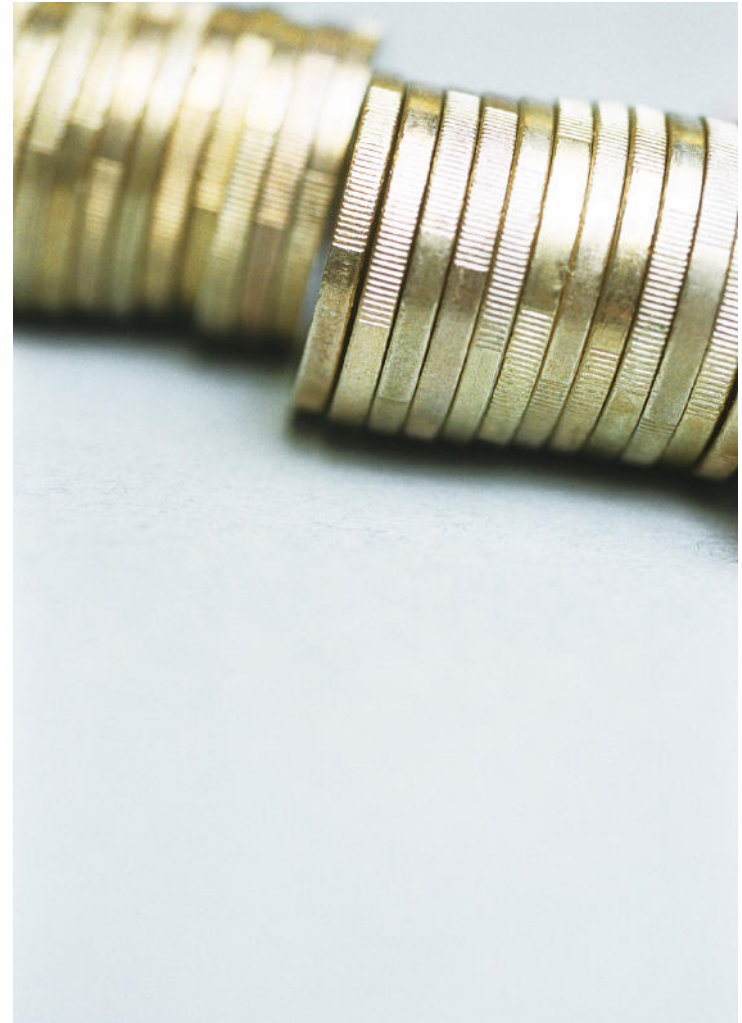
- účast min. 3 členů klastru
- projekt musí být schválen min. nadpoloviční většinou všech členů klastru
- na neúčastníci se členy klastru by projekt měl mít alespoň nepřímý příznivý dopad
- smyslem klastru je dosáhnout co nejširší účasti členů na společných projektech

Odborné
studie

Výzkum a
vývoj

Rating a finanční výkazy

- vždy nutné podat finanční výkazy členů klastru, kteří dohromady vytvoří min. přes 50% hlasovacích práv klastru
- samotný klastr přidává své finanční výkazy pouze pokud má vlastní historii
- výsledný rating je vytvořen váženým průměrem dílčích ratingů



Děkujeme za pozornost.

Dotazy, prosím?

miroslav.richter@czechinvest.org



Agentura pro podporu podnikání a investic CzechInvest je příspěvkovou organizací Ministerstva průmyslu a obchodu ČR.