

# EU dotace a ICT sektor

## 14.5. 2007



# Program semináře



-- Představení CzechInvestu

-- **ICT V PODNICÍCH**

12:30 – 13:15 občerstvení

-- **ICT A STRATEGICKÉ SLUŽBY**

-- **SPOLUPRÁCE**

-- **ŠKOLÍCÍ STŘEDISKA**

-- **SEDMÝ RÁMCOVÝ PROGRAM EU**

15:00 předpokládaný konec

# Operační program Podnikání a inovace

Jakub Munzar

Praha 14. 5. 2007



# Obsah



## -- CzechInvest

-- Kdo jsme

-- Naše služby a klienti

## -- **Nové období 2007 - 2013**

-- Operační programy

-- Proces žádání o dotaci

# Kdo jsme...



- státní agentura, která poskytuje své služby bezplatně
- působnost nejen v Praze, ale také ve všech krajských městech
- nabídka dvou desítek programů na podporu podnikání a investic
- poradenství v oblasti Strukturálních fondů EU  
a alternativních způsobů financování
- podpora přílivu přímých zahraničních investic do ČR a rozvoj  
aplikovaného výzkumu



# Naši klienti



## -- potenciální žadatelé o podporu ze strukturálních fondů EU:

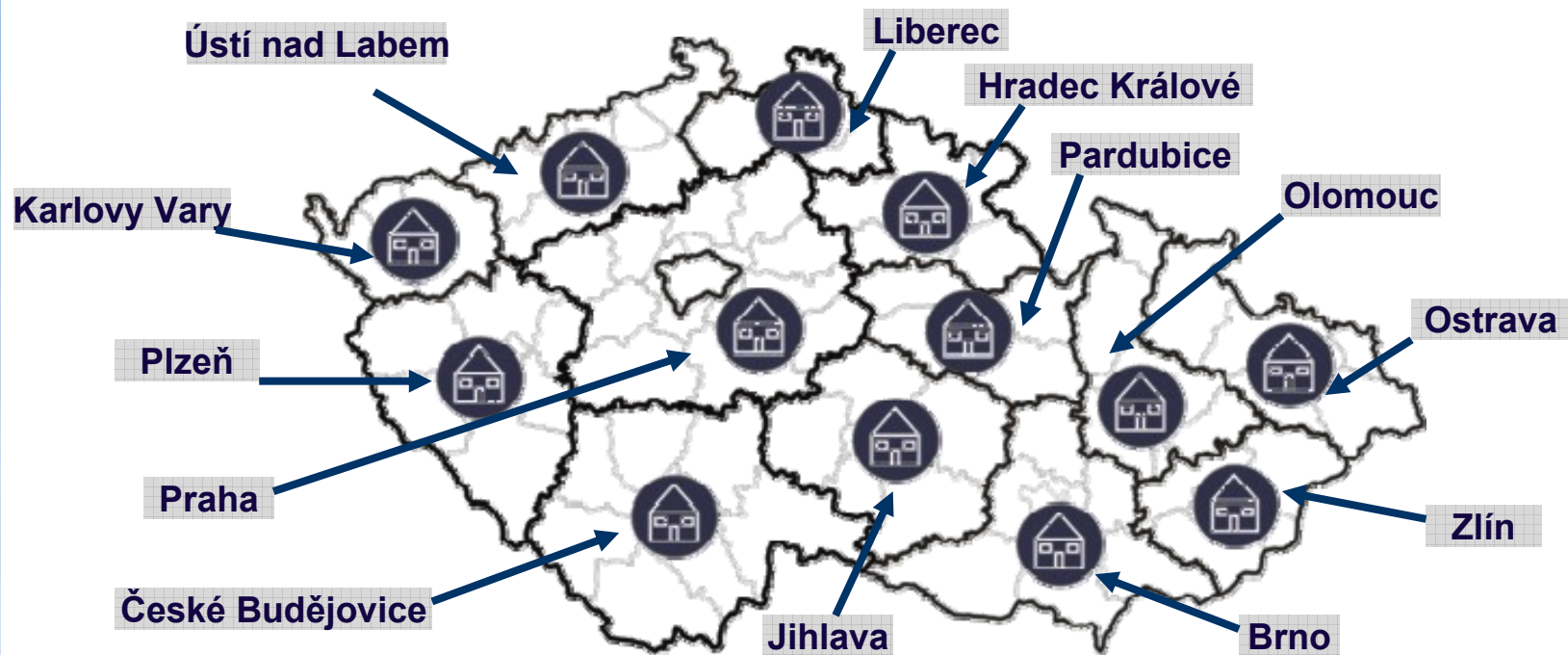
- podniky ze zpracovatelského průmyslu, zejména MSP
- univerzity, vzdělávací instituce a výzkumné ústavy
- místní samospráva

## -- firmy, které významně investují do:

- zpracovatelského průmyslu
- výzkumu a vývoje
- strategických služeb



# Sít' regionálních kanceláří



# Aktivity regionálních kanceláří



- poskytují informace o programech podpory podnikání
- poskytují konzultace a formální návod jak získat dotace na podporu podnikání
- pomohou při vyplňování žádosti o podporu z fondů EU
- pomáhají zahraničním investorům
- spolupracují s regionálními partnery





# OP Podnikání a inovace



## Charakteristika programu:

- navazuje na Operační program Průmysl a podnikání (OPPP) 2004 – 2006
- celé území ČR s výjimkou hlavního města Prahy

## Celková alokace:

- **100 mld. Kč** (tj. zhruba 14,3 mld. Kč ročně)
- tj. 11,75 % z celkové sumy ze SF EU pro ČR

## Řídící orgán:

- Ministerstvo průmyslu a obchodu ČR

# Priority, programy, alokace



Prioritní osa	Oblast podpory	Program	Alokace
1. Vznik firem	1.1 Podpora začínajícím podnikatelům	START	0,6
	1.2 Využití nových finančních nástrojů	JEREMIE	2,0
2. Rozvoj firem	2.1 Bankovní nástroje podpory MSP	PROGRES	2,6
		ZÁRUKA	5,0
	2.2 Podpora nových výrobních technologií a ICT v podnicích	ROZVOJ	3,0
		Rozvoj strategických a ICT služeb	7,0
ICT v podnicích	4,2		
3. Efektivní energie	3.1 Úspory energie a obnovitelné zdroje	EKO-ENERGIE	4,0
4. Inovace	4.1 Zvyšování inovační výkonnosti podniků	INOVACE	14,0
	4.2 Kapacita pro průmyslový výzkum a vývoj	POTENCIÁL	8,4
5. Prostředí pro podnikání a inovace	5.1 Platformy spolupráce	SPOLUPRÁCE	5,3
		PROSPERITA	12,0
	5.2 Infrastruktura pro rozvoj lidských zdrojů	ŠKOLICÍ STŘEDISKA	5,0
	5.3 Infrastruktura pro podnikání	NEMOVITOSTI	16,1
6. Služby pro rozvoj podnikání	6.1 Podpora poradenských služeb	PORADENSTVÍ	5,0
	6.2 Podpora marketingových služeb	MARKETING	2,9

# Harmonogram spuštění



Plánované spuštění	Program podpory
1. Vlna 1. 3. 2007	Zahájení přijímání registračních žádostí do programů ROZVOJ a MARKETING
duben 2007	Zahájení přijímání plných žádostí do programů ROZVOJ a MARKETING
2. Vlna Červen 2007	INOVACE, EKO-ENERGIE, ICT V PODNICÍCH, POTENCIÁL
3. Vlna Červenec 2007	ŠKOLICÍ STŘEDISKA, PORADENSTVÍ, ICT A STRATEGICKÉ SLUŽBY
4. Vlna 2 1/2 roku 2007	SPOLUPRÁCE, PROSPERITA, NEMOVITOSTI

# OPPI na webu CzechInvestu



CzechInvest - Microsoft Internet Explorer

Soubor Úpravy Zobrazit Oblíbené Nástroje Nápoředa

Zpět Hledat Oblíbené

Adresa http://www.czechinvest.org/ Přejít

CZECHINVEST Agentura pro podporu podnikání a investic

Hledaný text Hledat

Mapa stránek | Slovník

O CzechInvestu | Aktuality | Kontakty | Tiskové centrum | Ke stažení

### Hlavní menu

- Úvodní stránka
- Aktuální výzvy
- Rádce
- Programy podpory**
- Podpora výzkumu a vývoje
- Podpora investic
- Podnikatelské nemovitosti

### Možnosti rozvoje podnikání

<a href="#">Poradenské služby</a>	<a href="#">Výzkum a vývoj</a>
<a href="#">Partneři v podnikání</a>	<a href="#">Inovační proces</a>
<a href="#">Rozvoj zaměstnanců</a>	<a href="#">Technologie v podnicích</a>
<a href="#">Infrastruktura pro podnikání</a>	<a href="#">Alternativní formy financování</a>

Elektronický účet pro předkládání žádostí o podporu.

[více o eAccountu](#)

Regionální kanceláře

...pomoc pro vás v každém kraji ČR

Ucelené informace pro podnikatele a aktuální přehled všech vyhlášených grantů na podporu podnikání naleznete na portálu [BusinessInfo.cz](#)

### Aktuality

14.2.2007 | CzechInvest

**České firmy nevěnují dost pozornosti svým zaměstnancům**

Fluktuace, nemocnost, neloajalita zaměstnanců a malá

http://www.czechinvest.org/v-a-v Internet



# Program ROZVOJ

OP Podnikání a inovace



# ROZVOJ

## Specifikace



- malé a střední podniky
  - zpracovatelský průmysl
  - obchod
  
- realizace projektu jen ve vybraných regionech
  
- **Výše podpory**    1 – 20 mil. Kč



# ROZVOJ

## Podporované aktivity



- pořízení nových technologií s vyššími technickými a užitnými parametry
- realizace projektů zvyšující efektivnost procesů



# ROZVOJ

## Způsobilé výdaje



- Nákup strojů a zařízení včetně řídicích softwarů  
(nebyly předmětem odpisu)
- Stavební náklady vyvolané se zavedením projektu  
(max. 20 % z celkových Způsobilých Výdajů)
- Náklady na pořízení
  - patentů
  - patentové licence na know-how
  - nepatentované know-how
- Náklady na publicitu projektu







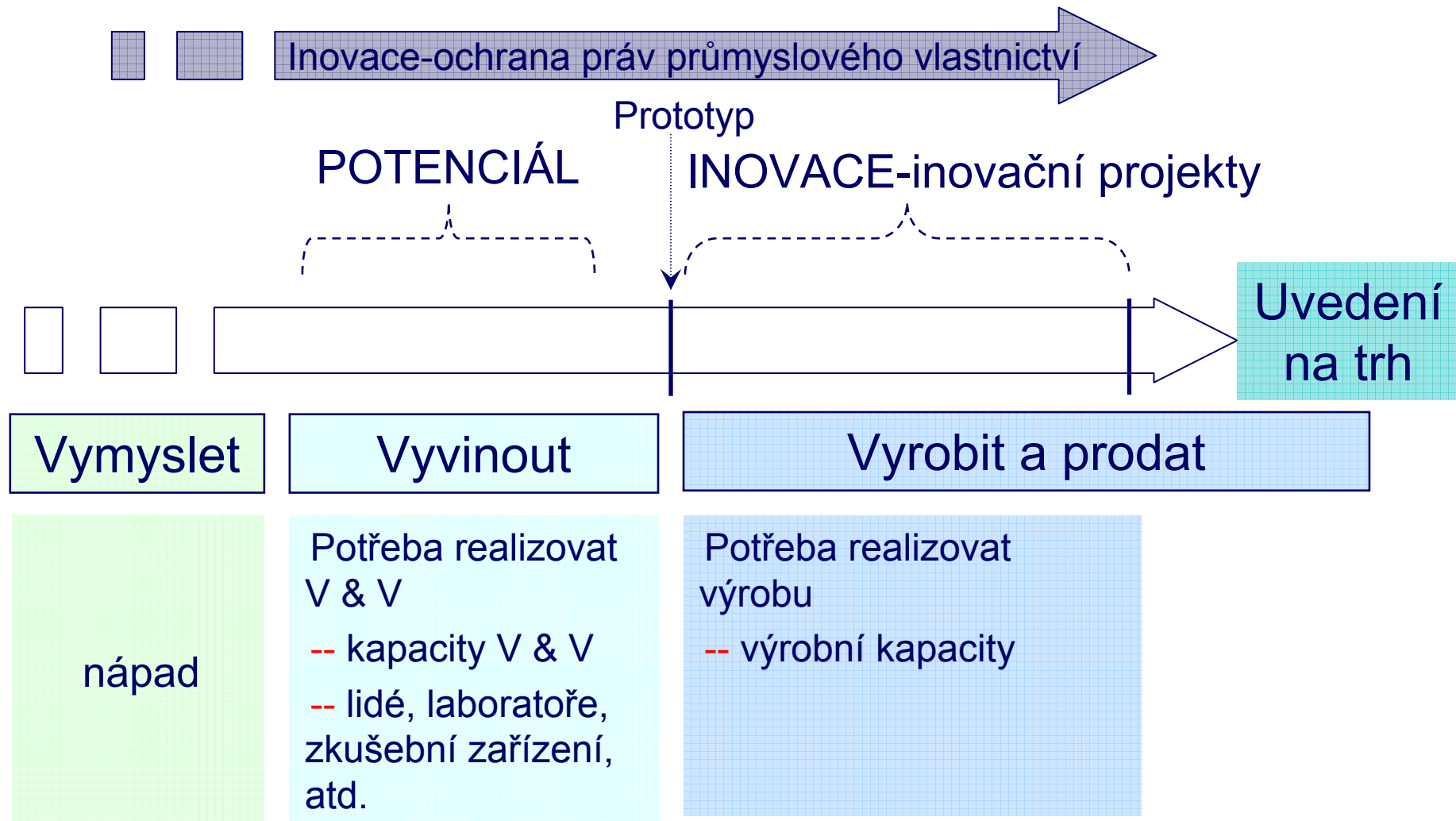
# Program INOVACE

OP Podnikání a inovace



# Rozdíl mezi programy Potenciál a Inovace

## Inovační proces



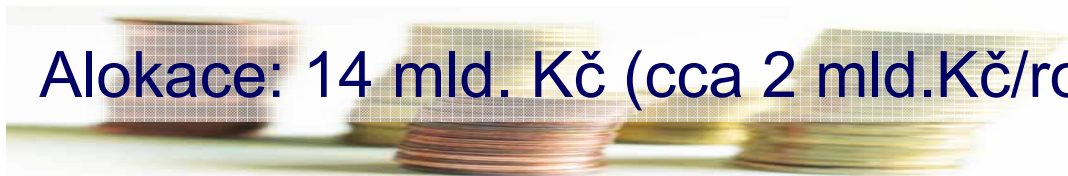
# INOVACE

## Příjemci podpory



<b>Inovační projekty</b>	projekty na <b><i>ochranu práv průmyslového vlastnictví</i></b>
-- podnikatelský subjekt	-- MSP, -- veřejná výzkumná instituce, -- VŠ, -- fyzická osoba
projekty s výstupem v OKEČ – 15,17-37, 72 a 74.3 kromě odvětví vymezených v bodě 4.4 programu	není odvětvové vymezení kromě bodu 4.4 programu

Alokace: 14 mld. Kč (cca 2 mld.Kč/rok)



# INOVACE

## Forma a výše podpory



<b>Forma podpory</b>	<b>DOTACE</b>
a) Inovace produktů	<b>1-75 mil. Kč</b>
b) Inovace procesů	
c) Organizační inovace	<b>do 2 mil. Kč</b>
d) Marketingové inovace	
% dle limitů regionální mapy intenzity veřejné podpory	



# INOVACE

## Podporované aktivity



- a) **Inovace produktu** : Zvýšení technických a užitných hodnot výrobků, technologií a služeb
- b) **Inovace procesu** : Zvýšení efektivity procesů výroby a poskytování služeb
- c) **Organizační inovace** : Zavedení nových metod organizace firemních procesů a spolupráce s firmami a s veřejnými institucemi
- d) **Marketingové inovace** : Zavedení nových prodejních kanálů

*pozn. c) a d) pouze pro MSP, pokud současně realizují a) nebo b)*

INOVACE

## Způsobilé výdaje



- Dlouhodobý hmotný a nehmotný majetek  
(např. stroje a zařízení a jejich technické zhodnocení, nákup patentů a licencí, HW a sítě, SW,...)
- Vybrané provozní náklady  
(např. mzdy a povinné pojistné, poradenské služby, výdaje na zvláštní školení)
- Náklady na povinnou publicitu



# Program **POTENCIÁL**

OP Podnikání a inovace



# POTENCIÁL

## Specifikace



- **Podnikatelské subjekty bez ohledu na velikost**
- **Výše podpory : 1 – 75 mil. Kč**  
% dle limitů regionální mapy intenzity veřejné podpory





# POTENCIÁL

## Podporované aktivity



- zavádění a zvyšování kapacit společností pro realizaci výzkumných, vývojových a inovačních aktivit
- založení a rozvoj center průmyslového výzkumu



Alokace: 8,3 mld. Kč (cca 1,18 mld.Kč/rok)

# POTENCIÁL

## Způsobilé výdaje



### Investice do majetku

- pozemky (10 % z celkových UN)
- budovy
- stroje, zařízení a jiné vybavení centra
- ostatní vybrané provozní náklady v rámci pravidla „de minimis“ (pouze pro MSP\*)

### Investice do lidí

- hrubé mzdy zaměstnanců + povinné odvody zaměstnavatele (35 % hrubých mezd)
- ostatní vybrané provozní náklady (s výjimkou mezd) v rámci pravidla „de minimis“ (pouze pro MSP\*)

\*MSP – malé a střední podniky (0-250 zaměstnanců)



# Program PROSPERITA

OP Podnikání a inovace



# PROSPERITA

## Příjemci podpory



- **Právnícká osoba**, která bude působit jako:
  - provozovatel vědeckotechnického parku
  - podnikatelského inkubátoru
  - centra pro transfer technologií
- **Sdružení právníků osob**
- **Neziskové organizace**
  - obecně prospěšné společnosti



# PROSPERITA

## Forma a výše podpory



Forma podpory	DOTACE
Max. výše (uznatelných nákladů)	75 %
Projekty obsahující stavební práce	5 – 200 mil. Kč
Projekty bez stavebních prací	1 – 30 mil. Kč

Omezení pro rozpočtové položky (nákup pozemku)

Omezení pro 3. osoby (zvýhodněný nájem, konzultantské služby a školení a rekvalifikace jen v PI pro inovační MSP)



Alokace: 12 mld. Kč (cca 1,7 mld.Kč/rok)

# PROSPERITA

## Podporované aktivity



-- Zakládání a další rozvoj subjektů infrastruktury pro průmyslový výzkum, technologický vývoj a inovace

- podnikatelské inkubátory (PI)
- vědeckotechnické parky (VTP)
- centra pro transfer technologií (CTT)

-- podpora

- síť Business Angels

# PROSPERITA

## Způsobilé výdaje



### **Investiční náklady**

(neveřejná podpora)

- Nákup pozemků/objektů
- Výstavba
- HW a SW
- Dopravní prostředek



### **Provozní náklady**

(de minimis)

- Služby poradců
- Mzdy provozovatele
- Poplatky za ochranu duševního vlastnictví (jen pro CTT)
- Cestovné
- Nájem
- a další...



# Program NEMOVITOSTI

OP Podnikání a inovace





# NEMOVITOSTI

## Příjemci podpory



- Územní a samosprávný celek
- Svazek územních  
a samosprávných celků
- Podnikatelské subjekty



# NEMOVITOSTI

## Forma a výše podpory



Forma podpory	Přímá dotace	
Výše podpory	dle typu projektu a typu příjemce dle regionální mapy	
% z UN	MSP	50%
	VP	40%
	ÚSC	50 - 75%



# NEMOVITOSTI

## Podporované aktivity



### Standardní typ – žadatelé o podporu

- |                               |                           |   |  |
|-------------------------------|---------------------------|---|--|
| -- Příprava zóny              | } Komerční/<br>nekomerční | → | Min. 2 ha                              |
| -- Regenerace zóny            |                           | → | Min. 2 ha                              |
| -- Rekonstrukce objektu       |                           | → | Min. 500 m <sup>2</sup><br>podl.plochy |
| -- Výstavba nájemního objektu |                           | → | Min. 500 m <sup>2</sup><br>podl.plochy |
| -- Projektová dokumentace     |                           |   |  |
| -- Relokace firmy             |                           |   |  |

**Pozn.:** v 1. výzvě zřejmě nebude relokace firmy

# NEMOVITOSTI

## Způsobilé výdaje



### Provozní

- školení/rekvalifikace
- poplatky
- překlady/tlumočení

### Investiční

- nákup pozemků/staveb
- rekonstrukce/ modernizace staveb
- odstranění staveb/ ekologických zátěží
- inženýrské sítě a komunikace





# Program PORADENSTVÍ

OP Podnikání a inovace



# PORADENSTVÍ

## 6 specifických aktivit



- 1) Tvorbu, udržování a rozvoj **Národního registru poradců** jako zdroje kompetentních poradců schopných poskytovat kvalitní poradenské služby podnikatelům v ČR
- 2) **Konkurenceschopnost** – dotované poradenství od členů Národního registru poradců až 50 % způsobilých výdajů
- 3) Poskytování dotovaných informačních, poradenských a vzdělávacích služeb pro MSP prostřednictvím vybraných subjektů v regionech  
– **Regionální informační a poradenská infrastruktura (RIPI)**
- 4) **Trendy** - platforma pro analýzu českých a světových trendů s důrazem na inovace
- 5) **Český benchmarkingový index** – projekt srovnání české firmy s jeho zahraničními konkurenty
- 6) **Subdodavatelé** - Databáze subdodavatelů



# Program MARKETING

OP Podnikání a inovace



# MARKETING

## Specifikace



- malý a střední podnikatel
- **Výše podpory 0,1 – 2 mil.Kč**
- Pro seskupení MSP až 4 mil. Kč.
- Max. výše podpory : 50 %





# MARKETING

## Způsobilé výdaje



- Náklady na publicitu spojené s realizací projektu financovaného z fondu ES**
  
- Marketingové propagační materiály, propagace na internetu**
  - tvorba propagačních materiálů (např. letáky, brožurky, inzeráty, pozvánky v cizích jazycích)
  - tvorba cizojazyčných internetových stránek včetně výtvarného návrhu prezentace podniku nebo výrobku, včetně SW pro funkčnost stránek.
  
- Účast na výstavách a veletrzích v zahraničí**
  
- Marketingové informace:**
  - poradenství v oblasti mezinárodního obchodu a zahraničních trhů

Proces žádání o dotaci

**eAccount**



# Jak postupovat před podáním žádosti?



- Konzultovat svůj projekt
- Podrobně si přečíst :
  1. Výzvu programu (Výběrová kritéria, Osnova studie proveditelnosti/podnikatelský záměr)
  2. Pokyny pro žadatele – definují některé pojmy Výzvy, Pravidla pro výběr dodavatelů, etapizace...
  3. Vzorové Podmínky pro žadatele

# Podání žádostí



- Elektronické podání žádostí ve 2 stupních**
  - kontextová nápověda při vyplňování žádostí
  - automatická kontrola při odesílání žádostí
  - předkládání složitějších příloh až po ekonomickém hodnocení
  - elektronická komunikace mezi žadatelem a proj. manažerem
  
- Výhody**
  - flexibilní komunikace
  - redukce počtu požadovaných příloh
  - snížení administrativní náročnosti
  - zefektivnění procesu administrace



# Postup podání žádosti



- získání elektronického podpisu
- vytvoření „Master“ účtu v eAccountu
- zadání uživatelů k „Master účtu“ a přidělení práv
- vytvoření registrační žádosti
- získání doplňujících informací k projektu
- vytvoření plné žádosti



# Elektronický podpis



## ✓ Požadavky na HW a SW

- v případě České pošty používání disket, jinak standardní výbava
- čipová karta, USB token (zařízení pro bezpečné uchování soukromého klíče)
- Java Runtime Environment 1.6 (volně ke stažení), jinak standard

## ✓ Kde si lze opatřit elektronický podpis?

- První certifikační autorita, a. s.
- Česká pošta, s. p.
- elidentity, a. s.

## ✓ Jak dlouho trvá získání elektronického podpisu?

- maximálně několik dní

# eAccount – „Master účet“



- obsahuje základní informace o žadateli
- master účet zakládá statutární zástupce společnosti nebo jím pověřená osoba
- statutární zástupce může delegovat práva v eAccountu dalším osobám
- každá oprávněná osoba má své vlastní uživatelské jméno a heslo a vymezený přístup
- statutární zástupce založení master účtu stvrzuje elektronickým podpisem a současně jím podepisuje podmínky jeho užívání

# eAccount – Registrační žádost



- základní údaje o žadateli (přetahuje se z master účtu)
- základní údaje o projektu
  - **název projektu a stručný popis projektu**
  - **odhad celkových nákladů projektu**
  - **odhad celkových způsobilých výdajů projektu**
  - **požadovaná dotace**
  - **předpokládané datum zahájení a ukončení projektu**
  - **hlavní předmět řešení projektu dle OKEČ**
- **adresa místa realizace**





# eAccount – Plná žádost



- lhůta pro podání PŽ se pohybuje od 1 měsíce po 1 rok
  - požadované přílohy plné žádosti
    - studie proveditelnosti/podnikatelský záměr dle programu
    - finanční realizovatelnost projektu (finanční kalkulačka)
    - specifické přílohy dle jednotlivých programů
    - až na výjimky vše elektronicky
- ⇒ *pro konkrétní program specifikovány v Pokynech pro žadatele*



# eAccount - náhled



The image displays a screenshot of the eAccount web application interface, showing a registration form for a project. The interface is presented in a Microsoft Internet Explorer browser window.

**Top Navigation:** Soubor Úpravy Zobrazit Oblíbené Ústroje Nápověda

**User Information:** Uživatel: Jaki Tomáš; Správa účtu; Odhlásit

**Project Management Menu:** SEZNAM PROJEKTŮ, Projekt, Registrační žádost, Plán žádost, Žádost o platbu, Monitoring projektu, Změna projektu, Nástěnka projektu

**Form Title:** Registrační žádost projektu "Prezentace výrobků na veletrhu Köln"

**Form Fields:**

- Název projektu: Prezentace výrobků na veletrhu Köln
- Stručný popis projektu \*: Propagace výrobků z ekologických materiálů s možností reklamního potisku dle přání zákazníka
- Doplňující informace: (empty)
- Způsob spolufinancování projektu \*: Vlastní zdroje
- Odhad celkových nákladů projektu (v tis. Kč) \*: 64500
- Odhad celkových způsobilých výdajů projektu (v tis. Kč) \*: 24500
- Prožadovaná dotace (v tis. Kč) \*: 5000 (Vypíšte výši podpory dle regionálních vymezení)
- Předpokládané datum zahájení projektu \*: 15.03.2007
- Předpokládané datum ukončení projektu \*: 15.03.2007
- Hlavní předmět řešení projektu (dle OKEČ) \*: Tisk a činnosti související s tiskem (Vyberte předmět řešení)
- Veškerý předmět řešení projektu (dle OKEČ): (empty)
- Byl jste v posledních třech letech příjemcem veřejné podpory ČR, EU?

**Buttons:** Uložit, Nahřát ze souboru, Ověřit správnost dat

**Footer:** Czechinvest, eaccount@czechinvest.org, Místní intranet

# Způsobilé výdaje



## -- Datum vzniku způsobilých výdajů

- společně s informací, že je v pořádku registrační žádost / u úvěrových programů jde o datum podpisu smlouvy o úvěru
- až po tomto datu lze uzavírat smlouvy s dodavateli, vystavovat objednávky a faktury
- náklady na práce, služby a dodávky započaté před tímto datem nejsou způsobilé

# Definice malého a středního podniku



## -- MSP - definice EK 361/ 2003

- zaměstnává méně než 250 zaměstnanců a **zároveň**
- obrat za poslední uzavřené období je <50 mil. EUR **nebo**
- aktiva v rozvaze < 43 mil. EUR
- **sledování nejen přímých spojenců a partnerů žadatele, ale i spojenců spojence a partnerů partnera**



# Děkuji za pozornost

**Jakub Munzar**

Regionální kancelář pro Středočeský kraj a Prahu

Štěpánská 14

110 00 Praha 1

[jakub.munzar@czechinvest.org](mailto:jakub.munzar@czechinvest.org)

[praha@czechinvest.org](mailto:praha@czechinvest.org)

**Tel.: 234 703 552**

[www.czechinvest.org/stredocesky-kraj-praha](http://www.czechinvest.org/stredocesky-kraj-praha)



Agentura pro podporu podnikání a investic CzechInvest je příspěvkovou organizací Ministerstva průmyslu a obchodu ČR.



# Program ICT V PODNICÍCH

OP Podnikání a inovace



# ICT V PODNICÍCH

## Cíl programu (Proč...?)



Podpořit konkurenceschopnost malých a středních podniků (MSP\*) prostřednictvím kvalitativně vyššího využití jejich potenciálu v oblasti:

- pořizování
- rozšiřování

**informačních systémů (IS)**

\*MSP – malé a střední podniky (0-250 zaměstnanců)



Alokace: 4,2 mld. Kč (cca 600 mil.Kč/rok)



- **Malé a střední podniky** ve zpracovatelském průmyslu
  - odvětvové vymezení OKEČ\* – 15-37 (vyjma 16, 23)
  - dvouletá historie (2 uzavřená účetní období)
  - území ČR mimo Prahu
- **Sdružení podnikatelů** ve zpracovatelském průmyslu
  - v rámci 1. výzvy NE!

\* Odvětvová klasifikace ekonomických činností



# ICT V PODNICÍCH

## Jaký problém mohu programem vyřešit



### ZEFEKTIVNIT:

#### vnitřní chod podniku:

- řízení výroby
- řízení podnikových zdrojů
- řízení zakázek
- skladových zásob
- řízení jakosti
- administraci formou digitalizace
- informační bezpečnost

#### vnější vztahy podniku:

- se zákazníky
- s dodavateli
- s veřejnou správou
- e-business



## ICT V PODNICÍCH

# Podporované aktivity (co..?)



Využití IS:

### -- za účelem zvyšování vnitřní efektivity podniku:

- ERP (Enterprise Resource Planning - Řízení podnikových zdrojů)
- Business Intelligence
- Document management
- Home office

### -- při vývoji nebo inovaci stávajících výrobků a technologií

**Pozn.:** projekt nemusí být zaměřen ryze na jednu zmíněnou oblast, může se jimi prolínat, žadatel je však povinen identifikovat vždy hlavní předmět projektu s jednou z aktivit



### -- při zvyšování efektivity v dodavatelsko - odběratelských vztazích

- CRM (Customer Relationship Management – Řízení vztahu se zákazníky)
- řízení zásob
- elektronický prodej
- SCM

### -- pro rozvoj technické infrastruktury a programového vybavení

- elektronické podnikání
- bezpečnost IS
- napojení na externí síť

**Pozn.:** projekt nemusí být zaměřen ryze na jednu zmíněnou oblast, může se jimi prolínat, žadatel je však povinen identifikovat vždy hlavní předmět projektu s jednou z aktivit

- zavádění a rozšiřování outsourcingu IS/IT nebo jeho částí v podnicích (příprava out. + 1. rok provozu)
  - SLA
- zavádění IS/ICT u drobných a malých podniků s nízkým či nulovým stupněm rozvoje IS – tj. projekty zaměřené na samostatné pořizování základních prvků IS/ICT

**!!!Tato aktivita není v rámci 1. výzvy podporována!!!**

**Pozn.:** projekt nemusí být zaměřen ryze na jednu zmíněnou oblast, může se jimi prolínat, žadatel je však povinen identifikovat vždy hlavní předmět projektu s jednou z aktivit

ICT V PODNICÍCH

# Podporované aktivity

## NEJSOU (co ne..?)



- **prostá obnova bez zvýšení funkčnosti systému**
- **samostatné pořizování nebo rozšiřování vybavení pro zpracování běžných kancelářských agend (tiskárny, faxy, kancelářské SW balíky)**



# ICT V PODNICÍCH

## Další podmínky programu



- Projekt musí obsahovat všechny povinné součásti uvedené ve výzvě
- Projekt neporušuje horizontální politiky EU, zejména:
  - rovné příležitosti mezi muži a ženami
  - udržitelný rozvoj
- Příjemce dotace je povinen vést oddělenou evidenci o způsobilých výdajích projektu a dokumentaci stanovenou v podmínkách Rozhodnutí o poskytnutí dotace uchovat po dobu 10 let ode dne ukončení projektu a zároveň minimálně do doby uplynutí 3 let od uzávěrky OPPI
- Další povinnosti příjemce dotace jsou stanoveny v Podmínkách poskytnutí dotace

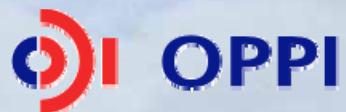




# Výzva č. 1

## ICT V PODNICÍCH

OP Podnikání a inovace



# ICT V PODNICÍCH

## Harmonogram



- termín vyhlášení výzvy **25. duben 2007**
- příjem registračních žádostí: **1.6. 2007 – 30.9.2007**
- příjem plných žádostí: **1.8. 2007 – 29.12.2007**
- předkládání plných žádostí **nejdéle** do 90 dní od potvrzení úspěšné registrace





# ICT V PODNICÍCH

## Forma a výše podpory



Forma podpory	DOTACE
Výše podpory	500 tis. Kč - 20 mil. Kč

**Pozn.** Minimum 500 tis. Kč pouze v 1. Výzvě



# ICT V PODNICÍCH

## Forma a výše podpory



region NUTS II	malý podnik	střední podnik
Střední Morava, Severozápad, Střední Čechy, Moravskoslezsko, Severovýchod, Jihovýchod	60 %	50 %
Jihozápad 1. 1. 2007 – 31. 12. 2010	56 %	46 %

**Pozn.:** výše dotace na poradenské služby je poskytována v souladu s Nařízením Evropské komise č. 70/2001 maximálně do výše 50% (střední podnik realizující projekt v regionu Jihozápad maximálně 46%) způsobilých výdajů na zajištění těchto služeb.



# ICT V PODNICÍCH

## Způsobilé výdaje (na co..?)



-- **hmotný majetek** a jeho technické zhodnocení

-- **hardware a sítě**

(servery, stacionární a přenosné personální počítače, tiskárny, komunikační a síťová zařízení (vysílače, směrovače, přepínače), specializovaná koncová zařízení (myš, tablet, scanner, kamera, PDA apod.) a lokální sítě)

-- **ostatní stroje a zařízení**, které lze označit za část IS/ICT, ale dle účetní klasifikace nespádají pod hardware

(čtečky čárových kódů, čipových karet, komunikační zařízení používaná k IP telefonii nebo ke komunikaci přes Internet (například mobilní telefon využívaný primárně k tomuto účelu) atp.)



# ICT V PODNICÍCH

## Způsobilé výdaje (na co..?)



### -- nehmotný majetek

#### -- software a data

(programy a aplikace, licence, nákup dat, databází a jejich aktualizací včetně dalších poplatků (za instalaci, údržbu, maintenance atp.), nezbytné náklady na implementaci (programování, reengineering procesů v souvislosti s realizací projektu atp.), a jiné náklady, které bezprostředně souvisí s instalací a uvedením do provozu)

#### -- práva duševního vlastnictví

(externí nákup znalostí, postupů nutných k podnikatelské činnosti (nepatentované know how, operativní nebo patentové licence na know how, patenty apod.))



# ICT V PODNICÍCH

## Způsobilé výdaje (na co..?)



- **služby poradců, expertů, studie (max. 50% dotace)**
- **ostatní služby (outsourcing)**
  - v max. trvání 12 měsíců zahájení plnění smlouvy
  - podpora v režimu de minimis
- **přístup k informacím, databázím (de minimis)**
- **tvorba webových stránek**
  - max. do výše 150 tis. Kč bez DPH
  - podpora v režimu de minimis
- **povinná publicita**



# ICT V PODNICÍCH

## Výběr dodavatele



### -- Zákon č. 137/2006 Sb., o veřejných zakázkách

- veřejný zadavatel
- sektorový zadavatel
- dotovaný zadavatel

### -- Pravidla pro výběr dodavatelů

- veřejné zakázky malého rozsahu (veřejný zadavatel)
- výběr dodavatele v případech, kdy se zadavatel nemusí řídit zákonem



# ICT V PODNICÍCH

## Pravidla pro výběr dodavatelů



### -- Pravidla se nevztahují

- na zakázky v hodnotě nižší než 500 tis. Kč bez DPH
- na nákup výhradních práv (patenty, ochranné známky aj.), kdy bude požadováno doložení znaleckého posudku soudním znalcem

### -- Obecná pravidla

- dodržení Pravidel je podmínkou způsobilosti výdajů
- objektivní, transparentní a nediskriminační výběr dodavatele
- hodnocení nabídek dle předem nastavených kritérií; závazný výsledek



# ICT V PODNICÍCH

## Pravidla pro výběr dodavatelů



### -- Obecná pravidla

- archivace dokumentace z VŘ (10 let od ...)
- dostatečná průkaznost dokumentace z VŘ
  - zadávací dokumentace, inzeráty, došlé nabídky, zpráva z VŘ aj.
- zakázku nelze rozdělit s cílem vyhnout se VŘ („princip účelu“)
- hodnocení nabídek dle předem nastavených kritérií; závazný výsledek
- dodržení stanovených lhůt pro předkládání nabídek
- právo zrušit VŘ





# ICT V PODNICÍCH

## Pravidla pro výběr dodavatelů



### -- Výběrové řízení

- nejméně 3 vhodné nabídky od různých dodavatelů
- zakázka v hodnotě >500 tis. do 50 mil. Kč bez DPH
  - zveřejnění v Obchodním věstníku; 30 dnů pro předkládání nabídek
- zakázka v hodnotě >50 mil. do 100 mil. Kč bez DPH
  - zveřejnění v OV a na centrální adrese; 40 dnů
- zakázka v hodnotě >100 mil. Kč bez DPH
  - zveřejnění v OV, na CA a v Úředním věstníku EU; 60 dnů
- právo přímo oslovit vhodné dodavatele



# ICT V PODNICÍCH

## Podmínky – zvláštní část



### -- zvláštní povinnosti příjemce dotace

- hmotný majetek zahrnutý do ZV nesmí příjemce dotace po dobu 3 let ode dne ukončení projektu prodat ani jinak zcizit
- hmotný majetek zahrnutý do ZV nesmí být po dobu 3 let ode dne ukončení projektu přemístěn mimo podporovaný region (NUTS II)
- sledovat, zda nedochází k překročení limitu podpory de minimis
- předkládat 1x ročně účetní a finanční výkazy  
(3 roky od vyplacení dotace)
- předkládat zprávy z realizace projektu a monitorovací zprávy  
(3 roky od vyplacení dotace)



# ICT V PODNICÍCH

## Závazné ukazatele



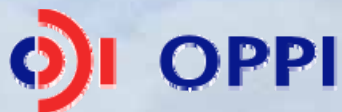
- pořízená technologická řešení**
  - Software a práva duševního vlastnictví**
    - počet SW aplikací
    - počet nakoupených patentů, licencí apod.
  - Hardware a ostatní stroje a zařízení**
    - počet ks
  - Outsourcované činnosti**
    - počet outsourcovaných činností či funkcí definovaných na základě SLA





# Osnova podnikatelského záměru a Výběrová kritéria **ICT V PODNICÍCH**

OP Podnikání a inovace



# ICT V PODNICÍCH

## Osnova podnikatelského záměru (PZ)



- Informačně úplný popis projektu ⇒ objektivní hodnocení
- Nástroj pro podnikatele ⇒ eliminuje rizika neúspěchu
- Zevrubná osnova ⇒ konkretizace – max. 30 s. textu bez příloh
- Reálné údaje; nenadhodnocovat; konzistentní, vnitřně provázaný popis



# ICT V PODNICÍCH

## Hlavní body osnovy



### Přínosy projektu pro žadatele

- specifikovat oblasti dopadu (procesy, činnosti, ekonomiku, řízení atp.)
- konkretizovat kvantitu, kvalitu přínosů; cíle projektu
- srovnání s původním stavem, důvody pro realizaci



# ICT V PODNICÍCH

## Hlavní body osnovy



### Vlastní technické řešení

- popis kvality a rozsahu funkcionalit
- atributy řešení: bezpečnost, udržitelnost, standard vs. originál
- příloha: vítězná nabídka nebo potenciální nabídky



# ICT V PODNICÍCH

## Hlavní body osnovy



### Výběrové řízení

- popis výběrových kritérií (použitých či plánovaných)
- nutno doložit buď vítěznou nabídku včetně ceníku nebo nabídky z užšího výběrového řízení
- nutné pro přesné posouzení projektu





# ICT V PODNICÍCH

## Hlavní body osnovy



### Ostatní body

- harmonogram projektu, jeho fáze, etapizace
- rozpočet dle položek a (ne)způsobilých výdajů
- SWOT analýza podniku, projektu, strategie IT  $\Leftrightarrow$  podniku
- projektový tým, realizované projekty



# Hodnocení projektů – výběrová kritéria



## Agentura CI zajišťuje vyhodnocení projektu

- externí hodnotitelé EH, výběr na základě předem daných kritérií
- CI: popis projektu, poté hodnotitelská komise (ne)doporučuje
- MPO vydává rozhodnutí, nemůže schválit komisí nedoporučený projekt

⇒ transparentní postup



# Hodnocení projektů – výběrová kritéria



## Výběrová kritéria

- splnění formálních podmínek programu
- celkem 100 bodů, z toho 10 b. za binární kritéria (rating a finanční realizovatelnost projektu), čtyři oddíly
- nutno získat 51 bodů ze 100, v pododdíle 4.1 *Přínosy projektu* minimálně 15
- CI hodnotí binární kritéria a soulad se strategickými cíli (objektivní); EH udílí počty bodu se zdůvodněným komentářem, oddíly: *Zkušenosti a odborné předpoklady* (odd. 2) a *Přínosy a technické řešení projektu* (odd. 4)



# Hodnocení projektů – výběrová kritéria

## Rozdělení vah

- *Přínosy projektu* (33 b.) + *Technické řešení* (21 b.)

⇒ rozhodující pro schválení projektu, nutná minimální úroveň  
kvality přínosů, podmíněného kvalitou řešení

- *Provázanost a proveditelnost* (9 b.) + *Strategie rozvoje a řízení*  
*IT/ICT* (7 b.) + *SWOT analýza* (5 b.) + *Projektový tým* (3 b.)

⇒ kvalitně zpracovány projekt, projektový management a promyšlený  
podnikatelský záměr zajišťují úspěch

# ICT V PODNICÍCH INFORMACE



**Více informací na:**

- <http://www.czechinvest.org/ict-v-podnicich>
- regionální kanceláře CI



**Děkujeme za pozornost.**

Oddělení technologického rozvoje  
**Pavel Štěřba**

**[pavel.sterba@czechinvest.org](mailto:pavel.sterba@czechinvest.org)**

**Petra Krupková**

**[petra.krupkova@czechinvest.org](mailto:petra.krupkova@czechinvest.org)**

**Milan Struna**

**[milan.struna@czechinvest.cz](mailto:milan.struna@czechinvest.cz)**



Agentura pro podporu podnikání a investic CzechInvest je příspěvkovou organizací Ministerstva průmyslu a obchodu ČR.



Operační Program Podnikání a Inovace:

# Program ICT a Strategické služby



# Podporované aktivity



## Aktivity v oblasti ICT

- Tvorba nových IS/ICT řešení a aplikací
- Centra pro návrh a implementaci IS/ICT





# Příjemce dotace



- Podnikatelské subjekty splňující kritérium MSP
  - (1) Právnícké osoby - všechny formy společností
  - (2) Fyzické osoby podnikatelé
- Sídlo na území České republiky



# Podmínky účasti I.



- Realizace projektu mimo území hl. m. Prahy
- Dvouletá historie - dvě uzavřená účetní období
- Finanční zdraví žadatele nesmí být nižší než C+.



# Podmínky účasti II.



- 8 nových pracovních míst během 3 let
- Minimální investice 2 milióny Kč na každé nové pracovní místo



# Co není podporováno



- Služby datových/kolokačních center
- Telekomunikační služby
- Tvorba a inovace produktů, které jsou následně realizovány ve výrobě



# Forma a výše podpory



- Podpora je poskytována ve formě dotace.
- Výše dotace se vypočítá jako procento ze způsobilých výdajů.
- Rozmezí dotace: 2 mil Kč – 50 mil. Kč



# Způsobilé výdaje



## Varianta A

- hrubé mzdy nových zaměstnanců
- povinné odvody zaměstnavatele ve výši 35%

NEBO

## Varianta B

- hardware a sítě
- software a duševní vlastnictví (licence, patenty, know-how)

## Pro obě varianty společné

- povinná publicita projektu a další vybrané provozní náklady



# Srovnání s Rámcovým programem pro podporu SC/TC



	ICT a Strategické služby	Rámcový program pro podporu SC/TC
<b>Praha</b>	Ne	Ano (vybrané správní obvody)
<b>Příjemce</b>	- Fyzické osoby - Právnícké osoby MSP	- Právnícké osoby: MSP a velké podniky
<b>Podmínky přijatelnosti projektu</b>	- 8 nových pracovních míst - 2 mil. Kč na pracovní místo (majetek, mzdy, školení)	- 20 nových pracovních míst - 10 mil. Kč celkem (majetek)
<b>Typy podpory</b>	- Dotace na podnikatelskou činnost	- Dotace na podnik. činnost - Dotace na školení
<b>Způsobilé výdaje</b>	Mzdy NEBO majetek	Mzdy



# Děkuji za pozornost.

Ondřej Beránek

Oddělení finanční podpory

[ondrej.beranek@czechinvest.org](mailto:ondrej.beranek@czechinvest.org)

Tel. 296 342 518



Agentura pro podporu podnikání a investic CzechInvest je příspěvkovou organizací Ministerstva průmyslu a obchodu ČR.



# EU dotace a ICT



## Program SPOLUPRÁCE

OP Podnikání a inovace

Praha, 14. květen 2007



# Co jsou klastry?



- Izolovanost, nedostatečná vzájemná komunikace firem a spolupráce firem s vědecko-výzkumnou sférou
- Řešením je partnerství a spolupráce
- Nejen konkurenti, ale i partneři
- **Klastr** je soubor regionálně propojených společností a přidružených institucí a organizací – zejména institucí terciárního vzdělávání, jejichž vazby mají potenciál k upevnění a zvýšení jejich konkurenceschopnosti

# Přínosy klastrů

## Pro firmy:

- ✓ Identifikace společných potřeb
- ✓ Úspora nákladů
- ✓ Rychlejší přenos informací, technologií, výměna zkušeností
- ✓ Společné rozvojové projekty
- ✓ Zvýšení inovací v oboru
- ✓ Vyjednávací síla, efektivnější dodavatelsko-odběratelské vztahy
- ✓ Přístup na nové trhy

## Pro VŠ:

- ✓ Znalost potřeb průmyslu
- ✓ Vzdělávání na míru
- ✓ Aplikovaný výzkum
- ✓ Zisk ze společných projektů VaV
- ✓ Transfer technologií
- ✓ Přístup k dalším zdrojům financování

## Pro veřejnou správu:

- ✓ Cílená podpora růstových firem
- ✓ Podpora perspektivních odvětví
- ✓ Specializace regionu
- ✓ Zatraktivnění regionu pro investory
- ✓ Zvýšení konkurenceschopnosti regionu
- ✓ Efektivní partnerství (PPP)

**Zlepšení komunikace, znalost společných potřeb  
Tvorba společných projektů**

# Program Klastry - výsledky

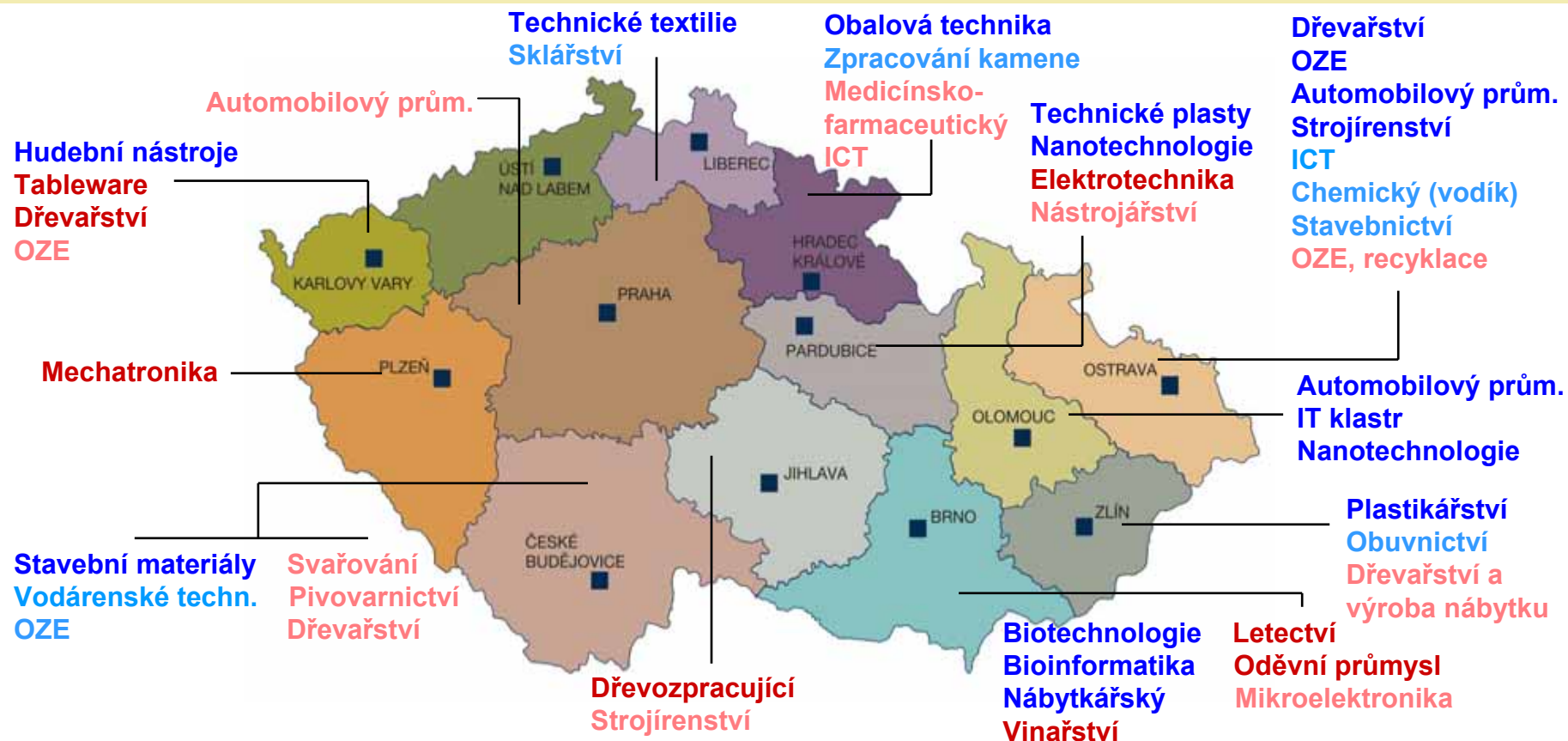


■ Založené klastry ve 2. fázi

■ Ukončená fáze mapování klastru

■ Založené klastry

■ Ve fázi mapování klastru



-- Podpořeno 56 (42+14) projektů

-- Založeno 25 klastrů

-- Alokovaná částka programu Klastry cca 280 mil. Kč

# Případová studie ICT klastru Vancouver, Kanada



-- Region Britská Kolumbie – 5 high-tech klastrů:

-- Biotechnologie

-- Technologie pro OZE

-- **Informační a telekomunikační technologie**

-- New Media

-- Power technologie



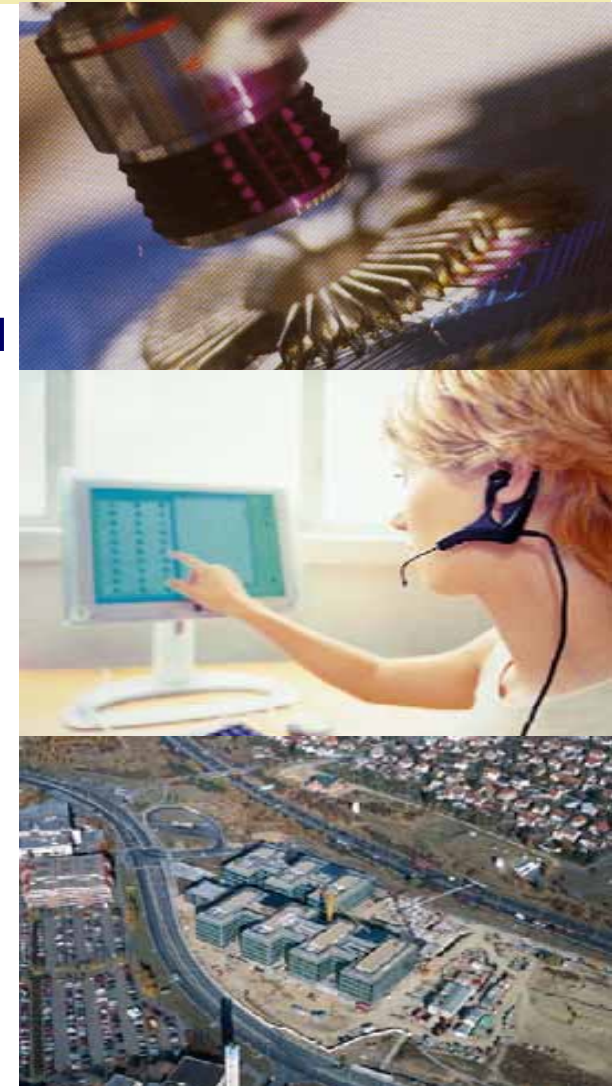
# ICT klastr – vývoj



- 1960** první spolupráce firem, oblast technologií pro telekomunikaci
- dnes** centrum inovací
- vize** ICT do roku 2010 lídrem v regionu

## -- ICT sektor v Britské Kolumbii

- 10% celkových příjmů v ICT v Kanadě
- 5,2% podíl na exportu ICT Kanady
- 13% růst ICT sektoru (2003/2004)
- 45 000 zaměstnanců v oboru ICT



# ICT klastr – sektory a firmy



## -- **Sektory v rámci klastru:**

- hardware
- software
- elektronika
- telekomunikační  
technologie

## -- **Složení firem v klastru:**

- přes 6000 společností
- 3 univerzity: University  
of British Columbia,  
University of Victoria,  
Simon Fraser University
- výzkumná centra

# ICT klastr – společné projekty I.



- komplexní dodávky daňových databází pro veřejnou sféru
- návrh a implementace sofistikovaných statistických systémů
- business intelligence
- školící centrum





# ICT klastr – společné projekty II.



## **Výsledek:**

- Nižší náklady na vývoj
- Kratší doba vývoje produktu
- Zlepšení vlastností produktu a kvality procesu
- Vyšší spokojenost zákazníků
- Společná konkurenční výhoda oproti konkurenci
- Zlepšení spolupráce dodavatel – zákazník
- Koordinace společných aktivit
- Lepší znalost potřeb zákazníka
- Výměna znalostí
- Efektivní řešení problémů
- Úzká spolupráce firem a výzkumných institucí/univerzit

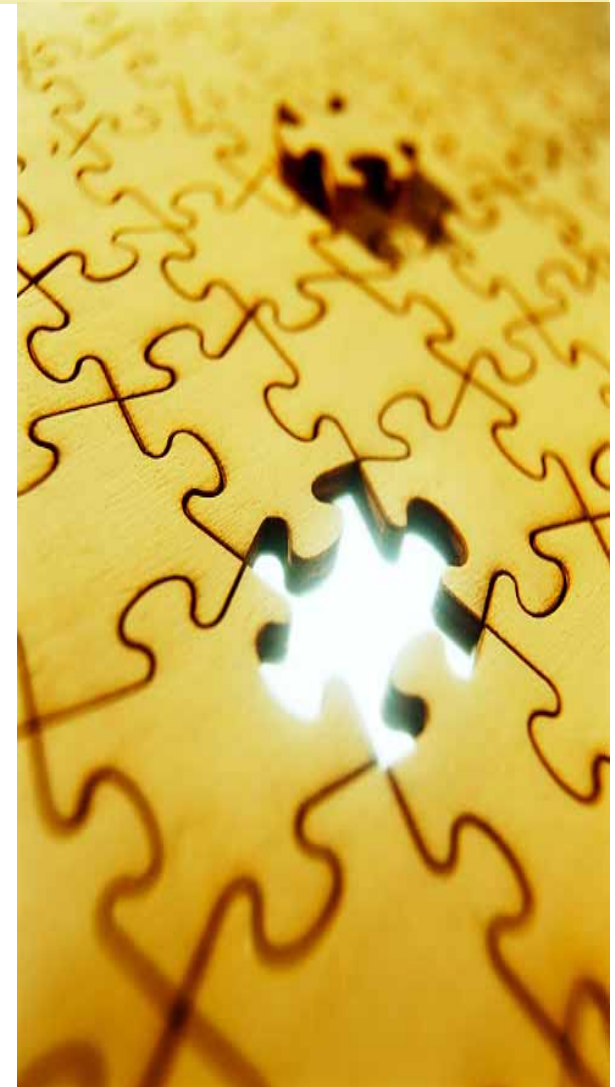
# ICT klastr – globální vazby



# Program Spolupráce



- Navazuje na program Klastry
- Změny
  - Rozšíření podporovaných aktivit
  - Rozšíření způsobilých výdajů
  - Změna systému podpory
  - Zvýšení maximální částky podpory
  - Zvýšení alokace
- Alokace 5,3 mld. Kč  
(cca 750 mil. Kč/rok)



# Cíl programu



-- Podpora vzniku a rozvoje kooperačních odvětvových seskupení

a) klastrů

b) pólů excelence

c) technologických platforem



-- regionální

-- nadregionální

-- mezinárodní úroveň

(= nástroje rozvoje konkurenceschopnosti ekonomiky a ekonomického růstu)

-- Rozvoj spolupráce mezi podniky navzájem a podniky a VŠ

-- Zkvalitnění vazeb mezi podnikatelskou sférou, výzkumem a VŠ

# Podporované aktivity



## a) klastry

-- Vytváření a rozvoj územně koncentrovaných kooperačních seskupení, která sdružují firmy daného odvětví, krajské samosprávy, vysoké školy, výzkumné a další podpůrné instituce v regionu

## b) póly excelence

-- Vytváření a rozvoj specifických typů kooperačních seskupení, která jsou zaměřena na high-tech obory zpracovatelského průmyslu a průřezová odvětví (biotechnologie, nanotechnologie apod.)

-- Podpora infrastruktury pro společné kooperační aktivity a intenzivní spolupráci výzkumných a vzdělávacích institucí s podnikatelskou sférou.

# Podporované aktivity



## c) technologické platformy

- Vznik a rozvoj národních technologických platforem – tj. oborových seskupení, která sdružují „klíčové hráče“ odvětví na národní úrovni a zaměřují se na vědecko-výzkumné projekty
- Podpora zapojování českých výzkumných institucí a podniků do mezinárodních technologických platforem
  
- 2 typy aktivit: mapování X rozvoj sdružení

# Příjemce podpory



- Právnícká osoba

(ve stanovách musí mít zakotveno, že jednou z jejích hlavních činností je podpora inovací a zvýšení konkurenceschopnosti)

- Příjemci pro konkrétní aktivity budou blíže specifikováni v jednotlivých výzvách

# Způsobilé výdaje



Pro všechny typy aktivit:

- Dlouhodobý hmotný majetek
- Dlouhodobý nehmotný majetek
- Provozní náklady

Pro aktivity a), b) navíc:

- Zařízení a stroje pro výzkum a vývoj
- Nákup a úprava pozemků
- Nákup a rekonstrukce staveb, novostavby
- Odstranění staveb a ekologických zátěží
- Projektová dokumentace
- Inženýrské sítě a komunikace ke stavbám





# Forma a výše podpory



- Dotace
- Výše podpory pro jednotlivé typy aktivit zatím není známa, bude stanovena po vydání relevantních nařízení a notifikace programu



**Děkuji za pozornost**

**Robert Zeljak**

[robert.zeljak@czechinvest.org](mailto:robert.zeljak@czechinvest.org)

[klastry@czechinvest.org](mailto:klastry@czechinvest.org)

[www.klastr.cz](http://www.klastr.cz)



Agentura pro podporu podnikání a investic CzechInvest je příspěvkovou organizací Ministerstva průmyslu a obchodu ČR.



# Program ŠKOLICÍ STŘEDISKA



# Cíl programu (proč...?)



- Zajistit kvalitní zázemí pro vzdělávání
- Zvýšit konkurenceschopnost podniků
- Zvyšovat odborné znalosti zaměstnanců a prohlubovat jejich dovednosti



# Podporované aktivity



- výstavba
- pořízení
- rekonstrukce
- modernizace
- vybavení a zařízení

infrastruktury pro  
rozvoj lidských  
zdrojů  
podnikatelských  
subjektů



# Způsobilé výdaje



- Pořízení pozemků a koupě nemovitosti, výstavba, rekonstrukce nebo modernizace staveb
- Projektová dokumentace
- Hardware a sítě
- Inženýrské činnosti spojené s výstavbou nebo rekonstrukcí
- Technická zařízení a zařizovací předměty staveb
- Školicí pomůcky, školicí programy



# Příjemci podpory



- **Podnikatelské subjekty – bez rozdílu velikosti**
- **Sdružení podnikatelů, podnikatelská seskupení a samospráva**
  - podnikatelské,
  - oborové,
  - odvětvové a profesní komory,
  - zaměstnavatelský svaz,
  - další svazy sdružující podnikatelské subjekty
- **Územní samosprávné celky a jejich svazky**



# Příjemci podpory



- Veřejné výzkumné instituce**
- Soukromé vzdělávací instituce**
- Nestátní neziskové organizace**
  - obecně prospěšné společnosti
- Příjemce podpory se zavazuje k tomu, že školicí středisko bude více než z poloviny užíváno podniky z podporovaných sektorů**





# Podporované sektory



- Zpracovatelský průmysl
- Energetika
- Stavebnictví
- Informační a komunikační technologie
- Výzkum a vývoj
- Průřezová odvětví (např. biotechnologie, nanotechnologie, optoelektronika, atd.)
- Technické zkoušky a analýzy, manipulace s nákladem a skladování, architektonické a inženýrské činnosti



# Forma a výše podpory

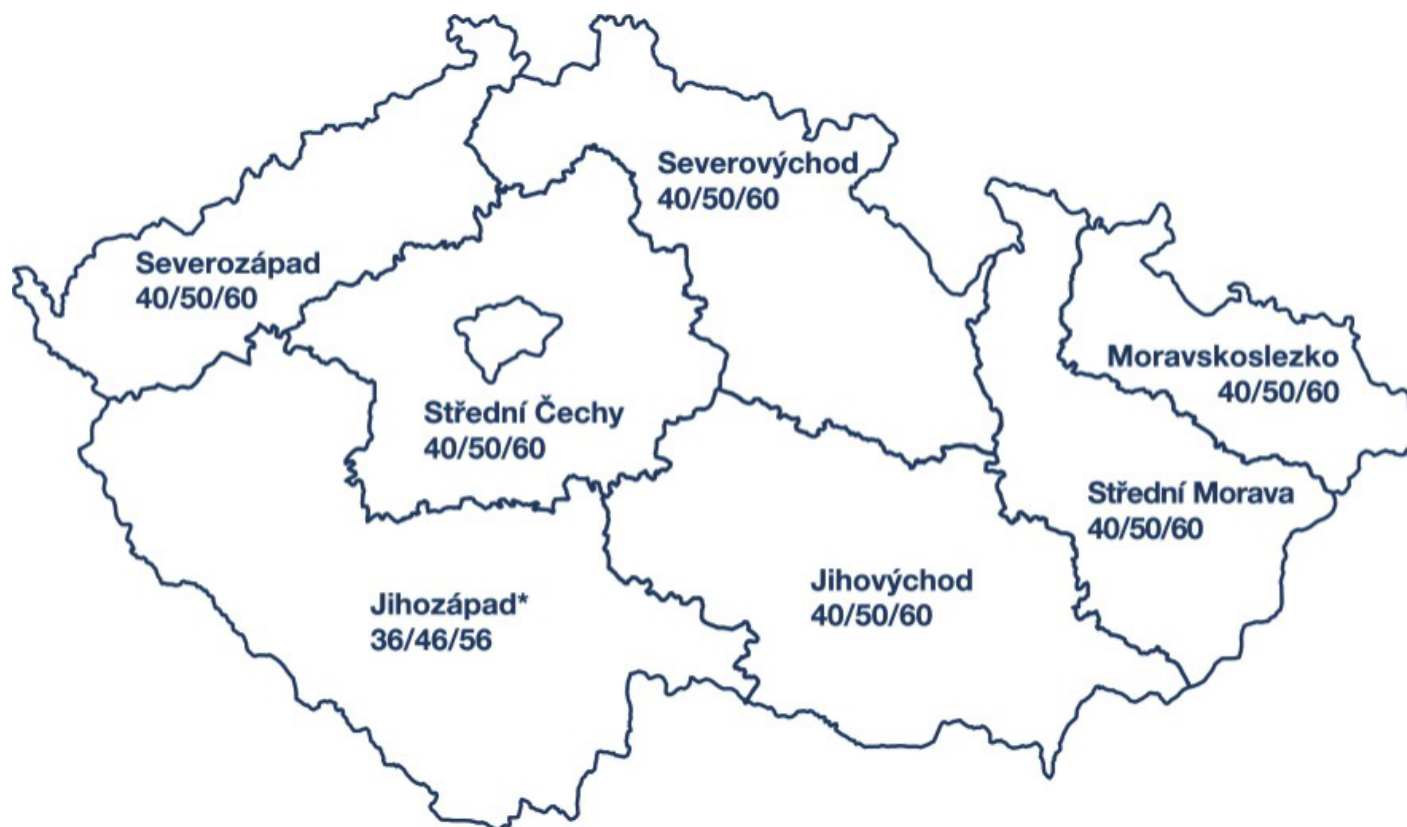


Forma podpory	Dotace
Výše podpory (na 1 projekt)	<b>200 tis. – 150 mil. Kč</b>

Podpora projektů dle blokové výjimky a podle regionální mapy podpory pro ČR



# Maximální míra veřejné podpory



**Děkuji za pozornost  
Klára Kalousová**

**[klara.kalousova@czechinvest.org](mailto:klara.kalousova@czechinvest.org)**

**296 342 415**

**724 826 383**



Agentura pro podporu podnikání a investic CzechInvest je příspěvkovou organizací Ministerstva průmyslu a obchodu ČR.

# Sedmý rámcový program

*a jiné vhodné komunitární programy*

- Komunitární programy *versus* strukturální fondy**
- Programy pro ICT**
  - eContentplus
  - CIP - ICT Policy Support Programme
  - Sedmý rámcový program
- Zdroje informací**



# Komunitární programy x SF



## Výhody

- méně papírování
- nová (mezinárodní) partnerství
- rozšířená škála podporovaných témat

## Výzvy

- vše v angličtině
- vysoká konkurence mezi návrhy
- spolupráce více partnerů z více zemí většinou nutná



# eContentplus (2005-2008)



*Cílem je umožnit lepší využití a dosažitelnost digitálně šířeného obsahu a to v oblastech veřejného (mezinárodního) zájmu.*

## Oblasti

- Geographic information (GI)
- Educational (cultural/scientific) content (EC)
- Digital libraries (DL)
- Cooperation between stakeholders (C)

## Typy projektů

- Targeted projects (DL, EC) podpora do výše 50%
- Thematic Network (C) podpora do výše 100%
- Best Practice Networks (GI) podpora do výše 80%



# eContentplus (2005-2008)



## Příklady projektů

- Multilingual cross-border access to ground water databases
- Metadata for Architectural Contents in Europe
- Metadata Image Library Exploitation

## Aktuální výzva!

- (vyhlášení: červen 2007) uzávěrka: 4. října 2007 (v papírové formě)
- alokace: 46,5 mil. EUR
- Dokumenty: Call text, Work programme

## Informační dny

- k programu: 15.5.07 v Praze
- k výzvě: 24.5.07 v Bruselu





# CIP - ICT Policy Support Prg



*Cílem programu je podpora širšího užití ICT občany, podniky (obzvláště MSP) a státní správou.*

## Oblasti pro rok 2007

- Efficient and interoperable eGovernment services
- ICT for accessibility, ageing and social integration
- ICT for sustainable and interoperable health services
- Sharing experience on ICT initiatives for SMEs
- Sustainable growth
- Intelligent cars
- Privacy protection infrastructures





# Sedmý rámcový program



*Cílem programu je podpora evropského výzkumu a vývoje.*

## Charakteristiky

- určen pro záměry s (potenciálním) přínosem pro celou Evropu
- je administrován Evropskou komisí
- spolupráce více partnerů z více zemí většinou nutná
- návrh se podává (většinou) elektronicky

## Žadatel

- především malé a střední podniky, univerzity, výzkumné organizace, velké podniky, fyzické osoby

## Dotace

- do 100% v závislosti na typu projektu a žadatele



# Sedmý rámcový program



## Aktivity

- mezinárodní výzkum (oblast Spolupráce)
- vzdělávání vědeckých pracovníků (oblast Lidé)
- rozvoj výzkumných kapacit (oblast Kapacity)
- podpora unikátních myšlenek (oblast Myšlenky)

## Jak na to

- definovat správnou aktivitu a oblast
- vyhledat aktuální výzvy (Cordis: Find a call)
- prostudovat text výzvy a program (Cordis: Call fiche a Work prg)
- stáhnout si manuál k přípravě návrhu (Cordis: Guide for applicants)



# Sedmý rámcový program



## Téma Informační a komunikační technologie (Oblast Spolupráce)

- nanoelektronika, fotonika a integrované mikrosystémy a nanosystémy
- všudypřítomné komunikační sítě s neomezenou kapacitou
- vestavěné systémy, výpočetní technika a kontrola
- software, technologie grid computing, bezpečnost a spolehlivost
- znalostní a kognitivní systémy a systémy se schopností učit se
- simulace, vizualizace, interakce a smíšená realita



# Seventh Research Framework Programme (FP7)

Important Legal Notice



[About](#) | [What's New?](#) | [Sitemap](#)

>> FP7 Quick Links

[CORDIS: FP7 Home](#)

- [FP7 Home](#)
- [FP7 newsroom](#)
- [Understand FP7](#)
- [Participate in FP7](#)
- [Find a call](#)
- [Get support](#)
- [Find project partners](#)
- [Find a document](#)

### In the spotlight



New EPSS system for online preparation and submission of FP7 proposals. For the availability for specific calls, please consult: "[Latest Calls Information](#)"

→ [Register as independent experts for FP7: Evaluation, monitoring and other assistance](#)

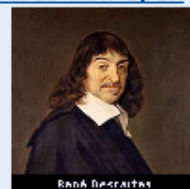
<b>Cooperation</b>	<b>Ideas</b>
<b>People</b>	<b>Capacities</b>
<b>Euratom</b>	<b>JRC</b>

### Latest News

#### [Nominations for European Research Awards now open](#)

[Date: 2007-04-26]

Nominations are now open for the next European Research Awards, which include the Descartes prizes for trans-national collaborative research, and the Descartes prizes for science communication... [read more](#)



>> [more news](#)

### Forthcoming Events

- [European wind energy conference and exhibition](#) Milan, Italy [Event Date: 2007-05-07]
- [International women in science conference](#) Heidelberg, Germany [Event Date: 2007-05-09]

### What type of user are you?

The Seventh Framework Programme (FP7) is designed to support a wide range of participants... [read more](#)

- [Private company](#)
- [Public organisation](#)
- [Individual researchers](#)
- [Outside the EU](#)

### Highlights

- [First call for proposals for FP7 Foresight projects was launched](#)
- The DRAFT [Guide for Beneficiaries](#) is now available
- [A New Approach to International S&T Cooperation FP7](#) - the new brochure outlines how the international cooperation will work through the various programmes
- [Ethic review in brief and supporting documents](#) have been published

# Odkazy - eContentplus



## Program

[http://ec.europa.eu/information\\_society/activities/econtentplus/index\\_en.htm](http://ec.europa.eu/information_society/activities/econtentplus/index_en.htm)

## Výzva

[http://ec.europa.eu/information\\_society/activities/econtentplus/calls/proposals/index\\_en.htm](http://ec.europa.eu/information_society/activities/econtentplus/calls/proposals/index_en.htm)

## Info days

Praha: <http://www.micr.cz/scripts/detail.php?id=3860>

Brusel: [http://ec.europa.eu/information\\_society/activities/econtentplus/events/lux\\_info\\_day\\_2007/index\\_en.htm](http://ec.europa.eu/information_society/activities/econtentplus/events/lux_info_day_2007/index_en.htm)

## Projekty minulých výzev

[http://ec.europa.eu/information\\_society/activities/econtentplus/projects/funded\\_projects/index\\_en.htm#GEO](http://ec.europa.eu/information_society/activities/econtentplus/projects/funded_projects/index_en.htm#GEO)



# Odkazy - CIP-ICT PSP



## Program

CIP: [http://ec.europa.eu/enterprise/enterprise\\_policy/cip/index\\_en.htm](http://ec.europa.eu/enterprise/enterprise_policy/cip/index_en.htm)

ICP PSP: [http://ec.europa.eu/information\\_society/activities/ict\\_psp/index\\_en.htm](http://ec.europa.eu/information_society/activities/ict_psp/index_en.htm)

Text návrhu programu:

[http://ec.europa.eu/information\\_society/activities/ict\\_psp/library/ref\\_docs/docs/cip\\_ict\\_psp\\_wp\\_draft.pdf](http://ec.europa.eu/information_society/activities/ict_psp/library/ref_docs/docs/cip_ict_psp_wp_draft.pdf)

## Info day

Brusel: [http://ec.europa.eu/information\\_society/activities/ict\\_psp/cf/infoday/](http://ec.europa.eu/information_society/activities/ict_psp/cf/infoday/)





# Odkazy - 7RP



## Program

[http://cordis.europa.eu/fp7/cooperation/ict\\_en.html](http://cordis.europa.eu/fp7/cooperation/ict_en.html)

<http://www.czelo.cz/7rp/>

<http://www.fp7.cz/>

## Aktuální výzvy

[http://cordis.europa.eu/fp7/dc/index.cfm?fuseaction=UserSite.CooperationCallsPage&id\\_activity=3](http://cordis.europa.eu/fp7/dc/index.cfm?fuseaction=UserSite.CooperationCallsPage&id_activity=3)

## Informace

[www.czelo.cz](http://www.czelo.cz) pomoc

<http://www.finance-helpdesk.org>

[www.tc.cz](http://www.tc.cz)

(zasílání novinek o VaV, help)

(financování projektů - help)

(národní kontaktní bod)

## Podpůrný národní program „Vývoj“

<http://www.czechinvest.org/7-rp-eu>



# Sedmý rámcový program



## Děkuji za pozornost!

Alexandra Pšeničková

Odbor podpory výzkumu a vývoje

tel: 296 342 446

[alexandra.psenickova@czechinvest.org](mailto:alexandra.psenickova@czechinvest.org)

