

Cestování pro postižené - DisWay

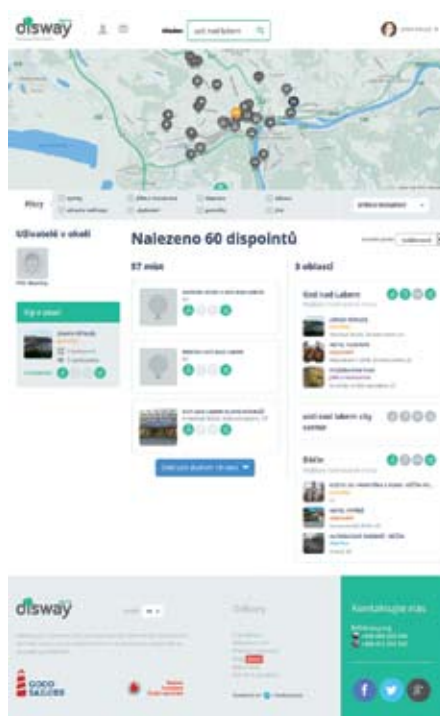
Sociální síť DisWay usnadňuje handicapovaným cestování

Cestování je i pro lidi s handicapem dosažitelnější. V zahraničí i v Česku přibývá hotelů, kulturních zařízení i dalších míst, která zohledňují jejich potřeby. Informace, které jsou k přečtení v oficiálním katalogu nebo na webové stránce ale ne vždy odpovídají skutečnosti. V realitě se tak mohou například vozíčkáři připlést do cesty schody. Nejspolehlivějším zdrojem informací je proto přímé doporučení od dalších handicapovaných lidí, kteří místo sami navštívili. Komunikaci a potažmo i cestování jim usnadňuje sociální síť DisWay. K jejímu vzniku pomohly evropské dotace z Operačního programu Podnikání a inovace zprostředkované agenturou CzechInvest.

„Motivací k vzniku projektu DisWay byly negativní zkušenosti při výletech a dovolených. Posledním impulzem byly problémy při mé rodinné dovolené v Itálii, kde jsem se rozhodl zkusit situaci nějak řešit,“ popisuje počátek projektu jeho zakladatel Jiří Maule, který má sám zkušenosti s životem na vozíčku. „Jak poznal asi každý handicapovaný cestovatel, uváděné informace se hodně liší od reality. Pro provozovatele, kteří jsou zdraví, je velice těžké posoudit, co je pro koho přístupné,“ dodává. Rozhodl se proto vytvořit komunitní cestovatelskou síť, kde si lidé budou moct vyměňovat zkušenosti a doporučení. Zároveň tím chce ukázat těm, kteří mají strach cestovat, že ani různé handicap nemusejí být překážkou. „První myšlenka byla, aby DisWay sloužil lidem s tělesným postižením, ale postupně jsme zjistili, že můžeme zpříjemnit cestování i neslyšícím a nevidomým,“ popisuje Maule.

PROPOJENÍ LIDÍ S HANDICAPEM

Vedlejším cílem projektu, jehož beta verzi Maule s podporou společnosti Good Sailors spustil v zimě 2014, je i samotné propojování postižených lidí. „Aby mohli zájemci DisWay využívat hned po jeho spuštění, začali jsme za-



KDE SE NÁM LÍBIL. Handicapovaní lidé hodnotí různá místa v Česku i zahraničí. Usnadňují si tak navzájem cestování.

měřením na mapování bezbariérovosti jednotlivých míst,“ vysvětluje tvůrce. Postupně pak dochází k rozšiřování komunikačních funkcí a přidávání dalších prvků, které zpříjemňují cestování. Příkladem je turistický průvodce po zajímavých místech bez bariér v různých zemích, plánovač cest a výletů nebo blog a diskusní fórum.

Konkrétně síť funguje tak, že po přihlášení získá uživatel svůj profil, který obsahuje množství funkcí - statusy, přidávání bodů, přehledy výletů, přidávání přátel nebo zob-

razování jejich map. Zásadním prvkem je přitom právě sdílení osobních zkušeností. „Uživatelé na portálu vkládají místa - DisPointy, která navštívili a která doporučují. Mohou se rozhodnout, zda přímo vloží hodnocení, nebo jen označí, že v daném místě byli. Kdo pak hledá zajímavé místo pro svůj výlet či dovolenou, může využít hodnocení nebo se přímo zeptat. Někomu stačí informace, jak dané místo vypadá, a jiný radši probere zkušenosti přímo s někým, kdo v daném místě byl,“ popisuje Maule.

ZAHRA NIČNÍ AMBICE

DisWay se přitom nesoustředí jen na tuzemsko, ale směřuje i do zahraničí. Podobný projekt, který by spojoval databázi přístupných míst se sociální sítí pro handicapované, je i ve světovém porovnání jedinečný. „Projekt DisWay je naší první aktivitou, která má přesah přes hranice, takže je pro expanzi do zahraničí klíčovou aktivitou. Pomáhá nám získat informace o tom, jak prostředí handicapovaných v zahraničí funguje, a získat kontakty na lidi, kteří se v této oblasti pohybují. Zatím máme pocit, že si podpory handicapovaných v zahraničí lidé váží více než u nás,“ říká Maule.

Ten má přitom s prací s tělesně postiženými lidmi dlouholeté zkušenosti. Společnost Good Sailors vznikla před více než deseti lety jako jedna z prvních firem, která se věnovala open-source a linuxovým řešením. Na začátku stálo jen několik programátorů, dnes už profesionální tým čítá několik desítek odborníků a dodává technologie v rámci Česka, Slovenska i v zahraničí. Mezi klienty patří malé podniky, školy, univerzity, úřady, ale i ministerstva nebo zahraniční firmy. Přes 80 procent zaměstnanců společnosti přitom tvoří handicapovaní lidé, mnohdy mladí a talentovaní, kteří ale kvůli svému handicapu naráželi při shánění práce na překážky. ●

MARKÉTA ŽIŽKOVÁ • zizkova@mf.cz

PARTNER RUBRIKY