



Projekty JMK financované z OPPI

Ing. Ivo Minařík, MPA, vedoucí odboru regionálního rozvoje KrÚ JMK

24.04.2014



Podpora infrastruktury pro vědu, výzkum a inovace

- Kompetenční centrum Kuřim – obráběcí stroje
- CEITEC Science Park

Kompetenční centrum Kuřim – obráběcí stroje

Operační program:	Podnikání a inovace
Celkové náklady projektu:	72 mil. Kč
Předpokládaná výše dotace:	54 mil. Kč
Uvedení do provozu:	říjen 2013
Předmět:	Vybudování vědeckotechnického parku se sdíleným výzkumně vývojovým zázemím pro oblast obráběcích strojů, strojírenské výrobní techniky a technologie.
Spolupráce:	Vysoké učení technické v Brně

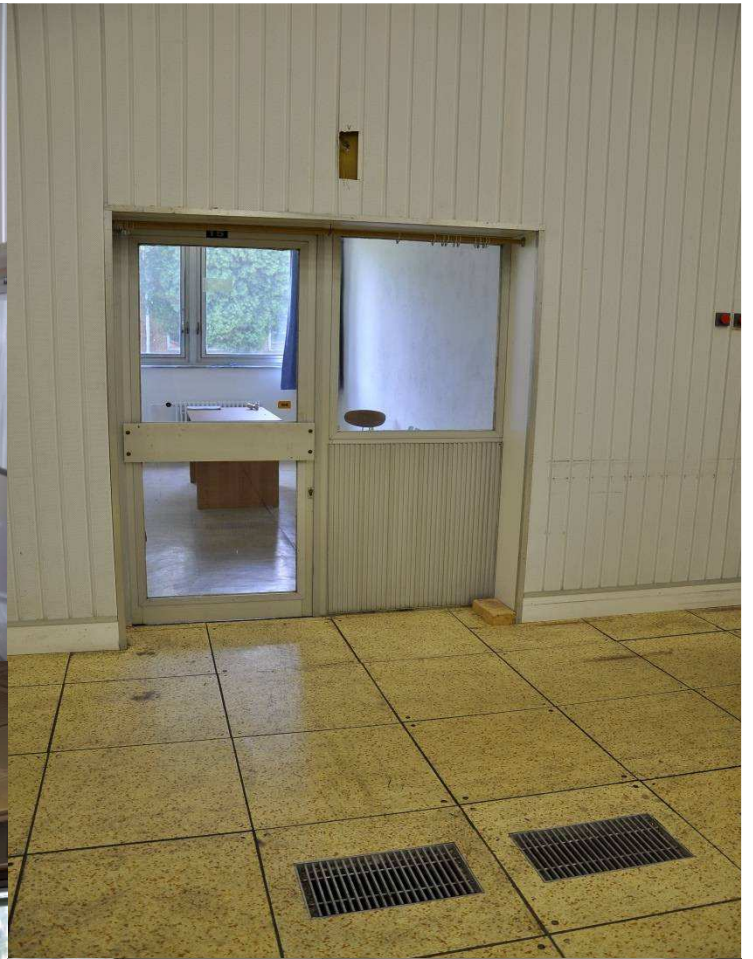




Budova výpočetního střediska TOS Kuřim

1 300 m²





INTEMAC

innovative technologies for machine tools

www.intemac.cz





Těžké laboratoře



Lehké laboratoře



Prezentační místnosti



Interiéry

CEITEC Science Park

Operační program:	Podnikání a inovace
Celkové náklady projektu:	383,6 mil. Kč
Předpokládaná výše dotace:	287,7 mil. Kč
Předmět:	vybudování podpůrné podnikatelské infrastruktury s primárním zaměřením na obory pokročilých nano a mikrotechnologií, nových materiálů a komunikačních a řídicích technologií
Spolupráce:	Vysoké učení technické v Brně
Doba realizace:	5/2010 – 6/2014





Podpora rozvoje vědy a výzkumu u OP VaVpl

- Moravian Science Centre Brno

Moravian Science Centre Brno

Operační program:

Výzkum a vývoj pro inovace

Celkové náklady projektu:

599,8 mil. Kč

Předpokládaná výše dotace:

570,3 mil. Kč

Předmět projektu:

vybudování interaktivního zábavně-vzdělávacího vědecko-populárního centra v pavilonu D na brněnském výstavišti s názvem VIDA science centrum

Doba realizace:

4 hlavní témata: Planeta, Civilizace, Člověk a Mikrosvět
1/2012 – 11/2014



Děkuji za pozornost

Jihomoravský kraj
Žerotínovo nám. 3/5
601 82 Brno
www.kr-jihomoravsky.cz